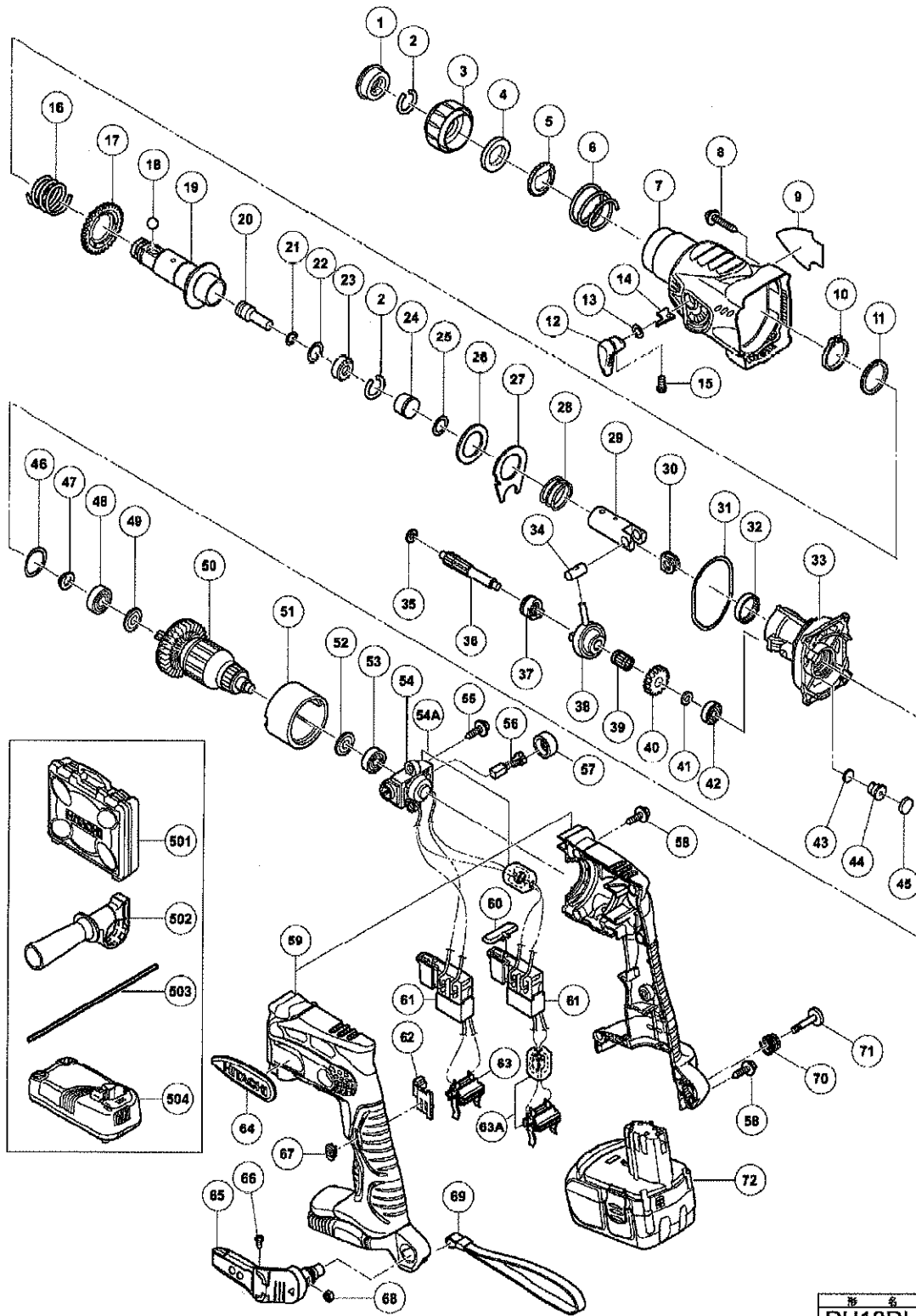


## Hitachi Power Tool Parts List

SVG Exploded Diagram

CORDLESS ROTARY HAMMER DH 18DL



Rev 2

型名  
DH18DL

## TEILE

Pos. Nr.	Art. Nr.	BESCHREIBUNG	STUECK Nr.	KOMMENTAR
1	308345	VORDERKAPPE DH15DV/DH18VB/DH20PB	1	
2	308340	SICHERUNGSRING DH18VB/DH30PC	2	
3	325597	Griff DH22PG	1	
4	327879	Kugelhalter DH22PG	1	
5	324526	Halteplatte DH24PC3	1	
6	322812	Haltefeder DH24PB2	1	
7	325593	Getriebegehäuse DH14DSL	1	
8	305490	SCHNEIDSCHRAUBE D4X30 M.FLANSCH (SCHWARZ)	4	
9			1	
10	965469	SICHERUNGSRING D25 FCH48Y-68Y	1	
11	944274	UNTERLEGSSCHEIBE DH18VB	1	
12	325594	Hebel DH22PG	1	
13	872654	O-RING (1AP-10) CR10V/DH25V	1	
14	327875	Stopper DH22PG	1	
15	949213	+KOPFSCHRAUBE M4X5 (10ST)	1	
16	308334	FEDER (A) DH18VB	1	
17	308333	ZWEITES ZAHNRAD DH18VB	1	
18	959156	STAHLKUGEL D7.0 (10ST)	1	
19	327876	Zylinder DH22PG	1	
20	327877	Zwelthammer DH22PG	1	
21	301672	O-RING (B) DH15D/DH20DV/DH22VB/VD DH24PB-VD/DH2	1	
22	311814	O-Ring (P-15) DH22PG	1	
23	327878	Hammerhalter DH22PG	1	
24	325601	Anschläger DH22PG	1	
25	308326	O-RING (A) DH18VB	1	
26	327880	Druckunterlegscheibe DH22PG	1	
27	325588	Druckplatte DH22PG	1	
28	308976	FEDER (B) DH18VB	1	
29	308324	KOLBEN DH18VB	1	
30	321007	Unterlegscheibe (A) DH14DSL	1	
31	325583	O-RING(ID61) DH14DSL	1	
32	308328	NADELLAGER DH18VB	1	
33	328479	Innenabdeckung (D) DH14DSL	1	INCLUD.32,43-45
34	308322	KOLBENSTIFT DH18VB	1	
35	325587	Abstandhalter DH22PG	1	
36	327871	Zweite Welle DH22PG	1	
37	325584	Kupplung DH22PG	1	
38	325585	Pendel-Kugellager DH22PG	1	
39	308320	NADELKÄFIG DH18VB	1	
40	327872	Erstes Zahnrad DH22PG	1	
41	995634	DISTANZSCHEIBE (B) D12,5 DH15DV/DH20DV	1	
42	626VVM	KUGELLAGER 626 VVM CJ65V3	1	
43	324543	Filzdichtung (A) DH24PC3	1	
44	324545	Ventil DH24PC3	1	
45	324544	Filzdichtung (B) DH24PC3	1	
46	878609	O-RING (S-24) NV32A/AB/VB13Y VB16Y	1	
47	308312	SCHLEUDERSCHEIBE DH18VB	1	
48	609DDC	Kugellager 609DDC	1	
49	958915	SCHEIBE (A) F30A/P20SA2/SE	1	
50	360809	Anker DH18DL	1	INCLUD.48,49,52,53
51	328482	Magnet DH14DSL	1	
52	980865	UNTERLEGSSCHEIBE (A) G12S1/G13YB1	1	
53	626VVM	KUGELLAGER 626 VVM CJ65V3	1	
54	328486	Bürstenblock DH14DSL	1	EXCEPT FOR EUROPE (TILL 2.2012 FOR EUROPE)
54A	334890		1	SINCE 3.2012 FOR EUROPE

\*:ALTERNATIVTEILE

## TEILE

Pos. Nr.	Art.Nr.	BESCHREIBUNG	STUECK Nr.	KOMMENTAR
55	305812	SCHNEIDSCHRAUBE D4X16 MIT FLANSCH (SCHWARZ),	2	
56	999100	Kohlebürsten (1 Paar)	2	
57	319847	KOHLKAPPE C6DD/CR24DV/DV24DV/CG18DAL/ CG18	2	
58	301653	SCHNEIDSCHRAUBE D4X20 MIT FLANSCH (SCHWARZ),	7	
59	328492	Gehäuse Set (A+B) DH18DL	1	
60	322853	Druckknopf DV18V	1	
61	328484	DC Geschwindigkeitsregelschalter DH14DSL	1	
62	328480	Hebel DH14DSL	1	
63	328490		1	EXCEPT FOR EUROPE (TILL 2.2012 FOR EUROPE)
63A	334881		1	SINCE 3.2012 FOR EUROPE
64			1	
65	321918	Haken incl. Beleuchtung WH12DM2	1	INCLUD.66,68
66	321672	Schraube D2x6	2	
67	326276	Hebel (A) DS14DL	1	
68	320288	V-MUTTER M5 WR12DM/WH12DM DV18DVF/ DV14DVF	1	
69	308952	HALTESCHLAUFEDN10DY/DS10DV/WR14DH DS14/DS18	1	
70	319926	HAKENFEDER WR12DM/WH12DM/ DV18DVF/ DV14DVF	1	
71	320881	Spezial Schraube (A) M5 (WR14DM,DS14D...,DS18D...,WH14	1	
* 72	326240		2	
* 72	326241		2	

## STANDARDZUBEHÖR

Pos. Nr.	Art.Nr.	BESCHREIBUNG	STUECK Nr.	KOMMENTAR
501	328703		1	
502	324548		1	
503	303709		1	
504			1	

## SONDERZUBEHÖR

Pos. Nr.	Art.Nr.	BESCHREIBUNG	STUECK Nr.	KOMMENTAR
601	303332		1	INCLUD.602,603
602	303334		1	
603	303335	VORDERKAPPE DH22VB/VD/DH24PB u.a. DH20PB	1	
604	321825		1	INCLUD.605,606
605	303623		1	
606	321814		1	INCLUD.607,608
607	995344	SENKKOPFSCHRAUBE (A) M6X25 LINKS. DV18DVF, DV14	1	
608	987576		1	
609	321813		1	INCLUD.610
610	303334		1	
611	971787		1	
612	931844		1	
613	971511Z		1	
614	971512Z		1	
615	971794		1	
616	971795		1	
617	971796		1	
618	971797		1	
619	971798		1	