

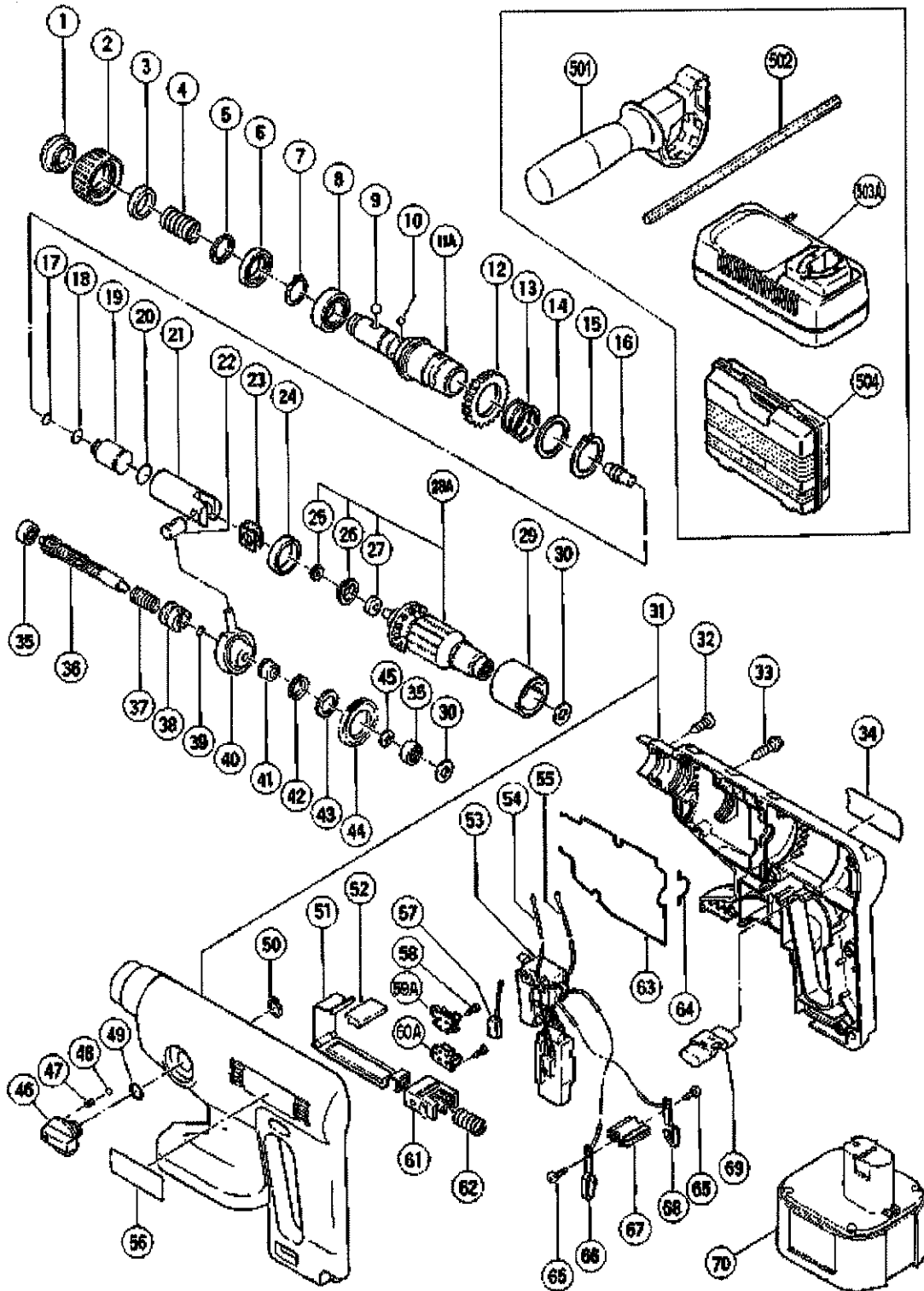
# HITACHI

LIST NO. E826

## ELECTRIC TOOL PARTS LIST

■ CORDLESS HAMMER DRILL  
Model DH 20DV

2001-6-1  
(E1-1)



## TEILE

DH20DV

Pos. Nr.	Art.Nr.	BESCHREIBUNG	Nr. STUE.	KOMMENTAR
1	306-345	VORDERKAPPE DH15DV/DH18VB u.a.	1	
2	306-992	SCHIEBEGRIFF DH15DV/DH24VB u.a.	1	
3	306-343	KUGELHALTER DH15DV/DH18VB u.a.	1	
4	306-342	HALTEFEDER DH15DV/DH18VB u.a.	1	
5	306-993	SICHERUNGSRING DH15DV/DH20DV	1	
6	301-683	ÖLDICHTUNG DH15D/DH20DV/DH22VB/VD	1	
7	939-547	SICHERUNGSRING D20 (10ST)	1	
8	690-4CM	KUGELLAGER 6904 CM	1	
9	959-156	STAHLKUGEL D7.0 (10ST)	1	
10	959-154	STAHLKUGEL D5.556 (10ST)	3	
11A	306-987	ZYLINDER DH15DV/DH20DV/DH24VB/VD	1	
12	303-974	ZWEITES ZAHNRAD DH15DV/DH20DV	1	
13	316-135	FEDER (A) DH20DV	1	
14	301-679	UNTERLEGSCHIEBE (A) DH15D/DH20DV/	1	
15	948-310	SICHERUNGSRING D30 DIV.TYPEN	1	
16	301-671	ZWEITHAMMER DH15D/DH20DV/DH22VB/D	1	
17	301-672	O-RING (B) DH15D/DH20DV/DH22VB/VD	1	
18	303-972	O-RING (D) DH15D/DV/DH20DV	1	
19	315-148	ANSCHLÄGER DH20DV/DH24PB/PD	1	
20	301-670	O-RING (A) DH20DV/DH22VB/VD/	1	
21	301-668	KOLBEN DH15D/DH20DV/DH22VB/VD	1	
22	301-666	KOLBENSTIFT DH15D/DH20DV/DH22VB/	1	
23	303-977	SCHEIBE (C) DH15DV/DH20DV u.a.	1	
24	303-976	GLEITLAGER DH15DV/DH20DV	1	
25	316-139	RITZEL DH20DV	1	
26	316-148	MANSCHETTE DH20DV	1	
27	316-149	FILZRING DH20DV	1	
28A	360-494	ANKER D.C.24V DH20DV	1	INCLUD.25-27
29	316-153	MAGNET DH20DV	1	
30	948-213	SCHEIBE (B) D19 DH15DV/DH20DV	2	
31	316-957	GEHÄUSE (A+B) SATZ DH20DV	1	
32	303-970	SCHNEIDSCHRAUBE (KLASSE 2) D4X14	2	
33	301-653	SCHNEIDSCHRAUBE D4X20 MIT FLANSCH	9	
34			1	
35	626-VVM	KUGELLAGER 626 VVM	2	
36	306-989	ZWEITRITZEL DH15DV/DH20DV	1	
37	303-979	KUPPLUNGSFEDER DH15DV/DH20DV	1	
38	301-661	KUPPLUNG DH20DV/DH22VB/VD/	1	

\*:ALTERNATIVTEILE

-- 2--

## STANDARDZUBEHÖR

DH20DV

Pos. Nr.	Art.Nr.	BESCHREIBUNG	Nr. STUE.	KOMMENTAR
501	303-659	SEITENHANDGRIFF DH15DV/DH20DV u.a	1	
502	303-709	TIEFENANSCHLAG DH15DV/DH20DV u.a.	1	
503			1	
503A			1	
504	316-157	TRANSPORTKOFFER DH20DV	1	