

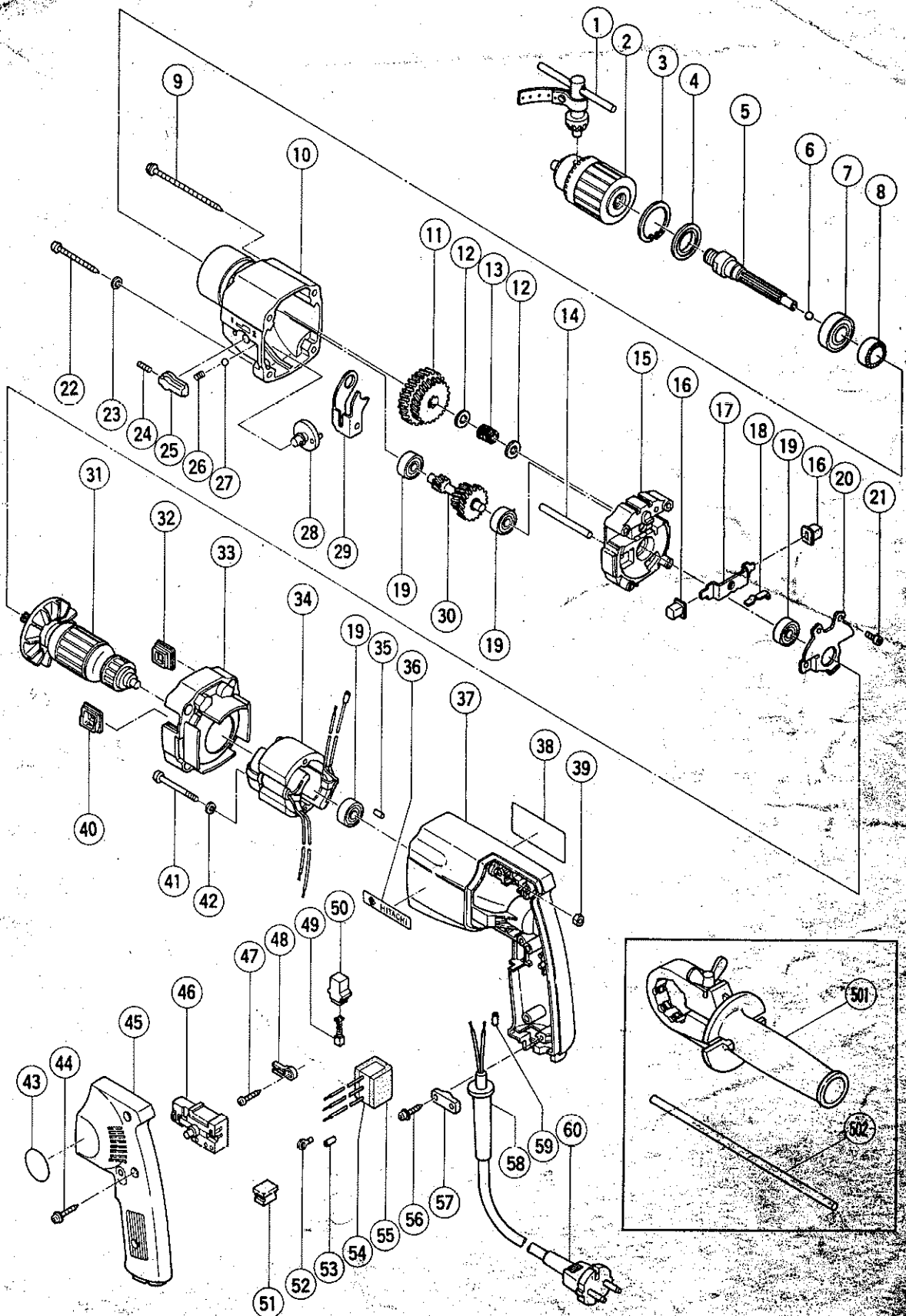
ELEKTROWERKZEUG-ERSATZTEILLISTE

■ SCHLAGBOHRMASCHINE

Modell FV16VA

1984-7-5

FV16VA(61)



ERSATZTEILE

FV16VA(G1)

Pös. Nr.	Kennziffer	Teilebezeichnung	Menge	Bemerkungen
1	930515	Bohrfutterschlüssel 10G	1	
2	950272	Bohrfutter 13VLR	1	einschl. 2
3	948001	C-Typ Sicherungsring	1	32 mm Öffnung
4	971654	Staubdichtung	1	
5	981510Z	Spindel	1	
6	939271Z	Stahlkugel D4.76	1	(10 Stück)
7	971673	Kugellager (6002DDCM)	1	
8	981120	Gesperre (B)	1	
9	981539Z	Kreuzkopf-Schneidschraube D5 x 85	2	mit Scheibe
10	991977	Getriebedeckel	1	
11	981512Z	Getriebe	1	
12	971657	Unterlegscheibe	2	
13	971656	Feder	1	
14	984104	Stift D5 x 63	1	
15	991972	Innenabdeckung	1	
16	991976	Knopfen	2	
17	991982	Platte	1	
18	963226	Feder (A)	1	
19	939396	Kugellager (608ZZC2)	4	
20	991981	Lagerhalte	1	
21	991690	Innensechskant-Bolzen M5 x 12	3	
22	955912	Kreuzkopf-Schneidschraube D5 x 45	2	
23	949424Z	Unterlegscheibe	2	für M5 (10 Stück)
24	984098	Innensechskant-Stellschraube M4 x 12	1	
25	984097	Hebel	1	
26	981328	Feder (H)	1	
27	939363Z	Stahlkugel D3.969	1	(10 Stück)
28	984099	Scheibestab	1	
29	991978	Schiebearm	1	
30	981511Z	Zweite Ritzel	1	
31	971666E	Anker	1	
32	991974	Teile (B)	1	
33	991975	Ventilatorführung	1	
34	971665G	Stator	1	
35	946362	Lagerverriegelung	1	
36	957561	HITACHI-Aufschrift	1	
37	991970	Gehäuse	1	
38	—	Leistungsschild	1	
39	949554Z	Mutter M4	2	(10 Stück)
40	991973	Teile (A)	1	
41	949278Z	Kreuzkopf-Maschinenschraube M4 x 55	2	(10 Stück)
42	949453Z	Federscheibe	2	für M4 (10 Stück)
43	962994	Platte	1	
44	982095	Kreuzkopf-Schneidschraube D4 x 20	3	mit Scheibe
45	991971	Griffabdeckung	1	
46	987095	Schalter	1	
47	954004	Kreuzkopf-Schneidschraube D4 x 16	2	
48	963870Z	Halterungsteile	2	
49	999041	Kohlenbürsten	2	(2 paar)
50	955203	Bürstenhalter	2	
51	983181Z	Lochabdeckung	1	
52	980063	Klemme	1	
53	981373	Rohr (D)	2	

