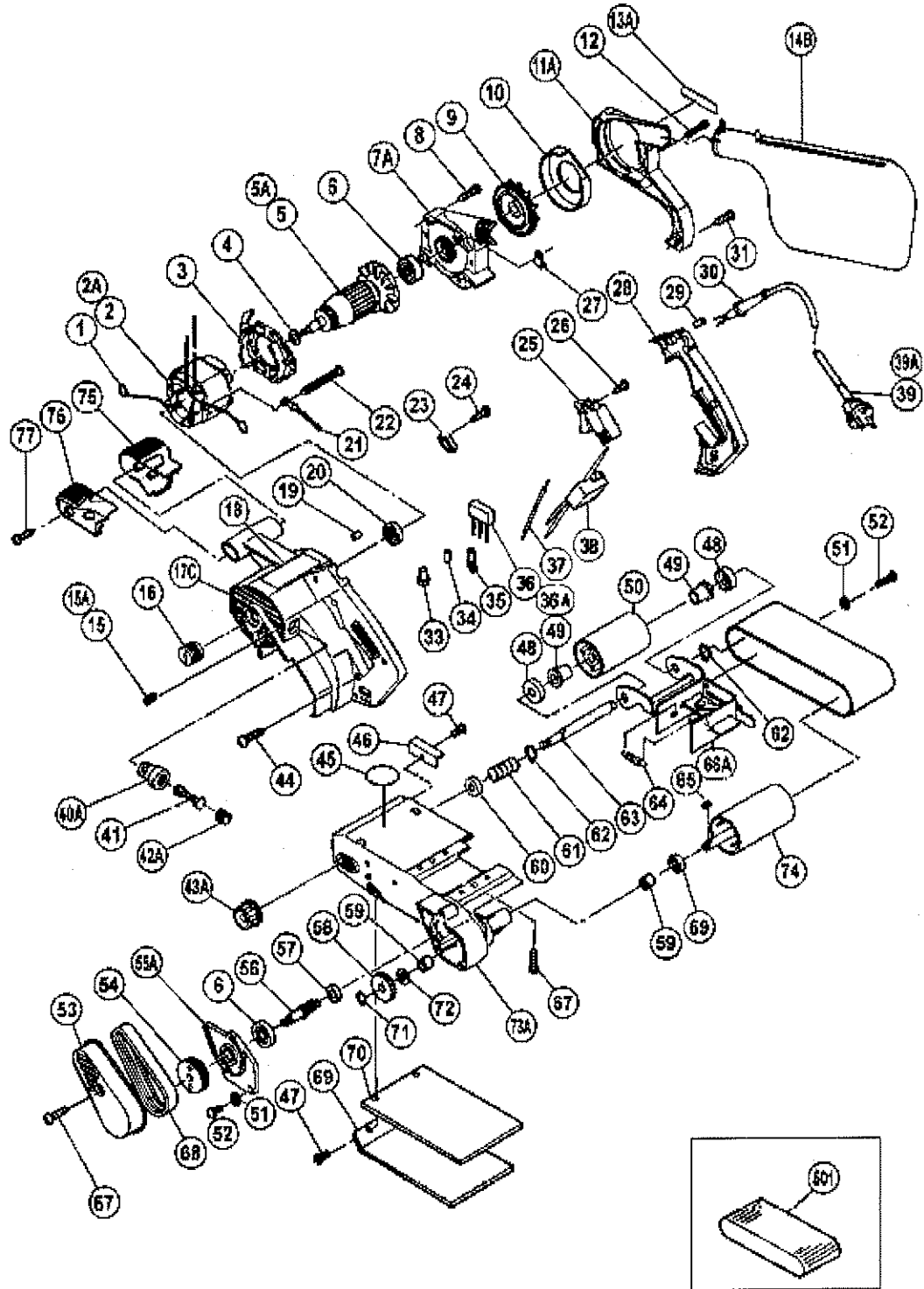


ELECTRIC TOOL PARTS LIST

BELT SANDER
Model SB 10V

2004 · 12 · 1
(E3-2)



TEILE

SB10V

Pos. Nr.	Art.Nr.	BESCHREIBUNG	Nr. STUE.	KOMMENTAR
1	930-703	KOEHLENHALTERKLEMMME DH28Y u.a. H30PV/VB12		
*	2	340-104K	1	INCLUD.1
*	2	340-104G	1	INCLUD.1 FOR NOR
*	2A	340-104L	1	INCLUD.1 FOR ITA,FRG,FRA,HOL,DEN,SWE,
	2A	340-104L	0	AUT,ESP,GRE,FIN,GBR,SUI
	3	953-185	1	VENTILATORFUHRUNG SB10T/SB10V
	4	954-234	1	LAGERSCHEIBE (B) SB10T/SB10V
*	5	953-145E	1	FOR NZL,ITA,SWE,NOR
*	5A	953-145F	1	ANKER 230V-240V SB10T/V
	6	620-0VV	2	KUGELLAGER 6200 VV
	7A	322-590	1	Innengehause SB10T
	8	986-011	4	SCHNEISCHRAUBE D5X30 M.FEDERRING
	9	953-053	1	STAUBLUFTERRAD SB110
	10	953-156	1	
	11A	322-589	1	
	12	949-223	2	+KOPFSCHRAUBE M4X25 (10ST)
	13A		1	
	14B	322-592	1	Staubbeutel SB10T
	15	932-668	2	TILL 6.1988
	15A	938-477	2	SINCE 7.1988
	16	987-532	1	RIEMENSCHNEIBE (A) SB10T/V
	17C	323-591	1	Gehause kpl. SB10V
	18		1	
	19	931-701	1	LAGERVERRIEGELUNG (DIV.TYPEN)
	20	629-VVM	1	KUGELLAGER 629 VVM
*	21	953-033	1	SCHALTLITZE SB110/SB10V/SB10T/P50
	22	953-174	2	SCHNEIDSCHRAUBE D5X55
	23	937-631	1	KABELKLEMMME DIV.TYPEN
	24	984-750	2	SCHNEIDSCHRAUBE D4X16 MIT FLANSCH
*	25	931-573	1	SCHALTER F30A/G13SC/P50 u.a
*	25	953-178	1	SCHALTER CS35B/P50/SB10V u.a
	26	954-017	1	SCHNEIDSCHRAUBE D4X12
	27	953-169	1	PLATTE SB10T/SB10V
	28	995-611	1	HANDGRIFFDECKEL SB10V
	29	981-373	2	ADERENDHULSE (D) DIV.TYPEN
*	30	958-049	1	KABELKNICKSCHUTZ D8.2 DIV.TYPEN
*	30	940-778	1	KABELKNICKSCHUTZ D10.7 DIV.TYPEN
	31	958-705	1	SCHNEIDSCHRAUBE D4X25
	33	959-140	3	VERBINDER 50091 (10ST) DIV.TYPEN

*ALTERNATIVTEILE

TEILE

SB10V

Pos. Nr.	Art.Nr.	BESCHREIBUNG	Nr. STUE	KOMMENTAR	
*	34	981-373	ADERENDHULSE (D) DIV.TYPEN	2	FOR NOISE SUPPRESSOR
*	35	938-108	KABELSCHUH M5 (O.ISO) DIV.TYPEN	1	FOR NOISE SUPPRESSOR
*	36	960-283Z		1	FOR SUI
*	36A	994-273	KONDENSATOR DIV.TYPEN	1	
	37			1	
	38	995-612	DREHZAHGREGLER SB10V	1	
*	39	500-234Z		1	(CORD ARMOR D8.2)
*	39	500-247Z		1	(CORD ARMOR D10.7) FOR FIN,SWE,NOR
*	39	500-248Z		1	(CORD ARMOR D10.7) FOR SUI
*	39	500-439Z	Anschlusskabel Neue Art.-Nr. 714500	1	(CORD ARMOR D8.2) FOR NZL
*	39A	500-435Z		1	(CORD ARMOR D8.2) FOR GBR
	40A	958-900	KOEHLENHALTER F30A/C6U-C9U u.a. H30PV/DH3	2	
	41	999-043	KOEHLENBURSTEN (PAAR)	2	
	42A	945-161	KOEHLENKAPPE C6U/C7U u.a. H30PV/DH30PC	2	
	43A	995-578	EINSTELLKNOPF SB10T/V	1	
	44	956-636		3	
	45	962-994	"AUFKLEBER ""ELECTRONIC"" D10YA u.a."	1	
	46	953-158	FUHRUNG SB10T/SB10V	1	
	47	949-216	+KOPFSCHRAUBE M4X10 (10ST)	3	
	48	953-043	UNTERLEGSCHIEBE SB10T/SB10V	2	
	49	953-042	METALLBUCHSE SB10T/SB10V u.a	2	
	50	995-586	ANTRIEBSWALZE SB10T/V	1	INCLUD.49
	51	949-453	FEDERSCHIEBE M4 (10ST)	5	
	52	949-218	+KOPFSCHRAUBE M4X14 (10ST)	5	
	53	953-155	RIEMENSCHUTZDECKEL SB10T/SB10V	1	
	54	953-154	SCHIEBE (B) SB10T/SB10V	1	
	55A	322-591		1	
	56	953-152	RITZEL SB10T/SB10V	1	
	57	935-522	METALLBUCHSE FG12SA/SB10V/u.a DV24DV	1	
	58	995-576	ZAHNRAD SB10T/V	1	
	59	953-175	ABSTANDSCHIEBE SB10T/SB10V	2	
	60	953-161	UNTERLEGSCHIEBE SB10T/SB10V	2	
	61	995-577	FEDER SB10T/V	1	
	62	939-542	SICHERUNGSRING D12 (10ST)	2	
	63	995-587	WELLE SB10T/V	1	
	64	953-063	FEDER SB110/SB10T/SB10V	1	
	65	944-109	KEIL 3X3X8 DH22VB/G12SA/G12SA2/ G13SB2/G	1	
	66A	995-585	WALZENHALTER KOMPL.M.FEDER SB10T/	1	INCLUD.64
	67	954-004	SCHNEIDSCHRAUBE D4X16	5	

*ALTERNATIVTEILE

-- 3--

TEILE

SB10V

Pos.. Nr.	Art.Nr.	BESCHREIBUNG	Nr. STUE	KOMMENTAR
68	958-874	RIEMEN F30A/SB10T/SB10	1	
69	995-580	SCHLEIFSCHUHPLATTE SB10T/V	1	
70	995-579	SCHLEIFSCHUHPUFFER SB10T/V	1	
71	939-540	SICHERUNGSRING D10 (10ST)	1	
72	948-213	SCHEIBE (B) D19 DH15DV/DH20DV	1	
73A	323-592		1	INCLUD.57,59
74	995-575	ANTRIEBSRIEMENSCHLEIBE SB10T/V	1	
75	322-596		1	
76	322-597		1	
77	301-653	SCHNEIDSCHRAUBE D4X20 MIT FLANSCH (SCHWZA		

STANDARDZUBEHÖR

Pos.. Nr.	Art.Nr.	BESCHREIBUNG	Nr. STUE	KOMMENTAR
501	995-552		1	
601	995-574	SCHLEIFRAHMEN KOMPL.SB10T/V	1	INCLUD.602-606
602	995-583	JUSTIERSCHRAUBE SB10T/V	1	
603	993-843	KNAUFBOLZEN M6X14	1	
604	951-039	+KOPFSCHRAUBE M4X12 M.FEDERRING	2	
605	995-588	BODENPLATTE (A) SCHLEIFRAHMEN	2	
606	995-589	BODENPLATTE (B) SCHLEIFRAHMEN	4	
607	995-550		1	
608	995-551		1	
609	995-553		1	
610	995-554		1	
611	995-555		1	
612	995-556		1	
613	995-557		1	
614	995-558		1	
615	995-559		1	
616	995-560		1	
617	995-561		1	
618	995-562		1	
619	995-563	SCHLEIFBAND 100X610 AA150 (10ST)	1	
620	995-564		1	
621	995-565		1	
622	995-566		1	
623	995-567		1	
624	995-568		1	

STANDARDZUBEHÖR

SB10V

Pos. Nr.	Art.Nr.	BESCHREIBUNG	Nr. STUE	KOMMENTAR
625	995-569		1	
626	995-570		1	
627	995-571		1	
628	995-572		1	
629	995-573		1	