

KLAMMERNAGLER
STAPLER
AGRAFEUSE
GRAPADORA NEUMÁTICA
NIETAPPARAAT
GRAFFATRICE
HAKASNAULAIN
SPONCOVAČKA
ZSZYWACZ

Bei jeder Ersatzteilbestellung Pos-Nr., Bestell-Nr., Bestellmenge, Gerätetype und Gerätenummer angeben !

When ordering spares, please state : Item No., Code No., quantity, as well as type and number of the tool. Pour toute

Pour toute commande de pièces détachées indiquer le N° de pièce, N° de code., quantité, et type et numéro de machine.

En cada pedido de recambios indiquese el N° de pieza, N° de ref., cantidad, y modelo y número de fabricación del aparato.

Bij iedere onderdelenbestelling pos.-nr., bestelnr., hoeveelheid, type apparaat en apparaatnr. opgeven.

Per gli ordini di pezzi di ricambio, indicare sempre il no. di posizione, no. di ordinazione, il no. di pezzi ordinati, il tipo e no. dell'apparato

Varaosatilaukseen on aina merkittävä positionumero, tilausnumero, tilausmäärä, konetyyppi ja koneen numero.

Pri každej objednávke náhradných dielcov uveďte číslo pozície, objednávacie číslo, počet objednaných kusov, typ a číslo nastreľovacieho zariadenia!

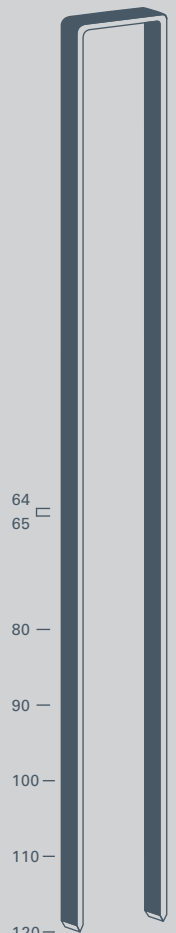
Przy każdym jednym zamówieniu części zamiennych trzeba podać numer pozycji, numer zamówienia, ilość zamówienia, typ narzędzia i numer narzędzia!

| TECHNISCHE DATEN TECHNICAL DATA DONNÉES TECHNIQUES | DATOS TÉCNICOS TECHNISCHEGEVEENS DATI TECNICI | TEKNISET ARVOT TECHNICKÉ DÁTA DANE TECHNICZNE |
|---|---|---|
| Maße: Höhe/Länge/Breite mm Dimensions mm Dimension mm | Dimensiones mm Afmetingen in mm Dimensioni mm | Mita, mm Rozmery: dĺžka/šírka mm Rozmiar: Wysokość/długość mm |
| | | 388/405/114 mm |
| Gewicht kg (ohne Eintreibgegenstände) Weight kg (without fasteners) Poids kg (sans les fixations) | Peso kg (sin objetos de clavar) Gewicht in kg (met leeg magazijn) Peso kg (senza chiodi) | Paino kg (ilman nauvoja) Hmotnosť kg (bez nastreľovacích predmetov) Ciężar kg (bez przedmiotów wbijania) |
| | | 5,10 Kg |
| Auslöseart: Einzelauslösung Single sequential actuation Tir coup par coup | Procedimiento de disparo: por gatillo Inschakel modellen: enkel slag Tipo scatto: scatto singolo | Laukaisuperiaate: kertalaukaisu Druh spúšťania: Jednotlivé nastrelenie Rodzaj wyzwalania: pojedyncze wyzwalanie |
| Empfohlener Druck-Bereich recommended operating pressure range Pression de service recommandée | Zona de presión de servicio recomendada aanbevolen werkdruk-bereik Pressione d'esercizio consigliata | suositeltu käyttöpaine Odporúčaný rozsah tlakov Polecany obszar ciśnienia |
| | | ca. 7 bar / ca. 0,7 MPa |
| maximal zulässiger Betriebsdruck maximun permissible operating pressure Pression d'air max. admissible | Presión max. de servicio maximal toelaatbare werkdruk Pressione d'esercizio massima consentita | maksimi sallittu käyttöpaine Maximálny prípustný prevádzkový tlak Maksymalnie dopuszczalne ciśnienie robocze |
| | | 8 bar / 0,8 MPa |
| Luftverbrauch je Eintreibvorgang Air consumption per driving operation Consommation air litre/coup | Consumo aire-litros/golpe Luchtverbruik liter/schot Consumo aria litri/colpo | Ilmankulutus/laukaus Spotreba vzduchu na jedno nastrelenie Zużycie powietrza po każdym przebiegu wbijania |
| | | 2,5 l bei 6 bar / 0,6 MPa |
| Magazinkapazität Nägel Magazine capacity No. of fasteners Capacité chargeur n° de points | Capacidad cargador n° puntas Capaciteit magazijn in aantal spijkers Capacità caricatore n° punti | Lippaan kapasiteetti Kapacita zásobníka klincov Pojemność magazynku gwoździ |
| | | 125 |
| Geräuschwerte EN 12549 Noise characteristic values EN 12549 Valeurs caractéristiques du bruit EN 12549 | Valores característicos de ruido EN 12549 Geluidsniveau volgens pr EN 12549 Valori di emissione del rumore pr EN 12549 | Meluarvot pr EN 12549 mukaan Parametre hlučnosti EN 12549 Parametry dźwięku EN 12549 |
| A-bewerteter-Einzelereignis-Schalldruckpegel am Arbeitsplatz A-weighted single-event emission sound pressure level at work station Le niveau sonore (A) par coup suivant le niveau de pression | Nivel de presión acústica de emisión en evento individual medido en lugar de trabajo A-waarde afzonderlij gebruik emissie Geluidssterkte op de werkplek Livello di pressione acustica per singola emissione al posto di lavoro | AA-analysoitu yksittäistapauksellinen äänen painetaso työpaikalla A-hodnotená jednotlivá akcia - hladina hlučnosti na pracovisku A-oceniony- zdarzenie pojedyncze- poziom ciśnienia akustycznego na miejscu pracy |
| | | L_{pA, 1s} 102 dB(A) |
| A-bewerteter-Schalleistungspegel A-weighted sound power level Niveau de la puissance sonore séquentielle | Nivel de Potencia acústica emitida Uitgestraalde geluidssterkte Livello di potenza sonora | A-analysoitu äänen tehotaso A-hodnotená hladina hlučnosti A-oceniony- poziom ciśnienia akustycznego |
| | | L_{WA, 1s, d} 107 dB(A) |
| ISO 8662-11:1999 | | |
| Vibrationskennwert, bewerteter Effektivwert der Beschleunigung (a) Vibration characteristic values, weighted r.m.s.-acceleration (a) Valeurs caractéristiques de vibrations, Mesure effective de l'accélération (a) | Valores característicos de vibración, Valor efectivo evaluado de la aceleración (a) Trillingskengetal vernellingswaarde effectief (a) Valori caratteristici di vibrazione, valore effettivo valutato dell'accelerazione (a) | Tärinäarvot, painotettu r.m.s. kiihtyvyyys (a) Vibračný parameter, hodnotená efektívna hodnota zrýchlenia (a) Parametr wibracji, oceniony wartość skuteczna przyspieszenia (a) |
| | | a_{h, w, 3s} 4,6 m/s² |
| Empfohlenes Schmiermittel Recommended lubricant Lubrifiant recommandé | Lubricante recomendado Aanbevolen smering Lubrificante consigliato | Suosittelava voiteluaine Odporúčaný mazací prostriedok Polecany środek smarowy |
| 1l Spezialöl 1 litre special oil 1l d'huile spéciale | Bestell-Nr. Code No. Référence | 1l aceite especial N° de pedido Bestel no. Codice |
| | | 1l erikoisöljyä 1l špeciálny olej 1l oleju specjalnego |
| | | tilausnumero Obj. č. numer zamówienia |
| | | 9 4420 |
| 250 cm ³ Spezialfett 250 cm ³ grasa especial 250 cm ³ grasa especial | Bestell-Nr. Code No. Référence | 250 cm ³ grasa especial N° de pedido Bestel no. Codice |
| | | 250 cm ³ erikoisrasvaa 250 cm ³ špeciálny tuk 250 cm ³ tłuszczu specjalnego |
| | | tilausnumero Obj. č. |
| | | 68 3868 |

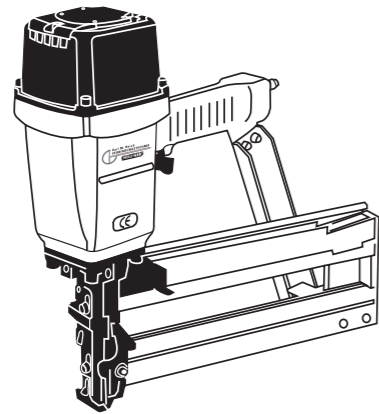
HOLZHER
Klammer HSD
Staples SD
Agrafes SD
Grapas SD
Nieten SD
Graffe SD
Sponky SD
Zszywki SD

2,0 mm

11,9



Karl M. Reich Verbindungstechnik **HOLZHER**



Bei jeder Ersatzteilbestellung Pos-Nr., Bestell-Nr., Bestellmenge, Gerätetype und Gerätenummer angeben !

When ordering spares, please state : Item No., Code No., quantity, as well as type and number of the tool. Pour toute

Pour toute commande de pièces détachées indiquer le N° de pièce, N° de code., quantité, et type et numéro de machine.

En cada pedido de recambios indiquese el N° de pieza, N° de ref., cantidad, y modelo y número de fabricación del aparato.

Bij iedere onderdelenbestelling pos.-nr., bestelnr., hoeveelheid, type apparaat en apparaatnr. opgeven.

Per gli ordini di pezzi di ricambio, indicare sempre il no. di posizione, no. di ordinazione, il no. di pezzi ordinati, il tipo e no. dell'apparato

Vaaraosatilukseen on aina merkittävä positionumero, tilausnumero, tilausmäärä, koneyyppi ja koneen numero.

Pri každej objednávke náhradných dielcov uveďte číslo pozície, objednávacie číslo, počet objednaných kusov, typ a číslo nastrelovaciezho zariadenia!

Przy każdym jednym zamówieniu części zamiennych trzeba podać numer pozycji, numer zamówienia, ilość zamówienia, typ narzędzia i numer narzędzia!

KLAMMERNAGLER
STAPLER
AGRAFEUSE
GRAPADORA NEUMÁTICA
NIETAPPARAAT
GRAFFATRICE
HAKASNAULAIN
SPONCOVAČKA
ZSZYWACZ

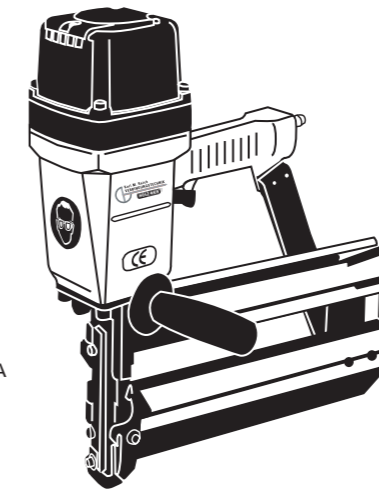
| TECHNISCHE DATEN TECHNICAL DATA DONNÉES TECHNIQUES | DATOS TÉCNICOS TECHNISCHEGEVEENS DATI TECNICI | TEKNISET ARVOT TECHNICKÉ DÁTA DANE TECHNICZNE |
|--|--|--|
| Maße: Höhe/Länge/Breite mm Dimensions mm Dimension mm | Dimensiones mm Afmetingen in mm Dimensioni mm | Mita, mm Rozmery: dĺžka/šírka mm Rozmiar: Wysokość/długość mm |
| | | 388/400/114 mm |
| Gewicht kg (ohne Eintreibgegenstände) Weight kg (without fasteners) Poids kg (sans les fixations) | Peso kg (sin objetos de clavar) Inschakel modellen: enkel slag Peso kg (senza chiodi) | Paino kg (ilman nauvoja) Hmotnosť kg (bez nastrelovacích predmetov) Ciężar kg (bez przedmiotów wbijania) |
| | | 5,55 Kg |
| Auslöseart: Einzelauslösung Single sequential actuation Tir coup par coup | Procedimiento de disparo: por gatillo Inschakel modellen: enkel slag Tipo scatto: scatto singolo | Laukaisuperiaate: kertalaukaisu Druh spúšťania: Jednotlivé nastrelenie Rodzaj wyzwalania: pojedyncze wyzwalanie |
| Empfohlener Druck-Bereich recommended operating pressure range Pression de service recommandée | Zona de presión de servicio recomendada aanbevolen werkdruk-bereik Pressione d'esercizio consigliata | suositeltu käyttöpaino Odporúčaný rozsah tlakov Polecany obszar ciśnienia |
| | | ca. 7 bar / ca. 0,7 MPa |
| maximal zulässiger Betriebsdruck maximun permissible operating pressure Pression d'air max. admissible | Presión max. de servicio maximal toelaatbare werkdruk Pressione d'esercizio massima consentita | maksimi sallittu käyttöpaino Maximálny prípustný prevádzkový tlak Maksymalnie dopuszczalne ciśnienie robocze |
| | | 8 bar / 0,8 MPa |
| Luftverbrauch je Eintreibvorgang Air consumption per driving operation Consumation air litre/coup | Consumo aire-litros/golpe Luchtverbruik liter/schot Consumo aria litri/colpo | Ilmankulutus/laukaus Spotreba vzduchu na jedno nastrelenie Zużycie powietrza po każdym przebiegu wbijania |
| | | 2,5 l bei 6 bar / 0,6 MPa |
| Magazinkapazität Nägel Magazine capacity No. of fasteners Capacité chargeur n° de points | Capacidad cargador n° puntas Capaciteit magazijn in aantal spijkers Capacità caricatore n° punti | Lippaan kapasiteetti Kapasita zásobníka klincov Pojemność magazynku gwoździ |
| | | 125 |
| Geräuschkenwerte EN 12549 Noise characteristic values EN 12549 Valeurs caractéristiques du bruit EN 12549 | Valores característicos de ruido EN 12549 Geluidsniveau volgens pr EN 12549 Valori di emissione del rumore pr EN 12549 | Meluarvot pr EN 12549 mukaan Parametre hlučnosti EN 12549 Parametry dźwięku EN 12549 |
| A-bewerteter-Einzelergebnis- Schalldruckpegel am Arbeitsplatz A-weighted single-event emission sound pressure level at work station Le niveau sonore (A) par coup suivant le niveau de pression | Nivel de presión acústica de emision en evento individual medido en lugar de trabajo A-waarde afzonderlij gebruik emissie Geluidsterkte op de werkplek Livello di pressione acustica per singola emissione al posto di lavoro | AA-analysoitu yksittäistapauksellinen äänen painetaso työpaikalla A-hodnotená jednotlivá akcia - hladina hlučnosti na pracovisku A-oceniony- zdarzenie pojedyncze- poziom ciśnienia akustycznego na miejscu pracy |
| | | L_{PA, 1s} 102 dB(A) |
| A-bewerteter-Schalleistungspegel A-weighted sound power level Niveau de la puissance sonore séquentielle | Nivel de Potencia acústica emitida Uitgestraalde geluidsterkte Livello di potenza sonora | A-analysoitu äänen tehotaso A-hodnotená hladina hlučnosti A-oceniony- poziom ciśnienia akustycznego |
| | | L_{WA, 1s, d} 107 dB(A) |
| ISO 8662-11:1999 | | |
| Vibrationskennwert, bewerteter Effektivwert der Beschleunigung (a) Vibration characteristic values, weighted r.m.s.-acceleration (a) Valeurs caractéristiques de vibrations, Mesure effective de l'accélération (a) | Valores característicos de vibración, Valor efectivo evaluadode la aceleración (a) Trillingskengetal vernellingswaarde effectief (a) Valori caratteristici di vibrazione, valore effettivo valuatò dell'accelerazione (a) | Tärinäarvot, painotettu r.m.s. kiihtyvyyys (a) Vibračný parameter, hodnotená efektívna hodnota zrýchlenia (a) Parametr vibracji, oceniony wartość skuteczna przyspieszenia (a) |
| | | a_{h, w, 3s} 4,6 m/s² |
| Empfohlenes Schmiermittel Recommended lubricant Lubrifiant recommandé | Lubricante recomendado Aanbevolen smering Lubrificante consigliato | Suosittelava voiteluaine Odporúčaný mazací prostriedok Polecany środek smarowy |
| 1l Spezialöl 1 litre special oil 1l d'huile spéciale | 1l aceite especial 1 litre speciale 1l olio speciale | 1l erikoisöljyä 1l specjalny olej 1l oleju specjalnego |
| | | tilausnumero Obj. č. numer zamówienia |
| | | 9 4420 |
| 250 cm ³ Spezialfett 250 cm ³ grasa especial 250 cm ³ grasa especial | 250 cm ³ grasa especial 250 cm ³ special vet 250 cm ³ grasso speciale | 250 cm ³ erikoisrasvaa 250 cm ³ specjalny tuk 250 cm ³ tłuszczu specjalnego |
| | | tilausnumero Obj. č. numer zamówienia |
| | | 68 3868 |

2,0 mm

27,0

HOLZHER
Klammer BS
Staples BS
Agrafes BS
Grapas BS
Nieten BS
Graffe BS
Sponky BS
Zszywki BS

Karl M. Reich Verbindungstechnik **HOLZHER**



Bei jeder Ersatzteilbestellung Pos-Nr., Bestell-Nr., Bestellmenge, Gerätetype und Gerätenummer angeben !

When ordering spares, please state : Item No., Code No., quantity, as well as type and number of the tool. Pour toute

Pour toute commande de pièces détachées indiquer le N° de pièce, N° de code., quantité, et type et numéro de machine.

En cada pedido de recambios indiquese el N° de pieza, N° de ref., cantidad, y modelo y número de fabricación del aparato.

Bij iedere onderdelenbestelling pos.-nr., bestelnr., hoeveelheid, type apparaat en apparaatnr. opgeven.

Per gli ordini di pezzi di ricambio, indicare sempre il no. di posizione, no. di ordinazione, il no. di pezzi ordinati, il tipo e no. dell'apparato

Vaaraosatilukseen on aina merkittävä positionumero, tilausnumero, tilausmäärä, koneyyppi ja koneen numero.

Pri každej objednávke náhradných dielcov uveďte číslo pozície, objednávacie číslo, počet objednaných kusov, typ a číslo nastrelovaciezho zariadenia!

Przy każdym jednym zamówieniu części zamiennych trzeba podać numer pozycji, numer zamówienia, ilość zamówienia, typ narzędzia i numer narzędzia!

KLAMMERNAGLER
STAPLER
AGRAFEUSE
GRAPADORA NEUMÁTICA
NIETAPPARAAT
GRAFFATRICE
HAKASNAULAIN
SPONCOVAČKA
ZSZYWACZ

| TECHNISCHE DATEN TECHNICAL DATA DONNÉES TECHNIQUES | DATOS TÉCNICOS TECHNISCHEGEVEENS DATI TECNICI | TEKNISET ARVOT TECHNICKÉ DÁTA DANE TECHNICZNE |
|--|--|--|
| Maße: Höhe/Länge/Breite mm Dimensions mm Dimension mm | Dimensiones mm Afmetingen in mm Dimensioni mm | Mita, mm Rozmery: dĺžka/šírka mm Rozmiar: Wysokość/długość mm |
| | | 438/400/114 mm |
| Gewicht kg (ohne Eintreibgegenstände) Weight kg (without fasteners) Poids kg (sans les fixations) | Peso kg (sin objetos de clavar) Inschakel modellen: enkel slag Peso kg (senza chiodi) | Paino kg (ilman nauvoja) Hmotnosť kg (bez nastrelovacích predmetov) Ciężar kg (bez przedmiotów wbijania) |
| | | 6,38 Kg |
| Auslöseart: Einzelauslösung Single sequential actuation Tir coup par coup | Procedimiento de disparo: por gatillo Inschakel modellen: enkel slag Tipo scatto: scatto singolo | Laukaisuperiaate: kertalaukaisu Druh spúšťania: Jednotlivé nastrelenie Rodzaj wyzwalania: pojedyncze wyzwalanie |
| Empfohlener Druck-Bereich recommended operating pressure range Pression de service recommandée | Zona de presión de servicio recomendada aanbevolen werkdruk-bereik Pressione d'esercizio consigliata | suositeltu käyttöpaino Odporúčaný rozsah tlakov Polecany obszar ciśnienia |
| | | ca. 7 bar / ca. 0,7 MPa |
| maximal zulässiger Betriebsdruck maximun permissible operating pressure Pression d'air max. admissible | Presión max. de servicio maximal toelaatbare werkdruk Pressione d'esercizio massima consentita | maksimi sallittu käyttöpaino Maximálny prípustný prevádzkový tlak Maksymalnie dopuszczalne ciśnienie robocze |
| | | 8 bar / 0,8 MPa |
| Luftverbrauch je Eintreibvorgang Air consumption per driving operation Consumation air litre/coup | Consumo aire-litros/golpe Luchtverbruik liter/schot Consumo aria litri/colpo | Ilmankulutus/laukaus Spotreba vzduchu na jedno nastrelenie Zużycie powietrza po każdym przebiegu wbijania |
| | | 2,5 l bei 6 bar / 0,6 MPa |
| Magazinkapazität Nägel Magazine capacity No. of fasteners Capacité chargeur n° de points | Capacidad cargador n° puntas Capaciteit magazijn in aantal spijkers Capacità caricatore n° punti | Lippaan kapasiteetti Kapasita zásobníka klincov Pojemność magazynku gwoździ |
| | | 125 |
| Geräuschkenwerte EN 12549 Noise characteristic values EN 12549 Valeurs caractéristiques du bruit EN 12549 | Valores característicos de ruido EN 12549 Geluidsniveau volgens pr EN 12549 Valori di emissione del rumore pr EN 12549 | Meluarvot pr EN 12549 mukaan Parametre hlučnosti EN 12549 Parametry dźwięku EN 12549 |
| A-bewerteter-Einzelergebnis- Schalldruckpegel am Arbeitsplatz A-weighted single-event emission sound pressure level at work station Le niveau sonore (A) par coup suivant le niveau de pression | Nivel de presión acústica de emision en evento individual medido en lugar de trabajo A-waarde afzonderlij gebruik emissie Geluidsterkte op de werkplek Livello di pressione acustica per singola emissione al posto di lavoro | AA-analysoitu yksittäistapauksellinen äänen painetaso työpaikalla A-hodnotená jednotlivá akcia - hladina hlučnosti na pracovisku A-oceniony- zdarzenie pojedyncze- poziom ciśnienia akustycznego na miejscu pracy |
| | | L_{PA, 1s} 102 dB(A) |
| A-bewerteter-Schalleistungspegel A-weighted sound power level Niveau de la puissance sonore séquentielle | Nivel de Potencia acústica emitida Uitgestraalde geluidsterkte Livello di potenza sonora | A-analysoitu äänen tehotaso A-hodnotená hladina hlučnosti A-oceniony- poziom ciśnienia akustycznego |
| | | L_{WA, 1s, d} 107 dB(A) |
| ISO 8662-11:1999 | | |
| Vibrationskennwert, bewerteter Effektivwert der Beschleunigung (a) Vibration characteristic values, weighted r.m.s.-acceleration (a) Valeurs caractéristiques de vibrations, Mesure effective de l'accélération (a) | Valores característicos de vibración, Valor efectivo evaluadode la aceleración (a) Trillingskengetal vernellingswaarde effectief (a) Valori caratteristici di vibrazione, valore effettivo valuatò dell'accelerazione (a) | Tärinäarvot, painotettu r.m.s. kiihtyvyyys (a) Vibračný parameter, hodnotená efektívna hodnota zrýchlenia (a) Parametr vibracji, oceniony wartość skuteczna przyspieszenia (a) |
| | | a_{h, w, 3s} 4,6 m/s² |
| Empfohlenes Schmiermittel Recommended lubricant Lubrifiant recommandé | Lubricante recomendado Aanbevolen smering Lubrificante consigliato | Suosittelava voiteluaine Odporúčaný mazací prostriedok Polecany środek smarowy |
| 1l Spezialöl 1 litre special oil 1l d'huile spéciale | 1l aceite especial 1 litre speciale 1l olio speciale | 1l erikoisöljyä 1l specjalny olej 1l oleju specjalnego |
| | | tilausnumero Obj. č. numer zamówienia |
| | | 9 4420 |
| 250 cm ³ Spezialfett 250 cm ³ grasa especial 250 cm ³ grasa especial | 250 cm ³ grasa especial 250 cm ³ special vet 250 cm ³ grasso speciale | 250 cm ³ erikoisrasvaa 250 cm ³ specjalny tuk 250 cm ³ tłuszczu specjalnego |
| | | tilausnumero Obj. č. numer zamówienia |
| | | 68 3868 |

2,0 mm

27,0

HOLZHER
Klammer BS
Staples BS
Agrafes BS
Grapas BS
Nieten BS
Graffe BS
Sponky BS
Zszywki BS

75

100

110

130

150

3470_3471_3472

Karl M. Reich Verbindungstechnik **HOLZ+HER**

**FÜLLEN DES MAGAZINS
FILLING THE MAGAZINE
REPLISSAGE DU MAGASIN**

1. Rasthebel nach hinten kippen und Magazinoberteil zurückziehen.
1. Holding the tool in the hand press down the catch and pull back the magazine top section.
3. Slide the magazine top section forward again until it locks in place.

**LLENADO DEL CARGADOR
MAGAZIJN VULLEN
CARICAMENTO DEL SERBATOIO**

1. Pulsar hacia atrás la palanca de encastre y retroceder la parte superior del cargador.
1. Sluitklep naar achter drukken en het laderbovendeeel naar achter schuiven.
1. tirare il gancio del caricatore fino all'arresto

**LIPPAAN TÄYTTÖ
FYLDNING AF MAGASINET
PÄFYLLNING AV MAGASIN**

1. Pitäessänne työkalua kädessä, painakaa alas vipu ja vetäkää lippan yläosa takaisin.
1. Magasinlåsen trykkes bagud og magasinet føres tilbage.
1. Tryck spärren bakåt och drag tillbaka magasinlocket.

2. Befestigungselemente mit den Spitzen nach unten einlegen.
2. Insert the fasteners with their points downwards.

2. Insertar elementos de fijación con sus puntas hacia abajo.
2. De bevestigings-elementen met de punt naar beneden in het toestel plaatsen.

2. Syöttäkää sisään naulat, päät alaspäin.
2. Klammer og søm ilægges magasinet med spidserne nedad.

2. Introduisez les projectiles, les pointes vers le bas.
2. Introducere i puncti o i chiodi con le punte rivolte verso il basso

2. Empujar la parte superior del cargador hasta que enclave.
2. spingere nuovamente il caricatore fino allo scatto di chiusura.

2. Vetäkää lippan yläosa eteenpäin kunnes se lukkiutuu paikouluheen.
2. Magasinskinnen føres efter påfyldningen af klammer eller søm tilbage i låst stilling.
2. Lågg i fästelement med spetsarna nedåt.

3. Magazinoberteil vor-schieben, bis es wieder einrastet.
3. Slide the magazine top section forward again until it locks in place.

3. Repoussez le chargeur jusqu'à l'enclenchement.
3. Magazijnbovendeeel naar voor schuiven tot de sluitklep.

3. Vetäkää lippan yläosa eteenpäin kunnes se lukkiutuu paikouluheen.
3. Magasinskinnen føres efter påfyldningen af klammer eller søm tilbage i låst stilling.
3. Skjut tillbaka magasinlocket tills spärren låses.

**BESEITIGUNG VON STÖRUNGEN
TROUBLESHOOTING
RIPARAZIONI**

Trennen Sie immer erst das Gerät von der Druckluftleitung, entleeren Sie das Magazin und lesen Sie die Sicherheitshinweise, bevor Sie mit der Beseitigung von Störungen beginnen.

**REPARACIÓN DE AVERIAS/
VERHELLEN VAN STORINGEN
RIPARAZIONI**

Separate el aparato de la tubería de aire comprimido, vacíe el cargador y lea las instrucciones de seguridad antes de conocer la reparación de la avería.

**HÄIRIÖIDEN ELIMINOITI
DRIFSFORTYRRELSER
AVHJÄLPANDE AV STÖRNINGAR**

Irroita aina työkalu paineilmaletkusta, tyhjennä lipas ja lue kohta "Turvallisuuohjeet" ennen häiriöiden selvittämistä.

Always disconnect the tool from the air supply hose, empty the magazine and read section titled "Safety Warnings" before starting troubleshooting.

Lees, voordat U een storing tracht ongedaan te maken, eerst de veiligheidsvoorschriften. Maak het toestel los van de persluchtleiding en haal alle elementen uit de lader.

Frakobbel altid værktøjet og tøm magasinet inden De fjerner en eventuel fastklemt klamme. Inden De starter bede De læse sikkerheds og installationsanvisninger.

Avant de commencer des travaux d'entretien ou de réparation, débranchez l'appareil du réseau d'air et videz le chargeur.

Prima di iniziare lavori di manutenzione o di riparazione disinserire la fissatrice dalla rete d'aria e svuotare il caricatore.

Koppla alltid bort verktyget från tryckluftsledningen, tøm magasinet och läs kapitlet "Säkerhets- och installationsanvisningar" innan arbetet med att avhjälpa störningar påbörjas.

Beseitigung von Verklemmungen:

Eliminación de atascamientos en el cargador:

Työkaluissa on eri lipasmalleja.

Should a fastener jam occur proceed as follows:

I punti metallici o i chiodi incepati nel frontale della fissatrice si tolgono nel seguente modo:

Afhjælpning af fastklemt søm:

Des agrafes ou des clous coincés dans le bec de l'appareil s'enlèvent de la façon suivante:

Afhankelijk van de bouwwijze van het toestel worden elementen die in de geleiding geklemd zitten, als volgt verwijderd:

Om det förekommer att klammern fastnar ofta vidta följande åtgärder:

- a) - die Schrauben der Vorderplatte lösen. - Vorderplatte abnehmen.
- a) - Destornillar los tornillos y quitar la placa delantera.
- a) - Irroita etulevyn ruuvit ja poista etulevy

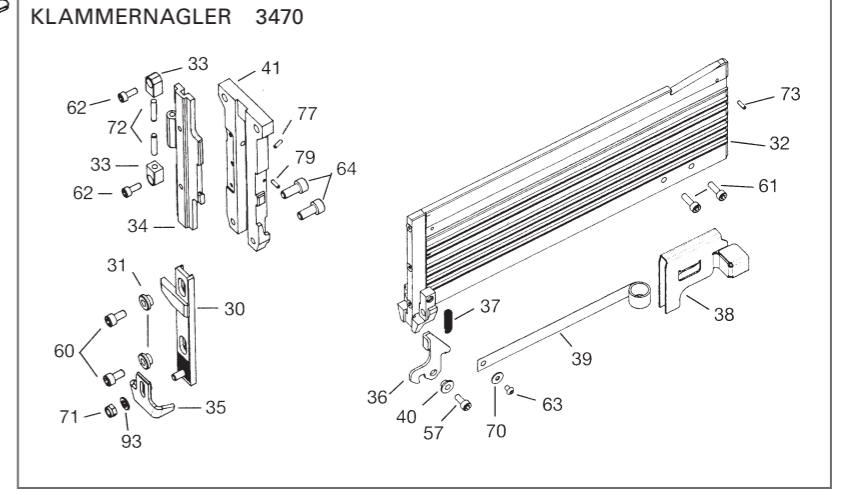
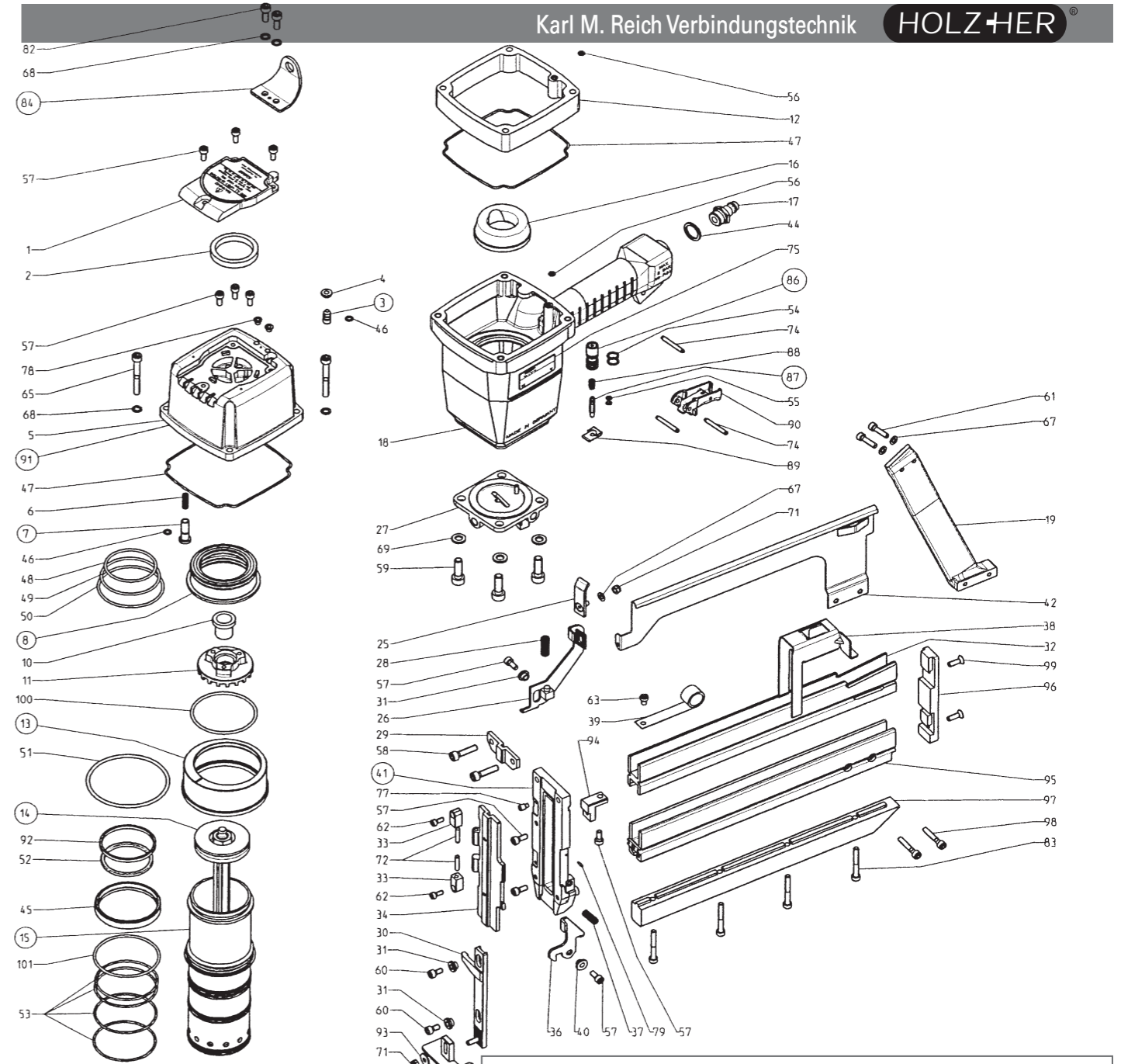
- a) - Deschroev de de voorplaat losmaken en de plaat zelf afnemen.
- a) - Svitate il frontale anteriore
- a) - Skruerne på frontstykket løsnes og frontstykket kan adskilles.

- a) - skrúva ur skruvarna i frontplattan och tag bort frontplattan.
- a) - Poista kiinni juuttunut naula - Aseta etulevy paikoilleen ja kiristä ruuvit kunnolla
- a) - De kan nu fjerne en fastklemt klamme og igen montere frontstykket. Sørg for at fastspænde skruerne.
- a) - avlägsna det fastkilade fästelementet. - sätt tillbaka frontplattan och drag åt skruvarna ordentligt.

- b) - verklemmt Befestigungselement entfernen. - vorderplatte wieder anbringen; Schrauben mit passendem Schlüssel fest anziehen.
- b) - Eliminar el elemento de fijación atascado. - Fijar la placa delantera ajustando los tornillos.
- b) - Poista kiinni juuttunut naula - Aseta etulevy paikoilleen ja kiristä ruuvit kunnolla

- b) - het geklemd element verwijderen. - de voorplaat terugmonteren.
- b) - Togliere il punto inceppato e rimontare il frontale.
- b) - De kan nu fjerne en fastklemt klamme og igen montere frontstykket. Sørg for at fastspænde skruerne.
- b) - avlägsna det fastkilade fästelementet. - sätt tillbaka frontplattan och drag åt skruvarna ordentligt.

- b) - sortez l'élément coincé. - remontez la plaque guide.
- b) - Togliere il punto inceppato e rimontare il frontale.
- b) - De kan nu fjerne en fastklemt klamme og igen montere frontstykket. Sørg for at fastspænde skruerne.
- b) - avlägsna det fastkilade fästelementet. - sätt tillbaka frontplattan och drag åt skruvarna ordentligt.



| Pos.-Nr. | Bestell-Nr. Code No. N°de cde. | Bestell-Nr. Code No. N°de cde. | Bestell-Nr. Code No. N°de cde. | Bestell-Nr. Code No. N°de cde. | Stück Quant. | Benennung | Designation | Désignation | Abmessung Dimensions |
|----------|--------------------------------------|--------------------------------------|--------------------------------------|--------------------------------------|-----------------|--------------------------|----------------------------|------------------------------|-------------------------|
| | 3470/3471 /3472 | 3470 | 3471 | 3472 | | | | | |
| 1 | 780000 | | | | 1 | Entlüftungskappe | Cover | Bouche d'aération | |
| 2 | 780001 | | | | 1 | Schalldämpfer | Sound absorber | Silencieux | |
| 3 | 780002 | | | | 1 | Steuerkolben | Piston valve, compl. | Piston distributeur, compl. | |
| 4 | 780003 | | | | 1 | Verschlussring | Lock ring | Jonc de verrouillage | |
| 5 | 780004 | | | | 1 | Deckel | Cap | Couvercle | |
| 6 | 780005 | | | | 1 | Druckfeder | Compression spring | Ressort de pression | |
| 7 | 780006 | | | | 1 | Druckbolzen | Pressure bolt | Boulon de pression | |
| 8 | 780007 | | | | 1 | Ventilring, komplett | Valve ring, compl. | Anneau de soupape, compl. | |
| 10 | 780008 | | | | 1 | Puffer, oben | Bumper top | Amortisseur en haut | |
| 11 | 780009 | | | | 1 | Ventilinnenteil | Valve inner ring | Partie intérieure de soup. | |
| 12 | | | | 780010 | 1 | Adapter | Adaptor | Adaptateur | |
| 13 | | | | 780011 | 1 | Hülse, montiert | Sleeve, mounted | Douille, assemblé | |
| 14 | | 780050 | 780062 | 780012 | 1 | Kolben, komplett | Piston, compl. | Piston, compl. | |
| 15 | | 780013 | 780013 | 780153 | 1 | Zylinder, komplett | Cylinder, compl. | Cylindre, compl. | |
| 16 | | 780051 | 780063 | 780063 | 1 | Puffer | Bumper | Amortisseur | |
| 17 | 286532 | | | | 1 | Stecknippel | Plug-in nipple | Raccord rapide mâle | R 3/8" Außen. |
| 18 | | 780122 | 780122 | 780015 | 1 | Gehäuse, montiert | Housing, mounted | Corps, assemblé | |
| 19 | | 780052 | 780016 | 780016 | 1 | Magazinstütze | Support | Support de magasin | |
| 25 | 780017 | | | | 1 | Auslösesicherung, kompl. | Safety yoke, compl. | Palpeur de sécurité, compl. | |
| 26 | | 780053 | 780018 | 780018 | 1 | Auslösesicherung, unten | Safety yoke under | Palpeur de sécurité | |
| 27 | | 780054 | 780066 | 780066 | 1 | Bodenplatte | Bottomplate | Plaque de base | |
| 28 | 780020 | | | | 1 | Druckfeder | Compression spring | Ressort de pression | |
| 29 | | 780055 | 780021 | 780055 | 1 | Klammerstop | Stop | Arrêt | |
| 30 | | 780056 | 780068 | 780022 | 1 | Aufschlagstück, komplett | Contact part, compl. | Pièce decontact, compl. | |
| 31 | 780023 | | | | 2 | Hülse | Sleeve | Douille | |
| 32 | | 780057 | 780024 | 780154 | 1 | Klammerträger, montiert | Staple rail, mounted | Rail d'agrafe, assemblé | |
| 33 | | 780067 | 780067 | 780025 | 2 | Scharnier | Hinge | Charnière | |
| 34 | | 780058 | 780070 | 780026 | 1 | Platte, vorne | Front plate | Plaque avant | |
| 35 | | 780059 | 780027 | 780027 | 1 | Gleitschuh | Sliding shoe | Patin de guidage | |
| 36 | 780028 | | | | 1 | Klinke | Latch | Poignée | |
| 37 | 780029 | | | | 1 | Feder | Spring | Ressort | |
| 38 | | 780060 | 780030 | 780030 | 1 | Magazinschieber | Pusher | Coulisseau chargeur | |
| 39 | 780031 | | | | 1 | Rollfeder | Roll spring | Ressort à crosse | |
| 40 | 780032 | | | | 1 | Distanzring | Spacer | Anneau décartement | |
| 41 | | 780061 | 780073 | 780033 | 1 | Zwischenplatte, komplett | Intermediate plate, compl. | Plaque intermédiaire, compl. | |
| 42 | 780034 | | | | 1 | Federblech | Guide rail | Tôle élastique à ressorts | |
| 44 | 780035 | | | | 1 | Dichtung | Sealing disk | Rondelle d'étanchéité | |
| 45 | 780036 | | | | 1 | Dichtung | Sealing disk | Rondelle d'étanchéité | |
| 46 | 48755 | | | | 1 | O-Ring | O-ring | Joint torique | 5 x 1,5 |
| 47 | 434208 | | | | 1 | O-Ring | O-ring | Joint torique | 122 x 2 |
| 48 | 434204 | | | | 1 | O-Ring | O-ring | Joint torique | 50 x 2,5 |
| 49 | 434209 | | | | 1 | O-Ring | O-ring | Joint torique | 58 x 2,5 |
| 50 | 434210 | | | | 1 | O-Ring | O-ring | Joint torique | 65 x 2,5 |
| 51 | | | | 434214 | 1 | O-Ring | O-ring | Joint torique | 80 x 3,5 |
| 52 | 780037 | | | | 1 | Kolbendichtring | Piston ring | Baque d'étanchéité | |
| 53 | 434211 | | | | 4 | O-Ring | O-ring | Joint torique | 62 x 2 |
| 54 | 434212 | | | | 2 | O-Ring | O-ring | Joint torique | 9 x 1,5 |
| 55 | 434213 | | | | 2 | O-Ring | O-ring | Joint torique | 2,8 x 1,6 |
| 56 | 48720 | | | | 2 | O-Ring | O-ring | Joint torique | 4 x 1,5 |
| 57 | 33758 | | | | 10 | Zylinderschraube | Allen screw | Vis allen | M 5 x 12 |
| 58 | 33952 | | | | 2 | Zylinderschraube | Allen screw | Vis allen | M 6 x 25 |
| 59 | 34061 | | | | 4 | Zylinderschraube | Allen screw | Vis allen | M 8 x 25 |
| 60 | | 33723 | | | 2 | Zylinderschraube | Allen screw | Vis allen | M 5 x 10 |

| Pos.-Nr. | Bestell-Nr. Code No. N°de cde. | Bestell-Nr. Code No. N°de cde. | Bestell-Nr. Code No. N°de cde. | Bestell-Nr. Code No. N°de cde. | Stück Quant. | Benennung | Designation | Désignation | Abmessung Dimensions |
|----------|--------------------------------------|--------------------------------------|--------------------------------------|--------------------------------------|-----------------|-------------------------|-----------------------|------------------------------|-------------------------|
| | 3470/3471 /3472 | 3470 | 3471 | 3472 | | | | | |
| 61 | 33782 | | | | 2 | Zylinderschraube | Allen screw | Vis allen | M 5 x 20 |
| 62 | 33650 | | | | 2 | Zylinderschraube | Allen screw | Vis allen | M 4 x 10 |
| 63 | | 434118 | | | 1 | Zylinderschraube | Allen screw | Vis allen | M 4 x 6 |
| 63 | | | 434215 | 434215 | 1 | Zylinderschraube | Allen screw | Vis allen | M 5 x 8 |
| 64 | | 33936 | | | 2 | Zylinderschraube | Allen screw | Vis allen | M 6 x 16 |
| 65 | | | | 434216 | 4 | Zylinderschraube | Allen screw | Vis allen | M 6 x 50 |
| 67 | 41092 | | | | 3 | Scheibe | Washer | Rondelle | A 5,3 |
| 68 | 41114 | | | | 6 | Scheibe | Washer | Rondelle | A 6,4 |
| 69 | 41149 | | | | 4 | Scheibe | Washer | Rondelle | A 8,4 |
| 70 | | 41068 | | | 1 | Scheibe | Washer | Rondelle | A 4,3 |
| 71 | 39985 | | | | 2 | Sechskantmutter | Hexagon nut | Ecrou 6-pans | M 5 |
| 72 | 432830 | | | | 2 | Zylinderstift | Parallel pin | Goupille cylindrique | 4 x 20 - A |
| 73 | | 434219 | | | 1 | Zylinderstift | Parallel pin | Goupille cylindrique | 3 x 10 - A |
| 74 | 434217 | | | | 3 | Spiral-Spannstift | Roll pin | Goupille élastique spiral | 4 x 32 schwer |
| 77 | 434220 | | | | 1 | Gewindestift | Grub screw | Vis sans tête | M 6 x 10 |
| 78 | 780069 | | | | 2 | Tellerstopfen | Plug | Bouchon | |
| 79 | 434218 | | | | 1 | Zylinderstift | Parallel pin | Goupille cylindrique | 2 x 8 - A |
| 82 | 33936 | | | | 2 | Zylinderschraube | Allen screw | Vis allen | M 6 x 16 |
| 83 | 338339 | | | | 4 | Zylinderschraube | Allen screw | Vis allen | M 5 x 40 |
| 84 | 780038 | | | | 1 | Aufhänger | Hanger | Suspension | |
| 86 | 780039 | | | | 1 | Auslösebuchse, komplett | Valve bushing, compl. | Boîte de déclenchement | |
| 87 | 780040 | | | | 1 | Auslösestift, komplett | Releasing pin, compl. | Cheville de clenchement | |
| 88 | 780041 | | | | 1 | Druckfeder | Compression spring | Ressort de pression | |
| 89 | 780042 | | | | 1 | Sicherung | Safety | Sécurité | |
| 90 | 780043 | | | | 1 | Auslöser, komplett | Trigger, compl. | Gâchette, compl. | |
| 91 | 780044 | | | | 1 | Deckel, komplett | Cap, compl. | Couvercle, compl. | |
| 92 | 780045 | | | | 1 | Quadring | Quadring | Anneau quad | |
| 93 | 41092 | | | | 1 | Scheibe | Washer | Rondelle | A 5,3 |
| 94 | | | 780046 | 780046 | 1 | Winkel | Angle | Equerre | |
| 95 | | | 780047 | 780047 | 1 | Magazinunterteil | Bottom magazine | Partie inférieure de magasin | |
| 96 | | | 780048 | 780048 | 1 | Verbindungsglasche | Connection piece | éclisse de raccordement | |
| 97 | | | | 780049 | 1 | Magazinverlängerung | Magazin extension | Allongement de magasin | |
| 98 | | | | 432660 | 2 | Zylinderschraube | Allen screw | Vis allen | M 5 x 30 |
| 99 | | | | 414417 | 2 | Senkschraube | Countersunk screw | Vis à tête fraisée | M 5 x 16 |
| 100 | | | | 78 0155 | 1 | O-Ring | O-ring | Joint torique | |
| 101 | | | | 43 4210 | 1 | O-Ring | O-ring | Joint torique | 65 x 2,5 |

Wichtig: bei der Bestellung von Ersatzteile, bitte Ersatzteilbezeichnung und Ersatzteilnummer angeben.

Note: When ordering spare parts please state the part name and number.

Important: lors de la commande de pièces détachées, veuillez indiquer la désignation de la pièce ainsi que son numéro.

Importante: En el pedido de piezas de recambio, anotar el nombre y número de cada una de las piezas.

Karl M. Reich
VERBINDUNGSTECHNIK

HOLZ+HER[®]

Karl M. Reich Verbindungstechnik GmbH

Postfach 1740, D-72607 Nürtingen

Telefon: + 49 (0)7022 71-0

Telefax: Verkauf Inland + 49 (0)7022 71-233

Verkauf Export + 49 (0)7022 71-220

<http://www.kmreich.com>

e-mail: marketing@kmreich.com