

DA BRAD NAGLER 3707
DA BRAD NAILER
CLOUEUR TÊTE HOMME
CLAVADORA DA BRADS

DA BRADSPISTOOL
CHIODATRICE MAXI GROPPINO
KLINCOVAÇA DA BRAD
SZTYCIARKA

Bei jeder Ersatzteilbestellung Pos-Nr., Bestell-Nr., Bestellmenge, Gerätetype und Gerätenummer angeben !

When ordering spares, please state : Item No., Code No., quantity, as well as type and number of the tool. Pour toute

Pour toute commande de pièces détachées indiquer le N° de pièce, N° de code., quantité, et type et numéro de machine.

En cada pedido de recambios indiquese el N° de pieza, N° de ref., cantidad, y modelo y número de fabricación del aparato.

Bij iedere onderdelenbestelling pos.-nr., bestelnr., hoeveelheid, type apparaat en apparaatnr. opgeven.

Per gli ordini di pezzi di ricambio, indicare sempre il no. di posizione, no. di ordinazione, il no. di pezzi ordinati, il tipo e no. dell'apparecchio

Varaosatilaukseen on aina merkittävä positionumero, tilausnumero, tilausmäärä, konetyyppi ja koneen numero.

Pri každej objednávke náhradných dielcov uveďte číslo pozície, objednávacie číslo, počet objednaných kusov, typ a číslo nastreľovacieho zariadenia!

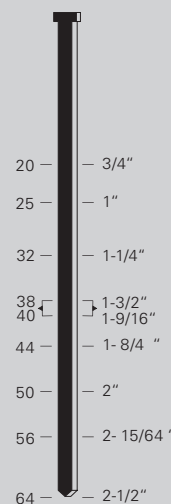
Przy każdym jednym zamówieniu części zamiennych trzeba podać numer pozycji, numer zamówienia, ilość zamówienia, typ narzędzia i numer narzędzia!

TECHNISCHE DATEN TECHNICAL DATA DONNÉES TECHNIQUES	DATOS TÉCNICOS TECHNISCHEGEVEENS DATI TECNICI	TEKNISET ARVOT TECHNICKÉ DATA DANE TECHNICZNE
Maße: Höhe/Länge mm Dimensions mm Dimension mm	Dimensiones mm Afmetingen in mm Dimensioni mm	Mita, mm Rozmery: dĺžka/šírka mm Rozmiar: Wysokość/długość mm
Gewicht kg (ohne Eintreibgegenstände) Weight kg (without fasteners) Poids kg (sans les fixations)	Peso kg (sin objetos de clavar) Gewicht in kg (met leeg magazijn) Peso kg (senza chiodi)	Paino kg (ilman nautoja) Hmotnosť kg (bez nastreľovacích predmetov) Ciężar kg (bez przedmiotów wbijania)
Auslöseart: Einzelauslösung / Kontaktauslösung Single sequential or contact actuation Tir coup par coup ou à la volée	Disparo por gatillo o por contacto Inschakel modellen: enkel slag of repeterend Scatto singolo o Scatto a contatto	Laukaisuperiaate: kertalaukaisu tai kontaktilaukaisu Jednotlivé nastrelenie / kontaktný spúšťací pojedyncze wyzwalanie / wyzwalanie stykowe
Empfohlener Druck-Bereich recommended operating pressure range Pression de service recommandée	Zona de presión de servicio recomendada aanbevolen werkdruk-bereik Pressione d'esercizio consigliata	suositeltu käyttöpaine Odporúčaný rozsah tlakov Polecany obszar ciśnienia
maximal zulässiger Betriebsdruck maximun permissible operating pressure Pression d'air max. admissible	Presión max. de servicio maximal toelaatbare werkdruk Pressione d'esercizio massima consentita	maksimi sallittu käyttöpaine Maximálny prípustný prevádzkový tlak Maksymalnie dopuszczalne ciśnienie robocze
Luftverbrauch je Eintreibvorgang Air consumption per driving operation Consommation air litre/coup	Consumo aire-litros/golpe Luchtverbruik liter/schot Consumo aria litri/colpo	Ilmankulutus/laukaus Spotreba vzduchu na jedno nastrelenie Zużycie powietrza po każdym przebiegu wbijania
Magazinkapazität Nägel Magazine capacity No. of fasteners Capacité chargeur n° de points	Capacidad cargador n° puntas Capaciteit magazijn in aantal spijkers Capacità caricatore n° punti	Lippaan kapasiteetti Kapasita zásobníka klinec Pojemność magazynku gwoździ
Geräuschkennwerte EN 12549 Noise characteristic values EN 12549 Valeurs caractéristiques du bruit EN 12549	Valores característicos de ruido EN 12549 Geluidsniveau volgens pr EN 12549 Valori di emissione del rumore pr EN 12549	Meluarvot pr EN 12549 mukaan Parametre hlučnosti EN 12549 Parametry dźwięku EN 12549
A-bewerteter-Einzelereignis-Schalldruckpegel am Arbeitsplatz A-weighted single-event emission sound pressure level at work station Le niveau sonore (A) par coup suivant le niveau de pression	Nivel de presión acústica de emision en evento individual medido en lugar de trabajo A-waarde afzonderlij gebruik emissie Geluidssterkte op de werkplek Livello di pressione acustica per singola emissione al posto di lavoro	AA-analysoitu yksittäistapauksellinen äänen painetaso työpaikalla A-hodnotená jednotlivá akcia - hladina hlučnosti na pracovisku A-oceniony- zdarzenie pojedyncze- poziom ciśnienia akustycznego na miejscu pracy
A-bewerteter-Schalleistungspegel A-weighted sound power level Niveau de la puissance sonore séquentielle	Nivel de Potencia acústica emitida Uitgestraalde geluidssterkte Livello di potenza sonora	A-analysoitu äänen tehotaso A-hodnotená hladina hlučnosti A-oceniony- poziom ciśnienia akustycznego
ISO 8662-11:1999		
Vibrationskennwert, bewerteter Effektivwert der Beschleunigung (a) Vibration characteristic values, weighted r.m.s.-acceleration (a) Valeurs caractéristiques de vibrations, Mesure effective de l'accélération (a)	Valores característicos de vibración, Valor efectivo evaluadode la aceleración (a) Trillingskengetal vernellingswaarde effectief (a) Valori caratteristici di vibrazione, valore effettivo valuato dell'accelerazione (a)	Tärinäarvot, painotettu r.m.s. kiihtyvyyys (a) Vibračný parameter, hodnotená efektívna hodnota zrýchlenia (a) Parametr vibracji, oceniony wartość skuteczna przyspieszenia (a)
Empfohlenes Schmiermittel Recommended lubricant Lubrifiant recommandé	Lubricante recomendado Aanbevolen smering Lubrificante consigliato	Suosittelava voiteluaine Odporúčaný mazací prostriedok Polecany środek smarowy
1l Spezialöl 1 litre special oil 1l d'huile spéciale	Bestell-Nr. Code No. Référence	1l erikoisöljyä 1l speciálny olej 1l oleju specjalnego
250 cm ³ Spezialfett 250 cm ³ grasa especial 250 cm ³ grasa especial	Bestell-Nr. Code No. Référence	250 cm ³ erikoisrasvaa 250 cm ³ speciálny tuk 250 cm ³ tłuszczu specjalnego
		tilausnumero Obj. č. numer zamówienia
		9 4420
		tilausnumero Obj. č.
		68 3868

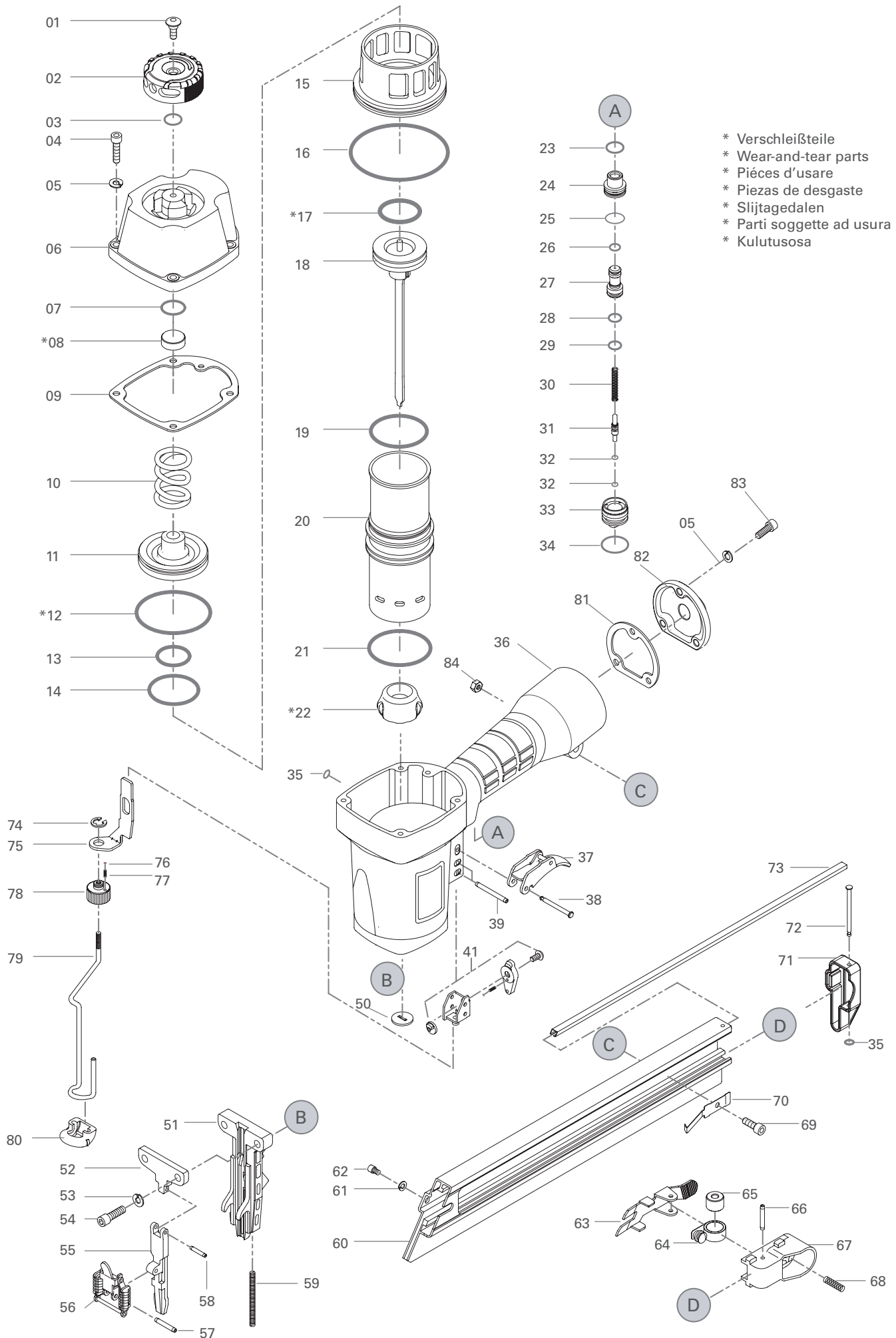
HOLZHER

1,8 Stauchkopfnägel
1,8 Brads
Pointes tête home
Puntas cabeza tecalada
Strook stiften
Chiodi per groppini
Viimeistelynaulat
Zapuścacie klince
Sztzyfty

1,8



Gauge Brads: 15



ERSATZTEILLISTE / SPARE PARTS LIST / LISTE DES PIÈCES DÉTACHÉES / PIEZAS DE REPUESTO / ONDERDELENLIJST / DISTINTA PARTI DI RICAMBIO/ VARAOSALISTA / ZOZNAM NÁHRADNÝCH DIELCOV / LISTA CZĘŚCI ZAMIENNYCH

Pos.- Nr.	Bestell-Nr. Code No. N°de cde. 3707	Stück Quant.	Benennung	Designation	Désignation	Abmessung Dimensions
01	800271	1	Bundschaube	Shoulder screw	Vis d'assemblage à embase	
02	800043	1	Abdeckung	Cover	Couvercle	
03	800193	1	O-Ring	O-ring	Joint torique	
04	800272	4	Zylinderschraube	Allen screw	Vis Allen	
05	800181	4	Federscheibe	Spring washer	Rondelle grower	
06	800332	1	Luftleitdeckel	Air deflector	Couvercle de déflector	
07	800104	1	O-Ring	O-ring	Joint torique	
*08	800072	1	Ring	Ring	Anneau	
09	800023	1	Flachdichtung	Flat gasket	Joint plat	
10	800274	1	Feder	Spring	Ressort	
11	800047	1	Ventilschieber	Valve slide	Coulisseau de soupape	
*12	800106	1	O-Ring	O-ring	Joint torique	
13	800164	1	O-Ring	O-ring	Joint torique	
14	800281	1	O-Ring	O-ring	Joint torique	
15	800334	1	Manschette	Collar	Embout	
16	800335	1	O-Ring	O-ring	Joint torique	
*17	800108	1	O-Ring	O-ring	Joint torique	
18	800051	1	Kolben, komplett	Piston, compl.	Piston, compl.	
19	800107	1	O-Ring	O-ring	Joint torique	
20	800337	1	Zylinder	Cylinder	Cylindre	
21	800338	1	O-Ring	O-ring	Joint torique	
*22	800055	1	Puffer	Bumper	Amortisseur	
23	800282	1	O-Ring	O-ring	Joint torique	
24	800283	1	Ventilbuchse	Valve bushing	Douille soupape	
25	800284	1	O-Ring	O-ring	Joint torique	
26	800168	1	O-Ring	O-ring	Joint torique	
27	800286	1	Auslöseventil	Release valve	Soupape de déclenchement	
28	800167	1	O-Ring	O-ring	Joint torique	
29	800166	1	O-Ring	O-ring	Joint torique	
30	800289	1	Feder	Spring	Ressort	
31	800290	1	Ventilkolben	Valve plunger	Piston de soupape	
32	800169	2	O-Ring	O-ring	Joint torique	
33	800292	1	Ventilführung	Valve guide	Soupape de guide	
34	800103	1	O-Ring	O-ring	Joint torique	
35	800200	2	O-Ring	O-ring	Joint torique	
36	800369	1	Gehäuse	Main housing	Corps	
37	800067	1	Auslöser	Trigger	Gâchette	
38	800340	1	Stift	Pin	Boulon	
39	800341	2	Spannstift	Slotted spring pin	Goupille à ressort	
41	800294	1	Hebel	Lever	Levier	
50	800061	1	Scheibe	Washer	Rondelle	
51	800370	1	Führung	Guide	Guide	
52	800371	1	Abdeckung B	Cover B	Couvercle B	
53	800344	2	Federscheibe	Spring washer	Rondelle grower	
54	800372	2	Zylinderschraube	Allen screw	Vis Allen	
55	800373	1	Abdeckung A	Cover A	Couvercle A	
56	800374	1	Platte	Plate	Plaque	
57	800249	1	Spannstift	Slotted spring pin	Goupille à ressort	
58	800376	1	Spannstift	Slotted spring pin	Goupille à ressort	
59	800377	1	Feder	Spring	Ressort	
60	800378	1	Magazin	Magazine	Magasin	
61	800181	1	Federscheibe	Spring washer	Rondelle grower	
62	800157	1	Zylinderschraube	Allen screw	Vis Allen	
63	800178	1	Magazinschieber	Pusher	Coulisseau	

ERSATZTEILLISTE / SPARE PARTS LIST / LISTE DES PIÈCES DÉTACHÉES / PIEZAS DE REPUESTO / ONDERDELENLIJST / DISTINTA PARTI DI RICAMBIO / VARAOSALISTA / ZOZNAM
NÁHRADNÝCH DIELCOV / LISTA CZĘŚCI ZAMIENNYCH

Pos.- Nr.	Bestell-Nr. Code No. N°de cde. 3707	Stück Quant.	Benennung	Designation	Désignation	Abmessung Dimensions
64	800087	1	Feder	Spring	Ressort	
65	800380	1	Buchse	Bushing	Douille	
66	800295	1	Spannstift	Slotted spring pin	Goupille à ressort	
67	800382	1	Gleitstück	Sliding seat	Patin de guidage	
68	800383	1	Feder	Spring	Ressort	
69	800384	1	Zylinderschraube	Allen screw	Vis Allen	
70	800385	1	Platte	Plate	Plaque	
71	800386	1	Abschlußkappe	End cap	Couvercle de fermeture	
72	800387	1	Stift	Pin	Boulon	
73	800388	1	Führung	Guide	Guide	
74	800327	1	Sicherungsring	Circlip	Bague de frein	
75	800389	1	Auslösesicherung	Safety yoke	Palpeur de sécurité	
76	800331	1	Kugel	Ball	Bille	
77	800330	1	Feder	Spring	Ressort	
78	800326	1	Rändelmutter	Knurled nut	Ecrou moleté	
79	800081	1	Sicherung	Safety yoke	Palpeur de sécurité	
80	800390	1	Unterlage	Safety pad	Patin	
81	800391	1	Dichtung	Gasket	Joint	
82	800075	1	Abschlussdeckel	End cover	Couvercle de fermeture	
83	800208	3	Zylinderschraube	Allen screw	Vis Allen	
84	800222	1	Sicherungsmutter	Nylon lock nut	Ecrou de arrêt	

Wichtig: bei der Bestellung von Ersatzteile, bitte Ersatzteilbezeichnung und Ersatzteilnummer angeben.

Note: When ordering spare parts please state the part name and number.

Important: lors de la commande de pièces détachées, veuillez indiquer la désignation de la pièce ainsi que son numéro.

Importante: En el pedido de piezas de recambio, anotar el nombre y número de cada una de las piezas.

Belangrijk: bij bestelling van de onderdelen, gelieve het positie- nummer alsook het onderdeel- nummer te vermelden.

Importante: all'ordine del ricambio prego specificare la descrizione e il numero dello stesso.

Tärkeää: Kun teette tilauksen varaosaluettelosta, antakaa tilausta jättäessäanne kyseisen varaosan nimike ja varaosanumero.

Viktigt: Ved bestilling af reservedele bedes reservedelsbetegnelsen og reservedelsnummeret angives.

Viktigt: vänligen ange reservedelsbeteckning och reservedelsnummer vid beställning av reservedelar.

Pomembno: Pri naročilu nadomestnih delov prosimo, da navedete oznako in število nadomestnega dela.

Ważne: W przypadku złożenia zamówienia na części zamiennej prosimy o podanie oznaczenia części zamiennej i jej numeru.

Fontos: Alkatrészrendeléskor kérjük, mindig adja meg az alkatrész nevét és rendelési számát is!

Dôležité: Pri objednávaní náhradných dielcov uvádzajte, prosím, označenie a číslo náhradného dielca.

Důležité: při objednávaní náhradních dílů udávejte prosím název náhradního dílu a číslo náhradního dílu.



Karl M. Reich Verbindungstechnik GmbH

Postfach 1740, D-72607 Nürtingen

Telefon: + 49 (0)7022 71-0

Telefax: Verkauf Inland + 49 (0)7022 71-233

Verkauf Export + 49 (0)7022 71-220

<http://www.kmreich.com>

e-mail: marketing@kmreich.com