

KLAMMERNAGLER 3713  
STAPLER  
AGRAFEUSE  
GRAPADORA NEUMÁTICA  
NIETAPPARAAT

GRAFFATRICE  
HAKASNAULAIN  
SPONCOVAČKA  
ZSZYWACZ

Bei jeder Ersatzteilbestellung Pos.-Nr., Bestell-Nr., Bestellmenge, Gerätetype und Gerätenummer angeben !

When ordering spares, please state : Item No., Code No., quantity, as well as type and number of the tool. Pour toute

Pour toute commande de pièces détachées indiquer le N° de pièce, N° de code., quantité, et type et numéro de machine.

En cada pedido de recambios indique el N° de pieza, N° de ref., cantidad, y modelo y número de fabricación del aparato.

Bij iedere onderdelenbestelling pos.-nr., bestelnr., hoeveelheid, type apparaat en apparaatnr. opgeven.

Per gli ordini di pezzi di ricambio, indicare sempre il no. di posizione, no. di ordinazione, il no. di pezzi ordinati, il tipo e no. dell'apparecchio

Varaosatilaukseen on aina merkittävä positionumero, tilausnumero, tilausmäärä, konetyyppi ja koneen numero.

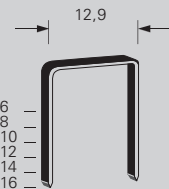
Pri každej objednávke náhradných dielcov uveďte číslo pozície, objednávacie číslo, počet objednaných kusov, typ a číslo nastreľovacieho zariadenia!

Przy każdym jednym zamówieniu części zamiennych trzeba podać numer pozycji, numer zamówienia, ilość zamówienia, typ narzędzia i numer narzędzia!

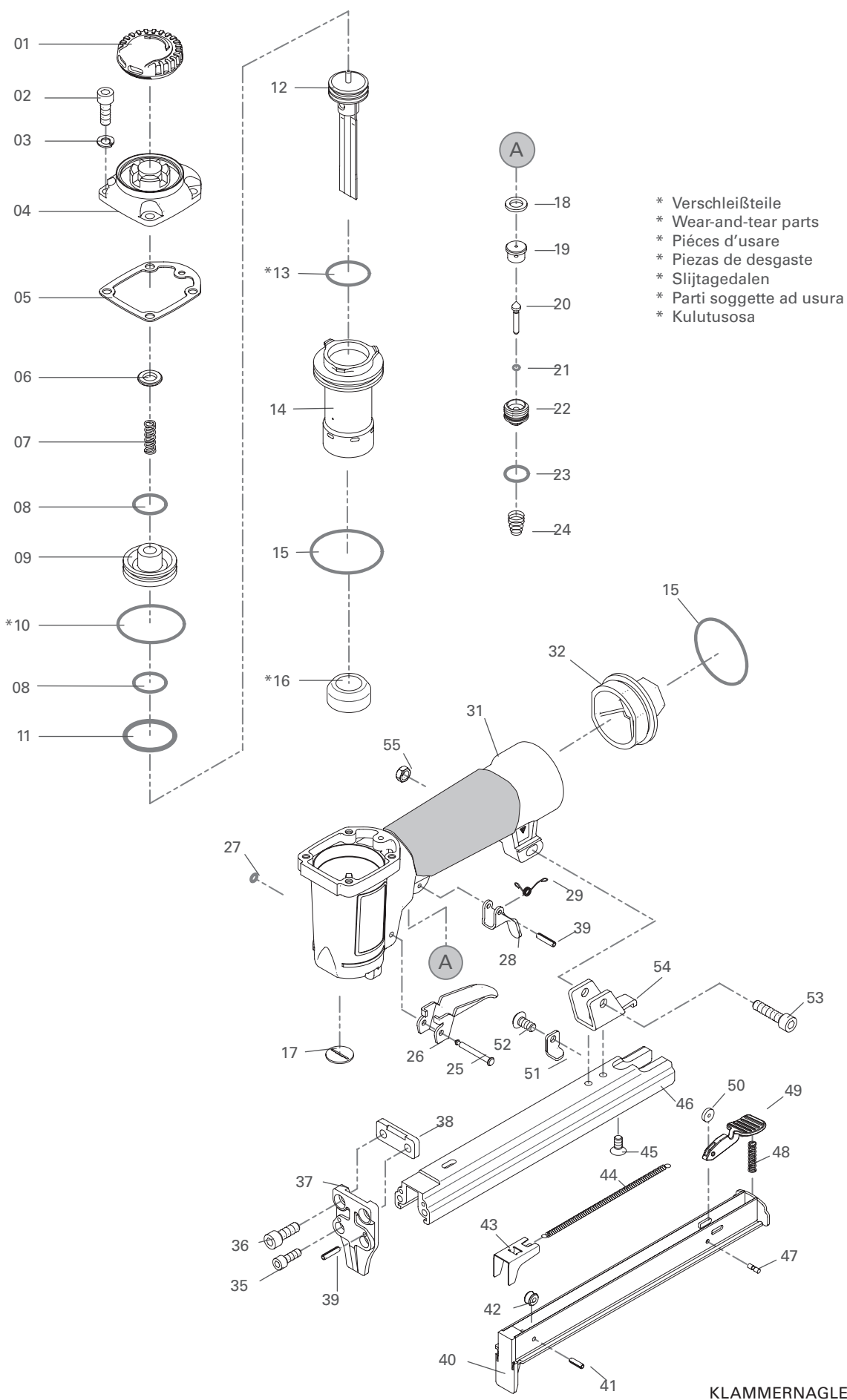
TECHNISCHE DATEN TECHNICAL DATA DONNÉES TECHNIQUES	DATOS TÉCNICOS TECHNISCHEGEVEENS DATI TECNICI	TEKNISET ARVOT TECHNICKÉ DATA DANE TECHNICZNE
Maße: Höhe/Länge mm Dimensions mm Dimension mm	Dimensiones mm Afmetingen in mm Dimensioni mm	Mita, mm Rozmery: dĺžka/šírka mm Rozmiar: Wysokość/długość mm
Gewicht kg (ohne Eintreibgegenstände) Weight kg (without fasteners) Poids kg (sans les fixations)	Peso kg (sin objetos de clavar) Gewicht in kg (met leeg magazijn) Peso kg (senza chiodi)	Paino kg (ilman nauvoja) Hmotnosť kg (bez nastreľovacích predmetov) Ciężar kg (bez przedmiotów wbijania)
Auslöseart: Einzelauslösung mit Verriegelung am Auslöser Single sequential actuation with trigger lock Tir coup par coup avec verrouillage de la gâchette	Disparo individual con bloqueo en el gatillo Individuele niet schieten met vergrendeling aan de startinrichting Scatto singolo con dispositivo di blocco dello scatto	Kertalaukaisu laukaisimen lukituksenella Jednorázové spúšťanie s poistkou Pojedyncze wyzwalanie z bezpiecznikiem wyłączającym na wywalaczku
Empfohlener Druck-Bereich recommended operating pressure range Pression de service recommandée	Zona de presión de servicio recomendada aanbevolen werkdruk-bereik Pressione d'esercizio consigliata	suositeltu käyttöpaino Odporúčany rozsah tlakov Polecany obszar ciśnienia
maximal zulässiger Betriebsdruck maximun permissible operating pressure Pression d'air max. admissible	Presión max. de servicio maximal toelaatbare werkdruk Pressione d'esercizio massima consentita	maksimi sallittu käyttöpaino Maximálny prípustný prevádzkový tlak Maksymalnie dopuszczalne ciśnienie robocze
Luftverbrauch je Eintreibvorgang Air consumption per driving operation Consommation air litre/coup	Consumo aire-litros/golpe Luchtverbruik liter/schot Consumo aria litri/colpo	Ilmankulutus/laukaus Spotreba vzduchu na jedno nastrelenie Zuzycie powietrza po każdym przebiegu wbijania
Magazinkapazität Nägel Magazine capacity No. of fasteners Capacité chargeur n° de points	Capacidad cargador n° puntas Capaciteit magazijn in aantal spijkers Capacità caricatore n° punti	Lippaan kapasiteetti Kapacita zásobníka klinec Pojemność magazynku gwoździ
Geräuschwerte EN 12549 Noise characteristic values EN 12549 Valeurs caractéristiques du bruit EN 12549	Valores característicos de ruido EN 12549 Geluidsniveau volgens pr EN 12549 Valori di emissione del rumore pr EN 12549	Meluarvot pr EN 12549 mukaan Parametre hlu nosti EN 12549 Parametry d wi ku EN 12549
A-bewerteter-Einzelereignis-Schalldruckpegel am Arbeitsplatz A-weighted single-event emission sound pressure level at work station Le niveau sonore (A) par coup suivant le niveau de pression	Nivel de presión acústica de emisión en evento individual medido en lugar de trabajo A-waarde afzonderlij gebruik emissie Geluidssterkte op de werkplek Livello di pressione acustica per singola emissione al posto di lavoro	AA-analysoitu yksittäistapauksellinen äänen painetaso työpaikalla A-hodnotená jednotlivá akcia - hladina hlučnosti na pracovisku A-oceniiony- zdarzenie pojedyncze- poziom ciśnienia akustycznego na miejscu pracy
A-bewerteter-Schalleistungspegel A-weighted sound power level Niveau de la puissance sonore séquentielle	Nivel de Potencia acústica emitida Uitgestraalde geluidssterkte Livello di potenza sonora	A-analysoitu äänen tehotaso A-hodnotená hladina hlučnosti A-oceniiony- poziom ciśnienia akustycznego
ISO 8662-11:1999		
Vibrationskennwert, bewerteteter Effektivwert der Beschleunigung (a) Vibration characteristic values, weighted r.m.s.-acceleration (a) Valeurs caractéristiques de vibrations, Mesure effective de l'accélération (a)	Valores característicos de vibración, Valor efectivo evaluado de la aceleración (a) Trillingskenngetal vernellingswaarde effectief (a) Valori caratteristici di vibrazione, valore effettivo valutato dell'accelerazione (a)	Tärinäarvot, painotettu r.m.s. kiihtyvyyys (a) Vibračný parameter, hodnotená efektívna hodnota zrýchlenia (a) Parametr vibracji, oceniiony wartość skuteczna przyspieszenia (a)
Empfohlenes Schmiermittel Recommended lubricant Lubrifiant recommandé	Lubricante recomendado Aanbevolen smering Lubrificante consigliato	Suosittelava voiteluaine Odporúčany mazací prostriedok Polecany środek smarowy
1l Spezialöl Bestell-Nr. 1 litre special oil Code No. 1l d'huile spéciale Référence	1l aceite especial N° de pedido 1l speciale olie Bestel no. 1l olio speciale Codice	1l erikoisöljyä tilausnumero 1l špeciálny olej Obj. č. 1l oleju specjalnego numer zamówienia
250 cm <sup>3</sup> Spezialfett Bestell-Nr. 250 cm <sup>3</sup> grasa especial Code No. 250 cm <sup>3</sup> grasa especial Référence	250 cm <sup>3</sup> grasa especial N° de pedido 250 cm <sup>3</sup> special vet Bestel no. 250 cm <sup>3</sup> grasso speciale Codice	250 cm <sup>3</sup> erikoisrasva tilausnumero 250 cm <sup>3</sup> špeciálny tuk Obj. č. 250 cm <sup>3</sup> tłuszczu specjalnego

HOLZHER  
Klammer K  
Staples K  
Agrafes K  
Grapas K  
Nieten K  
Graffe K  
Sponky K  
Zszywki K

0,65 x 0,95



21 Gauge Staple



ERSATZTEILLISTE / SPARE PARTS LIST / LISTE DES PIÈCES DÉTACHÉES / PIEZAS DE REPUESTO / ONDERDELENLIJST / DISTINTA PARTI DI RICAMBIO/ VARAOSALISTA / ZOZNAM NÁHRADNÝCH DIELCOV / LISTA CZĘŚCI ZAMIENNYCH

Pos.-Nr.	Bestell-Nr. Code No. N°de cde. <b>3713</b>	Stück Quant.	Benennung	Designation	Désignation	Abmessung Dimensions
01	800044	1	Abdeckung	Cover	Couvercle	
02	800490	4	Zylinderschraube	Allen screw	Vis Allen	
03	800258	4	Federscheibe	Spring washer	Rondelle grower	
04	800466	1	Luftleitdeckel A	Air deflector	Couvercle de déflector	
05	800095	1	Dichtung	Gasket	Joint	
06	800073	1	Ring	Ring	Anneau	
07	800468	1	Feder	Spring	Ressort	
08	800469	2	O-Ring	O-ring	Joint torique	
09	800481	1	Nagelführung	Nail guide	Guide clou	
*10	800112	1	O-Ring	O-ring	Joint torique	
11	800110	1	O-Ring	O-ring	Joint torique	
12	800054	1	Kolben,komplett	Piston,compl.	Piston,compl.	
*13	800111	1	O-Ring	O-ring	Joint torique	
14	800492	1	Zylinder	Cylinder	Cylindre	
15	800471	2	O-Ring	O-ring	Joint torique	
*16	800057	1	Puffer	Bumper	Amortisseur	
17	800066	1	Scheibe	Washer	Rondelle	
18	800474	1	Dichtung	Gasket	Joint	
19	800475	1	Auslöseventil	Release valve	Soupape de déclenchement	
20	800476	1	Ventilstift	Valve pin	Boulon de soupape	
21	48720	1	O-Ring	O-ring	Joint torique	4x 1.5
22	800477	1	Ventilkolben	Valve plunger	Piston de soupape	
23	800198	1	O-Ring	O-ring	Joint torique	
24	800478	1	Feder	Spring	Ressort	
25	800201	1	Stift	Pin	Boulon	
26	800070	1	Auslöser	Trigger	Gâchette	
27	800200	1	O-Ring	O-ring	Joint torique	
28	800487	1	Auslöser	Trigger	Gâchette	
29	800488	1	Feder	Spring	Ressort	
30	800493	1	Spannstift	Slotted spring pin	Vis Allen	
31	800494	1	Gehäuse	Main housing	Corps	
32	800076	1	Abschlussdeckel	End cover	Couvercle de fermeture	
35	800150	2	Zylinderschraube	Allen screw	Vis Allen	
36	800180	2	Zylinderschraube	Allen screw	Vis Allen	
37	800495	1	Abdeckung	Cover	Couvercle	
38	800496	1	Sperre	Spacer	Arrêt	
39	800489	2	Spannstift	Slotted spring pin	Goupille à ressort	
40	800497	1	Magazin A	Magazine A	Magasin A	
41	800499	1	Spannstift	Slotted spring pin	Goupille à ressort	
42	800500	1	Rolle	Roller	Vis Allen	
43	800098	1	Schieber	Slide	Coulisseau	
44	800092	1	Feder	Spring	Ressort	
45	800501	2	Flachrundschrabe	Cheese head screw	Vis à tête fendue	
46	800498	1	Magazin B	Magazine B	Magasin B	
47	800502	1	Stift	Pin	Boulon	
48	800509	1	Feder	Spring	Ressort	
49	800503	1	Hebel	Lever	Levier	
50	800504	1	Stopfen	Plug	Bouchon	
51	800505	1	Winkel	Angle	Equerre	
52	800148	1	Halbrundschrabe	Halfround HD.nexbolt	Vis à tête demi-ronde	
53	800506	1	Zylinderschrabe	Allen screw	Vis Allen	
54	800507	1	Bügel	Bracket	Etrier	
55	800222	1	Sicherungsmutter	Nylon lock nut	Ecrou de arrêt	

Wichtig: bei der Bestellung von Ersatzteile, bitte Ersatzteilbezeichnung und Ersatzteilnummer angeben.

Note: When ordering spare parts please state the part name and number.

Important: lors de la commande de pièces détachées, veuillez indiquer la désignation de la pièce ainsi que son numéro.

Importante: En el pedido de piezas de recambio, anotar el nombre y número de cada una de las piezas.

Belangrijk: bij bestelling van de onderdelen, gelieve het positie- nummer alsook het onderdeel- nummer te vermelden.

Importante: all'ordine del ricambio prego specificare la descrizione e il numero dello stesso.

Tärkeää: Kun teette tilauksen varaosaluettelosta, antakaa tilausta jättäessäanne kyseisen varaosan nimike ja varaosanumero.

Viktigt: Ved bestilling af reservedele bedes reservedelsbetegnelsen og reservedelsnummeret angivet.

Viktigt: vänligen ange reservedelsbeteckning och reservedelsnummer vid beställning av reservdelar.

Pomembno: Pri naročilu nadomestnih delov prosimo, da navedete oznako in število nadomestnega dela.

ERSATZTEILLISTE / SPARE PARTS LIST / LISTE DES PIÈCES DÉTACHÉES / PIEZAS DE REPUESTO / ONDERDELENLIJST / DISTINTA PARTI DI RICAMBIO/ VARAOSALISTA /  
ZOZNAM NÁHRADNÝCH DIELCOV / LISTA CZĘŚCI ZAMIENNYCH

Ważne: W przypadku złożenia zamówienia na części zamiennej prosimy o podanie oznaczenia części zamiennej i jej numeru.

Fontos: Alkatrészrendeléskor kérjük, mindig adja meg az alkatrész nevét és rendelési számát is!

Dôležité: Pri objednávaní náhradných dielcov uvádzajte, prosím, označenie a číslo náhradného dielca.

Důležité: při objednávání náhradních dílů udávejte prosím název náhradního dílu a číslo náhradního dílu.



**Karl M. Reich Verbindungstechnik GmbH**  
Postfach 1740, D-72607 Nürtingen  
Telefon: + 49 (0)7022 71-0  
Telefax: Verkauf Inland + 49 (0)7022 71-233  
Verkauf Export + 49 (0)7022 71-220

<http://www.kmreich.com>  
e-mail: [marketing@kmreich.com](mailto:marketing@kmreich.com)