

KOMBINAGLER 3708
COMBINATION NAILER
AGRACLOUEUR
CLAVADORA-GRAPADORA

KOMBI NAGELPISTOOL
CHIODATRICE COMBI
KOMBI KLINCOVAČKA
ZSZYWACZ I SZTFCIARKA

Bei jeder Ersatzteilbestellung Pos-Nr., Bestell-Nr., Bestellmenge, Gerätetype und Gerätenummer angeben !

When ordering spares, please state : Item No., Code No., quantity, as well as type and number of the tool. Pour toute

Pour toute commande de pièces détachées indiquer le N° de pièce, N° de code., quantité, et type et numéro de machine.

En cada pedido de recambios indiquese el N° de pieza, N° de ref., cantidad, y modelo y número de fabricación del aparato.

Bij iedere onderdelenbestelling pos.-nr., bestelnr., hoeveelheid, type apparaat en apparaatnr. opgeven.

Per gli ordini di pezzi di ricambio, indicare sempre il no. di posizione, no. di ordinazione, il no. di pezzi ordinati, il tipo e no. dell'apparecchio

Varaosatilaukseen on aina merkittävä positionumero, tilausnumero, tilausmäärä, konetyyppi ja koneen numero.

Pri každej objednávke náhradných dielcov uveďte číslo pozície, objednávacie číslo, počet objednaných kusov, typ a číslo nastreľovacieho zariadenia!

Przy każdym jednym zamówieniu części zamiennych trzeba podać numer pozycji, numer zamówienia, ilość zamówienia, typ narzędzia i numer narzędzia!

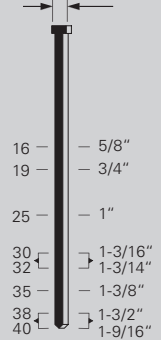
TECHNISCHE DATEN TECHNICAL DATA DONNÉES TECHNIQUES	DATOS TÉCNICOS TECHNISCHEGEVEENS DATI TECNICI	TEKNISET ARVOT TECHNICKÉ DATA DANE TECHNICZNE	
Maße: Höhe/Länge mm Dimensions mm Dimension mm	Dimensiones mm Afmetingen in mm Dimensioni mm	Mita, mm Rozmery: dĺžka/šírka mm Rozmiar: Wysokość/długość mm	228/243 mm
Gewicht kg (ohne Eintreibgegenstände) Weight kg (without fasteners) Poids kg (sans les fixations)	Peso kg (sin objetos de clavar) Gewicht in kg (met leeg magazijn) Peso kg (senza chiodi)	Paino kg (ilman nauvoja) Hmotnosť kg (bez nastreľovacích predmetov) Ciężar kg (bez przedmiotów wbijania)	1,13 Kg
Auslöseart: Einzelauslösung / Kontaktauslösung Single sequential or contact actuation Tir coup par coup ou à la volée	Disparo por gatillo o por contacto Inschakel modellen: enkel slag of repeterend Scatto singolo o Scatto a contatto	Laukaisuperiaate: kertalaukaisu tai kontaktilaukaisu Jednotlivé nastrelenie / kontaktný spúšťací pojedyncze wyzwalanie / wyzwalanie stykowe	
Empfohlener Druck-Bereich recommended operating pressure range Pression de service recommandée	Zona de presión de servicio recomendada aanbevolen werkdruk-bereik Pressione d'esercizio consigliata	suositeltu käyttöpaine Odporúčaný rozsah tlakov Polecany obszar ciśnienia	4 - 7 bar / 0,4 - 0,7 MPa
maximal zulässiger Betriebsdruck maximun permissible operating pressure Pression d'air max. admissible	Presión max. de servicio maximal toelaatbare werkdruk Pressione d'esercizio massima consentita	maksimi sallittu käyttöpaine Maximálny prípustný prevádzkový tlak Maksymalnie dopuszczalne ciśnienie robocze	7 bar / 0,7 MPa
Luftverbrauch je Eintreibvorgang Air consumption per driving operation Consommation air litre/coup	Consumo aire-litros/golpe Luchtverbruik liter/schot Consumo aria litri/colpo	Ilmankulutus/laukaus Spotreba vzduchu na jedno nastrelenie Zużycie powietrza po każdym przebiegu wbijania	1,02 l bei 6 bar / 0,6 MPa
Magazinkapazität Nägel Magazine capacity No. of fasteners Capacité chargeur n° de points	Capacidad cargador n° puntas Capaciteit magazijn in aantal spijkers Capacità caricatore n° punti	Lippaan kapasiteetti Kapacita zásobníka klincov Pojemność magazynku gwoździ	100
Geräuschwerte EN 12549 Noise characteristic values EN 12549 Valeurs caractéristiques du bruit EN 12549	Valores característicos de ruido EN 12549 Geluidsniveau volgens pr EN 12549 Valori di emissione del rumore pr EN 12549	Meluarvot pr EN 12549 mukaan Parametre hlučnosti EN 12549 Parametry dźwięku EN 12549	
A-bewerteter-Einzelereignis-Schalldruckpegel am Arbeitsplatz A-weighted single-event emission sound pressure level at work station Le niveau sonore (A) par coup suivant le niveau de pression	Nivel de presión acústica de emisión en evento individual medido en lugar de trabajo A-waarde afzonderlij gebruik emissie Geluidssterkte op de werkplek Livello di pressione acustica per singola emissione al posto di lavoro	AA-analysoitu yksittäistapauksellinen äänen painetaso työpaikalla A-hodnotená jednotlivá akcia - hladina hlučnosti na pracovisku A-oceniony- zdarzenie pojedyncze- poziom ciśnienia akustycznego na miejscu pracy	L_{PA, 1s} 86 dB(A)
A-bewerteter-Schalleistungspegel A-weighted sound power level Niveau de la puissance sonore séquentielle	Nivel de Potencia acústica emitida Uitgestraalde geluidssterkte Livello di potenza sonora	A-analysoitu äänen tehotaso A-hodnotená hladina hlučnosti A-oceniony- poziom ciśnienia akustycznego	L_{WA, 1s, d} 95 dB(A)
ISO 8662-11:1999			
Vibrationskennwert, bewerteter Effektivwert der Beschleunigung (a) Vibration characteristic values, weighted r.m.s.-acceleration (a) Valeurs caractéristiques de vibrations, Mesure effective de l'accélération (a)	Valores característicos de vibración, Valor efectivo evaluado de la aceleración (a) Trillingskengetal vernellingswaarde effectief (a) Valori caratteristici di vibrazione, valore effettivo valutato dell'accelerazione (a)	Tärinäarvot, painotettu r.m.s. kiihtyvyyys (a) Vibračný parameter, hodnotená efektívna hodnota zrýchlenia (a) Parametr vibracji, oceniony wartość skuteczna przyspieszenia (a)	a_{h, w, 3s} 1,9 m/s²
Empfohlenes Schmiermittel Recommended lubricant Lubrifiant recommandé	Lubricante recomendado Aanbevolen smering Lubrificante consigliato	Suosittelava voiteluaine Odporúčaný mazací prostriedok Polecany środek smarowy	
1l Spezialöl 1 litre special oil 1l d'huile spéciale	Bestell-Nr. Code No. Référence	1l erikoisöljyä 1l speciálny olej 1l oleju specjalnego	tilausnumero Obj. č. numer zamówienia 9 4420
250 cm ³ Spezialfett 250 cm ³ grasa especial 250 cm ³ grasa especial	Bestell-Nr. Code No. Référence	250 cm ³ erikoisrasvaa 250 cm ³ speciálny tuk 250 cm ³ tłuszczu specjalnego	tilausnumero Obj. č. 68 3868

HOLZHER

1,2 Stauchkopfnägel
1.2 Brads
Pointes tête home 1,2
Puntas cabeza tecalcada
Strook stiften
Chiodi per groppini
Viimeistelynaulat
Zapustacie klince
Sztfty

1 x 1,25

1,9



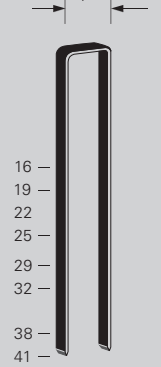
18 Gauge Brad
Head width: 0.075"

HOLZHER

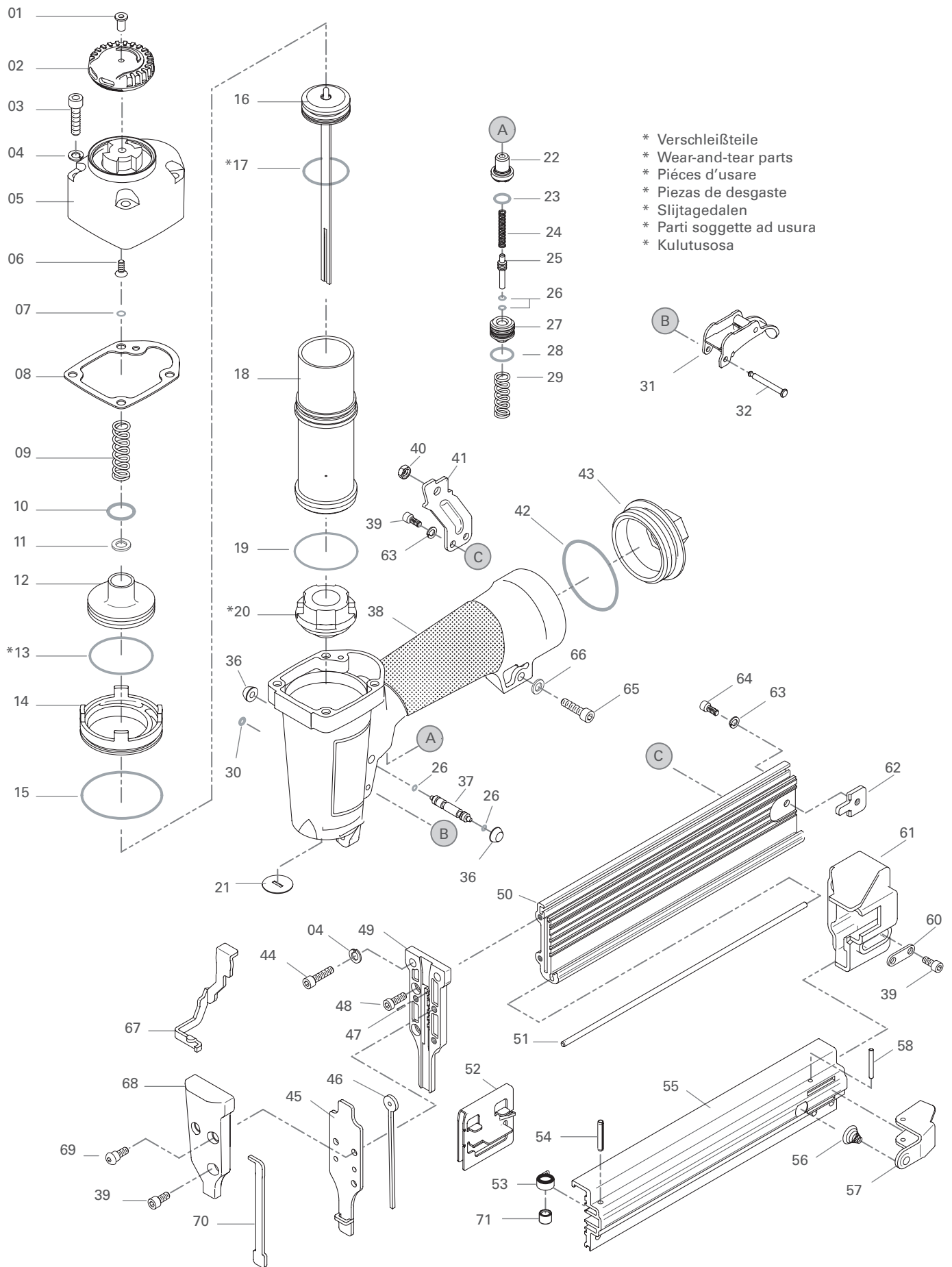
Klammer C
Staples C
Agrafes C
Grapas C
Nieten C
Graffe C
Sponky C
Zszywki C

1,05 x 1,27

5,85



18 Gauge, 1/4" Staples



Pos.- Nr.	Bestell-Nr. Code No. N°de cde. 3708	Stück Quant.	Benennung	Designation	Désignation	Abmessung Dimensions
01	800179	1	Senkschraube	Flange nut	Vis à tête fraisée	
02	800041	1	Abdeckung	Cover	Couvercle	
03	800268	4	Zylinderschraube	Allen screw	Vis Allen	
04	800181	4	Federscheibe	Spring washer	Rondelle grower	
05	800269	1	Luftleitdeckel	Air deflector	Couvercle de déflector	
06	800183	1	Halbrundschraube	Halfround HD.nexbolt	Vis à tête demi-ronde	
07	800109	1	O-Ring	O-ring	Joint torique	
08	800026	1	Flachdichtung	Flat gasket	Joint plat	
09	800022	1	Feder	Spring	Ressort	
10	800103	1	O-Ring	O-ring	Joint torique	
11	800028	1	Ring	Ring	Anneau	
12	800045	1	Ventilschieber	Valve slide	Coulisseau de soupape	
*13	800101	1	O-Ring	O-ring	Joint torique	
14	800188	1	Manschette	Collar	Embout	
15	800107	1	O-Ring	O-ring	Joint torique	
16	800002	1	Kolben,komplett	Piston,compl.	Piston,compl.	
*17	800008	1	O-Ring	O-ring	Joint torique	
18	800270	1	Zylinder	Cylinder	Cylindre	
19	800137	1	O-Ring	O-ring	Joint torique	
*20	800005	1	Puffer	Bumper	Amortisseur	
21	800058	1	Scheibe	Washer	Rondelle	
22	800192	1	Auslöseventil	Release valve	Soupape de déclenchement	
23	800193	1	O-Ring	O-ring	Joint torique	
24	800194	1	Feder	Spring	Ressort	
25	800195	1	Ventilkolben	Valve plunger	Piston de soupape	
26	800169	4	O-Ring	O-ring	Joint torique	
27	800197	1	Ventilbuchse	Valve bushing	Douille soupape	
28	800198	1	O-Ring	O-ring	Joint torique	
29	800199	1	Feder	Spring	Ressort	
30	800200	1	O-Ring	O-ring	Joint torique	
31	800027	1	Auslöser	Trigger	Gâchette	
32	800201	1	Stift	Pin	Boulon	
36	800202	2	Halteknopf	Stop button	Butée de blocage	
37	800203	1	Drosselstift	Throttle	Cheville d'étranglement	
38	800204	1	Gehäuse	Main housing	Corps	
39	800157	5	Zylinderschraube	Allen screw	Vis Allen	
40	800222	1	Sicherungsmutter	Nylon lock nut	Ecrou de arrêt	
41	800392	1	Bügel	Bracket	Etrier	
42	800205	1	O-Ring	O-ring	Joint torique	
43	800031	1	Abschlussdeckel	End cover	Couvercle de fermeture	
44	800180	2	Zylinderschraube	Allen screw	Vis Allen	
45	800393	1	Abdeckung	Cover	Couvercle	
46	800017	1	Stift	Pin	Boulon	
47	800394	1	Spannstift	Slotted spring pin	Goupille à ressort	
48	800245	2	Zylinderschraube	Allen screw	Vis Allen	
49	800395	1	Führung	Guide	Guide	
50	800396	1	Magazin A	Magazine A	Magasin A	
51	800397	1	Nagelführung	Nail guide	Guide clou	
52	800398	1	Magazinschieber	Pusher	Coulisseau	
53	800006	1	Feder	Spring	Ressort	
54	800399	1	Spannstift	Slotted spring pin	Goupille à ressort	
55	800400	1	Magazin B	Magazine B	Magasin B	
56	800401	1	Feder	Spring	Ressort	
57	800402	1	Hebel	Lever	Levier	
58	800403	1	Stift	Pin	Boulon	
60	800255	1	Abdeckplatte	End cover plate	Couvercle de plaque	

ERSATZTEILLISTE / SPARE PARTS LIST / LISTE DES PIÈCES DÉTACHÉES / PIEZAS DE REPUESTO / ONDERDELENLIJST / DISTINTA PARTI DI RICAMBIO/ VARAOSALISTA / ZOZNAM
NÁHRADNÝCH DIELCOV / LISTA CZĘŚCI ZAMIENNYCH

Pos.- Nr.	Bestell-Nr. Code No. N°de cde. 3708	Stück Quant.	Benennung	Designation	Désignation	Abmessung Dimensions
61	800405	1	Abschlußkappe	End cap	Couvercle de fermeture	
62	800406	1	Platte	Plate	Plaque	
63	800258	3	Federscheibe	Spring washer	Rondelle grower	
64	800220	1	Zylinderschraube	Allen screw	Vis Allen	
65	800259	1	Zylinderschraube	Allen screw	Vis Allen	
66	800218	1	Scheibe	Washer	Rondelle	
67	800224	1	Auslösesicherung B	Safety yoke B	Palpeur de sécurité B	
68	800266	1	Führungsplatte	Guide plate	Plaque de guidage	
69	800226	2	Sonderschraube	Screw special	Vis, spéciale	
70	800082	1	Auslösesicherung A	Safety yoke A	Palpeur de sécurité A	
71	800134	1	Buchse	Bushing	Douille	

Wichtig: bei der Bestellung von Ersatzteile, bitte Ersatzteilbezeichnung und Ersatzteilnummer angeben.

Note: When ordering spare parts please state the part name and number.

Important: lors de la commande de pièces détachées, veuillez indiquer la désignation de la pièce ainsi que son numéro.

Importante: En el pedido de piezas de recambio, anotar el nombre y número de cada una de las piezas.

Belangrijk: bij bestelling van de onderdelen, gelieve het positie- nummer alsook het onderdeel- nummer te vermelden.

Importante: all'ordine del ricambio prego specificare la descrizione e il numero dello stesso.

Tärkeää: Kun teette tilauksen varaosaluettelosta, antakaa tilausta jättäessänne kyseisen varaosan nimike ja varaosanumero.

Viktigt: Ved bestilling af reservedele bedes reservedelsbetegnelsen og reservedelsnummeret angivet.

Viktigt: vänligen ange reservedelsbeteckning och reservedelsnummer vid beställning av reservdelar.

Pomembno: Pri naročilu nadomestnih delov prosimo, da navedete oznako in število nadomestnega dela.

Ważne: W przypadku złożenia zamówienia na części zamienniej prosimy o podanie oznaczenia części zamienniej i jej numeru.

Fontos: Alkatrészrendeléskor kérjük, mindig adja meg az alkatrész nevét és rendelési számát is!

Dôležité: Pri objednávaní náhradných dielcov uvádzajte, prosím, označenie a číslo náhradného dielca.

Důležité: při objednávaní náhradních dílů udávejte prosím název náhradního dílu a číslo náhradního dílu.



Karl M. Reich Verbindungstechnik GmbH

Postfach 1740, D-72607 Nürtingen

Telefon: + 49 (0)7022 71-0

Telefax: Verkauf Inland + 49 (0)7022 71-233

Verkauf Export + 49 (0)7022 71-220

<http://www.kmreich.com>

e-mail: marketing@kmreich.com