

MICRO BRAD NAGLER 3712  
MICRO BRAD NAILER  
CLOUEUR MICRO BRAD  
CLAVADORA MICRO BRADS

MICRO BRADSPISTOOL  
GROPPINATRICE  
KLINCOVAČKA MINI BRAD  
SZTYCIARKA

Bei jeder Ersatzteilbestellung Pos-Nr., Bestell-Nr., Bestellmenge, Gerätetype und Gerätenummer angeben !

When ordering spares, please state : Item No., Code No., quantity, as well as type and number of the tool. Pour toute

Pour toute commande de pièces détachées indiquer le N° de pièce, N° de code., quantité, et type et numéro de machine.

En cada pedido de recambios indiquese el N° de pieza, N° de ref., cantidad, y modelo y número de fabricación del aparato.

Bij iedere onderdelenbestelling pos.-nr., bestelnr., hoeveelheid, type apparaat en apparaatnr. opgeven.

Per gli ordini di pezzi di ricambio, indicare sempre il no. di posizione, no. di ordinazione, il no. di pezzi ordinati, il tipo e no. dell'apparecchio

Varaosatilaukseen on aina merkittävä positionumero, tilausnumero, tilausmäärä, konetyyppi ja koneen numero.

Pri každej objednávke náhradných dielcov uveďte číslo pozície, objednávacie číslo, počet objednaných kusov, typ a číslo nastreľovacieho zariadenia!

Przy każdym jednym zamówieniu części zamiennych trzeba podać numer pozycji, numer zamówienia, ilość zamówienia, typ narzędzia i numer narzędzia!

TECHNISCHE DATEN TECHNICAL DATA DONNÉES TECHNIQUES	DATOS TÉCNICOS TECHNISCHEGEVEENS DATI TECNICI	TEKNISET ARVOT TECHNICKÉ DATA DANE TECHNICZNE
Maße: Höhe/Länge mm Dimensions mm Dimension mm	Dimensiones mm Afmetingen in mm Dimensioni mm	Mita, mm Rozmery: dĺžka/šírka mm Rozmiar: Wysokość/długość mm
Gewicht kg (ohne Eintreibgegenstände) Weight kg (without fasteners) Poids kg (sans les fixations)	Peso kg (sin objetos de clavar) Gewicht in kg (met leeg magazijn) Peso kg (senza chiodi)	Paino kg (ilman nauvoja) Hmotnosť kg (bez nastreľovacích predmetov) Ciężar kg (bez przedmiotów wbijania)
Auslöseart: Einzelauslösung mit Verriegelung am Auslöser Single sequential actuation with trigger lock Tir coup par coup avec verrouillage de la gâchette	Disparo individual con bloqueo en el gatillo Individuele niet schieten met vergrendeling aan de startinrichting Scatto singolo con dispositivo di blocco dello scatto	Kertalaukaisu laukaisimen lukituksella Jednorázové spúšťanie s poistkou Pojedyncze wyzwalanie z bezpiecznikiem wyłączającym na wyzwalaczu
Empfohlener Druck-Bereich recommended operating pressure range Pression de service recommandée	Zona de presión de servicio recomendada aanbevolen werkdruk-bereik Pressione d'esercizio consigliata	suositeltu käyttöpaino Odporúčaný rozsah tlakov Polecany obszar ciśnienia
maximal zulässiger Betriebsdruck maximun permissible operating pressure Pression d'air max. admissible	Presión max. de servicio maximal toelaatbare werkdruk Pressione d'esercizio massima consentita	maksimi sallittu käyttöpaino Maximálny prípustný prevádzkový tlak Maksymalnie dopuszczalne ciśnienie robocze
Luftverbrauch je Eintreibvorgang Air consumption per driving operation Consommation air litre/coup	Consumo aire-litros/golpe Luchtverbruik liter/schot Consumo aria litri/colpo	Ilmankulutus/laukaus Spotreba vzduchu na jedno nastrelenie Zużycie powietrza po każdym przebiegu wbijania
Magazinkapazität Nägel Magazine capacity No. of fasteners Capacité chargeur n° de points	Capacidad cargador n° puntas Capaciteit magazijn in aantal spijkers Capacità caricatore n° punti	Lippaan kapasiteetti Kapacita zásobníka klincov Pojemność magazynku gwoździ
Geräuschwerte EN 12549 Noise characteristic values EN 12549 Valeurs caractéristiques du bruit EN 12549	Valores característicos de ruido EN 12549 Geluidsniveau volgens pr EN 12549 Valori di emissione del rumore pr EN 12549	Meluarvot pr EN 12549 mukaan Parametre hlučnosti EN 12549 Parametry dźwięku EN 12549
A-bewerteter-Einzelereignis-Schalldruckpegel am Arbeitsplatz A-weighted single-event emission sound pressure level at work station Le niveau sonore (A) par coup suivant le niveau de pression	Nivel de presión acústica de emisión en evento individual medido en lugar de trabajo A-waarde afzonderlij gebruik emissie Geluidssterkte op de werkplek Livello di pressione acustica per singola emissione al posto di lavoro	AA-analysoitu yksittäistapauksellinen äänen painetaso työpaikalla A-hodnotená jednotlivá akcia - hladina hlučnosti na pracovisku A-oceniony- zdarzenie pojedyncze- poziom ciśnienia akustycznego na miejscu pracy
A-bewerteter-Schalleistungspegel A-weighted sound power level Niveau de la puissance sonore séquentielle	Nivel de Potencia acústica emitida Uitgestraalde geluidssterkte Livello di potenza sonora	A-analysoitu äänen tehotaso A-hodnotená hladina hlučnosti A-oceniony- poziom ciśnienia akustycznego
ISO 8662-11:1999		
Vibrationskennwert, bewerteter Effektivwert der Beschleunigung (a) Vibration characteristic values, weighted r.m.s.-acceleration (a) Valeurs caractéristiques de vibrations, Mesure effective de l'accélération (a)	Valores característicos de vibración, Valor efectivo evaluado de la aceleración (a) Trillingskenngetal vernellingswaarde effectief (a) Valori caratteristici di vibrazione, valore effettivo valutato dell'accelerazione (a)	Tärinäarvot, painotettu r.m.s. kiihtyvyyys (a) Vibračný parameter, hodnotená efektívna hodnota zrýchlenia (a) Parametr wibracji, oceniony wartość skuteczna przyspieszenia (a)
Empfohlenes Schmiermittel Recommended lubricant Lubrifiant recommandé	Lubricante recomendado Aanbevolen smering Lubrificante consigliato	Suosittelava voiteluaine Odporúčaný mazací prostriedok Polecany środek smarowy
1l Spezialöl 1 litre special oil 1l d'huile spéciale	Bestell-Nr. Code No. Référence	1l aceite especial 1l speciale olie 1l olio speciale
		N° de pedido Bestel no. Codice
		1l erikoisöljyä 1l speciálny olej 1l oleju specjalnego
		tilausnumero Obj. č. numer zamówienia
		<b>9 4420</b>
250 cm <sup>3</sup> Spezialfett 250 cm <sup>3</sup> grasa especial 250 cm <sup>3</sup> grasa especial	Bestell-Nr. Code No. Référence	250 cm <sup>3</sup> grasa especial 250 cm <sup>3</sup> speciaal vet 250 cm <sup>3</sup> grasso speciale
		N° de pedido Bestel no. Codice
		250 cm <sup>3</sup> erikoisrasvaa 250 cm <sup>3</sup> speciálny tuk 250 cm <sup>3</sup> tłuszczu specjalnego
		tilausnumero Obj. č. numer zamówienia
		<b>68 3868</b>

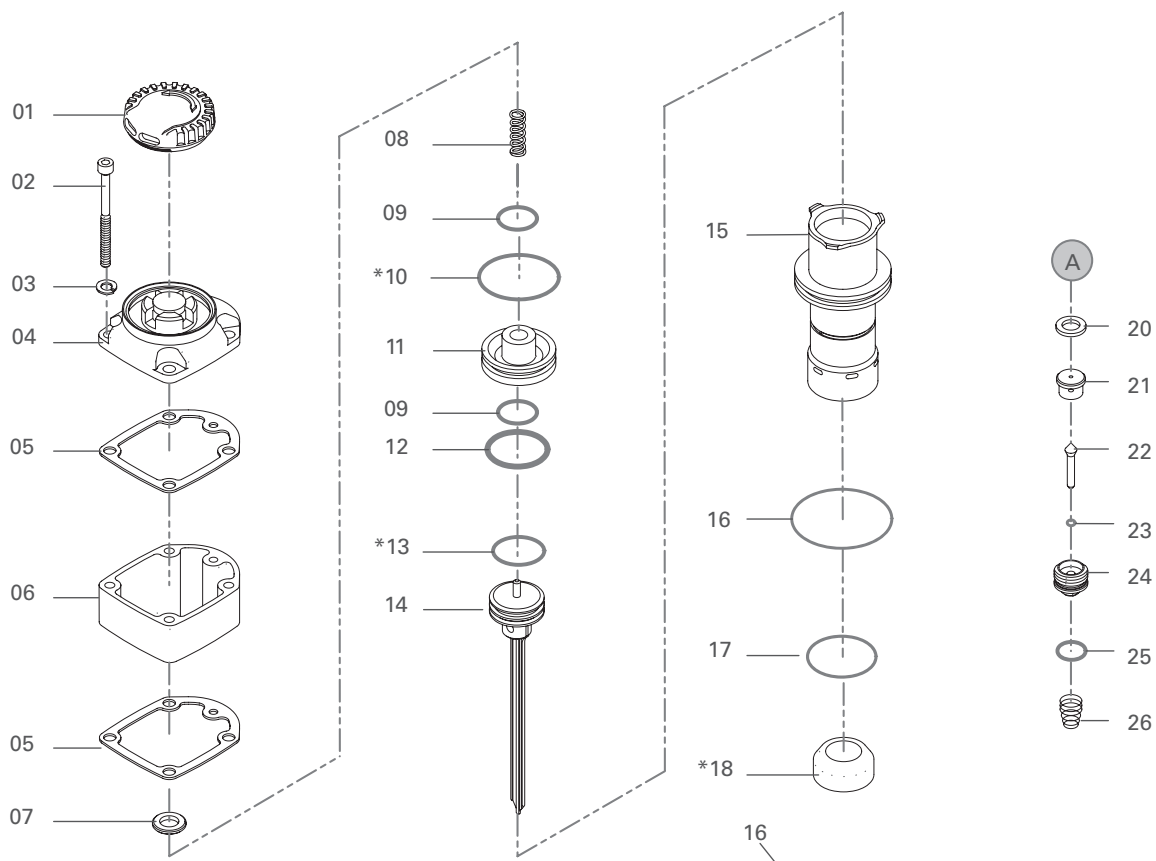
HOLZHER

0,8 Stauchkopfnägel  
0,8 Brads  
Pointes tête home 0,8  
Puntas cabeza tecalcada  
Strook stiften  
Chiodi per groppini  
Viimeistelynaulat  
Zapuścacie klince  
Sztyfty

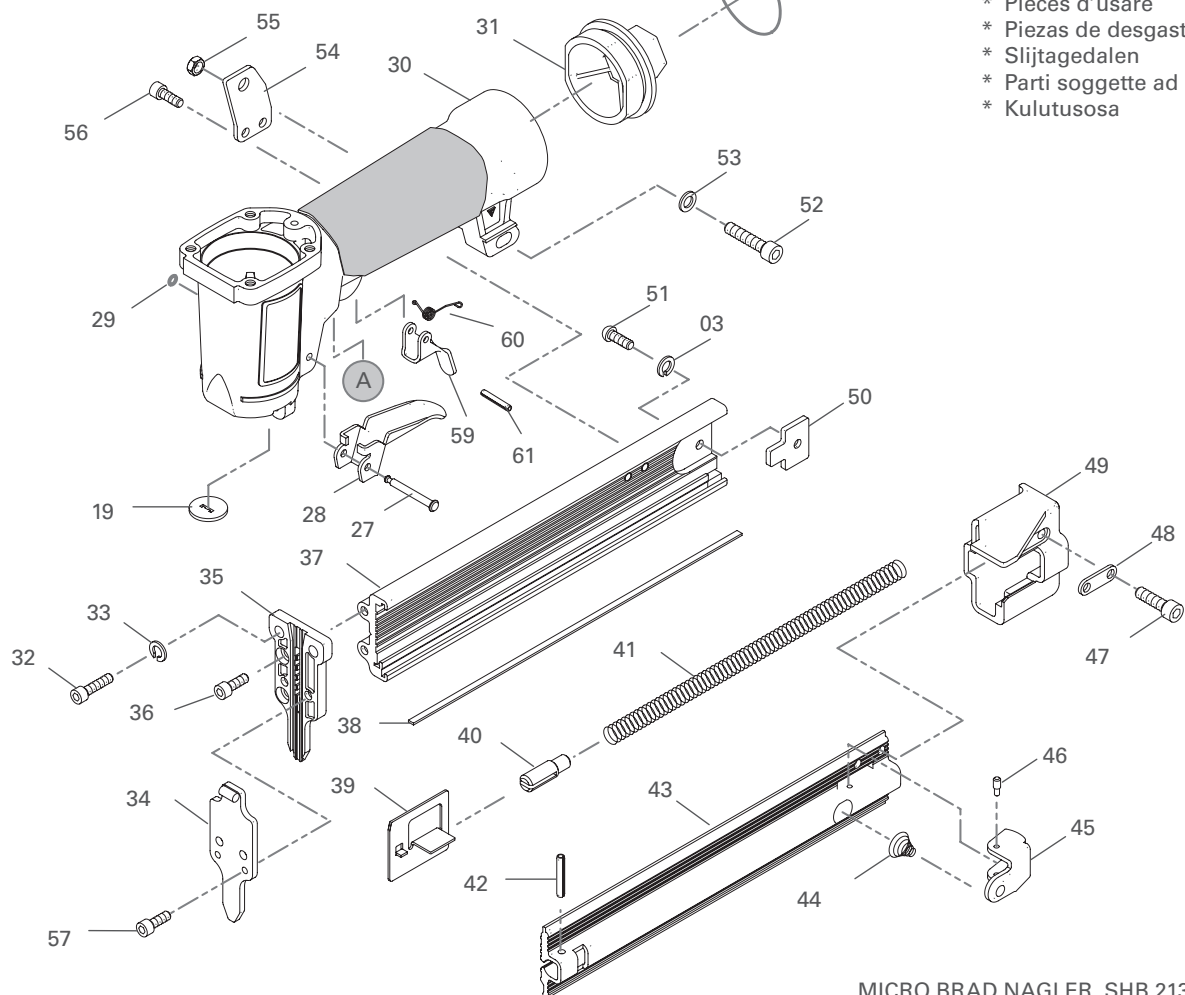
0,8



21 Gauge Brads



- \* Verschleißteile
- \* Wear-and-tear parts
- \* Pièces d'usure
- \* Piezas de desgaste
- \* Slijtgedalen
- \* Parti soggette ad usura
- \* Kulutusosa



Pos.- Nr.	Bestell-Nr. Code No. N°de cde. <b>3712</b>	Stück Quant.	Benennung	Designation	Désignation	Abmessung Dimensions
01	800044	1	Abdeckung	Cover	Couvercle	
02	800465	4	Zylinderschraube	Allen screw	Vis Allen	
03	800258	5	Federscheibe	Spring washer	Rondelle grower	
04	800466	1	Luftleitdeckel A	Air deflector	Couvercle de déflector	
05	800095	2	Dichtung	Gasket	Joint	
06	800467	1	Luftleitdeckel B	Air deflector B	Couvercle de déflector	
07	800073	1	Ring	Ring	Anneau	
08	800468	1	Feder	Spring	Ressort	
08	800469	2	O-Ring	O-ring	Joint torique	
*10	800112	1	O-Ring	O-ring	Joint torique	
11	800048	1	Ventilschieber	Valve slide	Coulisseau de soupape	
12	800110	1	O-Ring	O-ring	Joint torique	
*13	800111	1	O-Ring	O-ring	Joint torique	
14	800053	1	Kolben,komplett	Piston,compl.	Piston,compl.	
15	800473	1	Zylinder	Cylinder	Cylindre	
16	800471	1	O-Ring	O-ring	Joint torique	
17	800472	1	O-Ring	O-ring	Joint torique	
18	800057	1	Puffer	Bumper	Amortisseur	
19	800065	1	Scheibe	Washer	Rondelle	
20	800474	1	Dichtung	Gasket	Joint	
21	800475	1	Auslöseventil	Release valve	Soupape de déclenchement	
22	800476	1	Ventilstift	Valve pin	Boulon de soupape	
23	800169	1	O-Ring	O-ring	Joint torique	
24	800477	1	Ventilkolben	Valve plunger	Piston de soupape	
25	800198	1	O-Ring	O-ring	Joint torique	
26	800478	1	Feder	Spring	Ressort	
27	800201	1	Stift	Pin	Boulon	
28	800069	1	Auslöser	Trigger	Gâchette	
29	800200	1	O-Ring	O-ring	Joint torique	
30	800479	1	Gehäuse	Main housing	Corps	
31	800076	1	Abschlussdeckel	End cover	Couvercle de fermeture	
32	800259	2	Zylinderschraube	Allen screw	Vis Allen	
33	800181	2	Federscheibe	Spring washer	Rondelle grower	
34	800152	1	Abdeckung	Cover	Couvercle	
35	800151	1	Führungsplatte	Guide plate	Plaque de guidage	
36	800245	2	Zylinderschraube	Allen screw	Vis Allen	
37	800480	1	Magazin A	Magazine A	Magasin A	
38	800481	1	Ngelführung	Nail guide	Guide clou	
39	800482	1	Schieber	Pusher	Coulisseau magasin	
40	800483	1	Rolle	Roller	Rouleau	
41	800091	1	Feder	Spring	Ressort	
42	800249	1	Spannstift	Slotted spring pin	Goupille à ressort	
43	800484	1	Magazin B	Magazine B	Magasin B	
44	800251	1	Feder	Spring	Ressort	
45	800252	1	Hebel	Lever	Levier	
46	800253	2	Stift	Pin	Boulon	
47	800254	2	Halbrundschaube	Halfround HD.nexbolt	Vis à tête demi-ronde	
48	800255	1	Abdeckplatte	End cover plate	Couvercle de plaque	
49	800485	1	Abdeckung	Cover	Couvercle	
50	800257	1	Platte	Plate	Plaque	
51	800148	1	Halbrundschaube	Halfround HD.nexbolt	Vis à tête demi-ronde	
52	800208	1	Zylinderschraube	Allen screw	Vis Allen	
53	800218	1	Scheibe	Washer	Rondelle	
54	800486	1	Bügel	Bracket	Etrier	
55	800222	1	Sicherungsmutter	Nylon lock nut	Ecrou de arrêt	
56	800150	2	Zylinderschraube	Allen screw	Vis Allen	

ERSATZTEILLISTE / SPARE PARTS LIST / LISTE DES PIÈCES DÉTACHÉES / PIEZAS DE REPUESTO / ONDERDELENLIJST / DISTINTA PARTI DI RICAMBIO/ VARAOSALISTA / ZOZNAM NÁHRADNÝCH DIELCOV / LISTA CZĘŚCI ZAMIENNYCH

Pos.- Nr.	Bestell-Nr. Code No. N°de cde. <b>3712</b>	Stück Quant.	Benennung	Designation	Désignation	Abmessung Dimensions
57	800157	2	Zylinderschraube	Allen screw	Vis Allen	
59	800487	1	Auslöser	Trigger	Gâchette	
60	800488	1	Feder	Spring	Ressort	
61	800489	1	Spannstift	Slotted spring pin	Goupille à ressort	

Wichtig: bei der Bestellung von Ersatzteile, bitte Ersatzteilbezeichnung und Ersatzteilnummer angeben.

Note: When ordering spare parts please state the part name and number.

Important: lors de la commande de pièces détachées, veuillez indiquer la désignation de la pièce ainsi que son numéro.

Importante: En el pedido de piezas de recambio, anotar el nombre y número de cada una de las piezas.

Belangrijk: bij bestelling van de onderdelen, geef de positie- nummer alsook het onderdeel- nummer te vermelden.

Importante: all'ordine del ricambio prego specificare la descrizione e il numero dello stesso.

Tärkeää: Kun teette tilauksen varaosaluettelosta, antakaa tilausta jättäessäanne kyseisen varaosan nimike ja varaosanumero.

Viktigt: Ved bestilling af reservedele bedes reservedelsbetegnelsen og reservedelsnummeret angivet.

Viktigt: vänligen ange reservedelsbeteckning och reservedelsnummer vid beställning av reservdelar.

Pomembno: Pri naročilu nadomestnih delov prosimo, da navedete oznako in število nadomestnega dela.

Ważne: W przypadku złożenia zamówienia na części zamiennej prosimy o podanie oznaczenia części zamiennej i jej numeru.

Fontos: Alkatrészrendeléskor kérjük, mindig adja meg az alkatrész nevét és rendelési számát is!

Dôležité: Pri objednávaní náhradných dielcov uvádzajte, prosím, označenie a číslo náhradného dielca.

Důležité: při objednávaní náhradních dílů udávejte prosím název náhradního dílu a číslo náhradního dílu.



**Karl M. Reich Verbindungstechnik GmbH**

Postfach 1740, D-72607 Nürtingen

Telefon: + 49 (0)7022 71-0

Telefax: Verkauf Inland + 49 (0)7022 71-233

Verkauf Export + 49 (0)7022 71-220

<http://www.kmreich.com>

e-mail: [marketing@kmreich.com](mailto:marketing@kmreich.com)