

FOLIENKLAMMERNAGLER 3710  
CAP NAILER  
AGRAFEUSE À BOUTONS  
GRAPADORA PARA PLÁSTICOS  
FOLIENIETAPPARAAT

GRAFFETTATRICE PER GUAINA  
HAKASNAULAIN  
SPONCOVAČKA  
ZSZYWACZ

Bei jeder Ersatzteilbestellung Pos.-Nr., Bestell-Nr., Bestellmenge, Gerätetype und Gerätenummer angeben !

When ordering spares, please state : Item No., Code No., quantity, as well as type and number of the tool.

Pour toute commande de pièces détachées indiquer le N° de pièce, N° de code., quantité, et type et numéro de machine.

En cada pedido de recambios indique el N° de pieza, N° de ref., cantidad, y modelo y número de fabricación del aparato.

Bij iedere onderdelenbestelling pos.-nr., bestelnr., hoeveelheid, type apparaat en apparaatnr. opgeven.

Per gli ordini di pezzi di ricambio, indicare sempre il no. di posizione, no. di ordinazione, il no. di pezzi ordinati, il tipo e no. dell'apparecchio.

Varaosatilaukseen on aina merkittävä positionumero, tilausnumero, tilausmäärä, konetyyppi ja koneen numero.

Pri každej objednávke náhradných dielcov uveďte číslo pozície, objednávacie číslo, počet objednaných kusov, typ a číslo nastreľovacieho zariadenia!

Przy każdym jednym zamówieniu części zamiennych trzeba podać numer pozycji, numer zamówienia, ilość zamówienia, typ narzędzia i numer narzędzia!

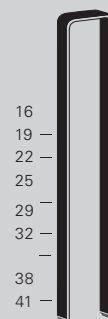
TECHNISCHE DATEN TECHNICAL DATA DONNÉES TECHNIQUES	DATOS TÉCNICOS TECHNISCHEGEVEENS DATI TECNICI	TEKNISET ARVOT TECHNICKÉ DATA DANE TECHNICZNE
Maße: Höhe/Länge mm Dimensions mm Dimension mm	Dimensiones mm Afmetingen in mm Dimensioni mm	Mita, mm Rozmery: dĺžka/šírka mm Rozmiar: Wysokość/długość mm
Gewicht kg (ohne Eintreibgegenstände) Weight kg (without fasteners) Poids kg (sans les fixations)	Peso kg (sin objetos de clavar) Gewicht in kg (met leeg magazijn) Peso kg (senza chiodi)	Paino kg (ilman nauvoja) Hmotnosť kg (bez nastreľovacích predmetov) Ciężar kg (bez przedmiotów wbijania)
Auslöseart: Einzelauslösung Single sequential Tir coup par coup	Disparo por gatillo Inschakel modellen: enkel slag Scatto singolo	Laukaisuperiaate: kertalaukaisu Druh spúšťania: Jednotlivé nastrelenie Rodzaj wyzwalania: pojedyncze wyzwalanie
Empfohlener Druck-Bereich recommended operating pressure range Pression de service recommandée	Zona de presión de servicio recomendada aanbevolen werkdruk-bereik Pressione d'esercizio consigliata	suositeltu käyttöpaino Odporúčaný rozsah tlakov Polecany obszar ciśnienia
maximal zulässiger Betriebsdruck maximun permissible operating pressure Pression d'air max. admissible	Presión max. de servicio maximal toelaatbare werkdruk Pressione d'esercizio massima consentita	maksimi sallittu käyttöpaino Maximálny prípustný prevádzkový tlak Maksymalnie dopuszczalne ciśnienie robocze
Luftverbrauch je Eintreibvorgang Air consumption per driving operation Consommation air litre/coup	Consumo aire-litros/golpe Luchtverbruik liter/schot Consumo aria litri/colpo	Ilmankulutus/laukaus Spotreba vzduchu na jedno nastrelenie Zużycie powietrza po każdym przebiegu wbijania
Magazinkapazität Nägel Magazine capacity No. of fasteners Capacité chargeur n° de points	Capacidad cargador n° puntas Capaciteit magazijn in aantal spijkers Capacité chargeur n° punti	Lippaan kapasiteetti Kapacita zásobníka klincov Pojemność magazynku gwoździ
Geräuschkennwerte EN 12549 Noise characteristic values EN 12549 Valeurs caractéristiques du bruit EN 12549	Valores característicos de ruido EN 12549 Geluidsniveau volgens pr EN 12549 Valori di emissione del rumore pr EN 12549	Meluarvot pr EN 12549 mukaan Parametre hlučnosti EN 12549 Parametry dźwięku EN 12549
A-bewerteter-Einzelereignis-Schalldruckpegel am Arbeitsplatz A-weighted single-event emission sound pressure level at work station Le niveau sonore (a) par coup suivant le niveau de pression	Nivel de presión acústica de emisión en evento individual medido en lugar de trabajo A-waarde afzonderlij gebruik emissie Geluidssterkte op de werkplek Livello di pressione acustica per singola emissione al posto di lavoro	AA-analysoitu yksittäistapauksellinen äänen painetaso työpaikalla A-hodnotená jednotlivá akcia - hladina hlučnosti na pracovisku A-oceniony- zdarzenie pojedyncze- poziom ciśnienia akustycznego na miejscu pracy
A-bewerteter-Schalleistungspegel A-weighted sound power level Niveau de la puissance sonore séquentielle	Nivel de Potencia acústica emitida Uitgestraalde geluidssterkte Livello di potenza sonora	A-analysoitu äänen tehotaso A-hodnotená hladina hlučnosti A-oceniony- poziom ciśnienia akustycznego
ISO 8662-11:1999		
Vibrationskennwert, bewerteter Effektivwert der Beschleunigung (a) Vibration characteristic values, weighted r.m.s.-acceleration (a) Valeurs caractéristiques de vibrations, Mesure effective de l'accélération (a)	Valores característicos de vibración, Valor efectivo evaluado de la aceleración (a) Trillingskengetal vernellingswaarde effectief (a) Valori caratteristici di vibrazione, valore effettivo valutato dell'accelerazione (a)	Tärinäarvot, painotettu r.m.s. kiihtyvyyys (a) Vibračný parameter, hodnotená efektívna hodnota zrýchlenia (a) Parametr vibracji, oceniony wartość skuteczna przyspieszenia (a)
Empfohlenes Schmiermittel Recommended lubricant Lubrifiant recommandé	Lubricante recomendado Aanbevolen smering Lubrificante consigliato	Suosittelava voiteluaine Odporúčaný mazací prostriedok Polecany środek smarowy
1l Spezialöl 1 litre special oil 1l d'huile spéciale	Bestell-Nr. Code No. Référence	1l aceite especial 1l speciale olie 1l olio speciale
		N° de pedido Bestel no. Codice
		1l erikoisöljyä 1l špeciálny olej 1l oleju specjalnego
		tilausnumero Obj. č. numer zamówienia
		9 4420
250 cm <sup>3</sup> Spezialfett 250 cm <sup>3</sup> grasa especial 250 cm <sup>3</sup> grasa especial	Bestell-Nr. Code No. Référence	250 cm <sup>3</sup> grasa especial 250 cm <sup>3</sup> special vet 250 cm <sup>3</sup> grasso speciale
		N° de pedido Bestel no. Codice
		250 cm <sup>3</sup> erikoisrasvaa 250 cm <sup>3</sup> špeciálny tuk 250 cm <sup>3</sup> tłuszczu specjalnego
		tilausnumero Obj. č.
		68 3868

HOLZHER

Klammer C  
Staples C  
Agrafes C  
Grapas C  
Nieten C  
Graffe C  
Sponky C  
Zszywki C

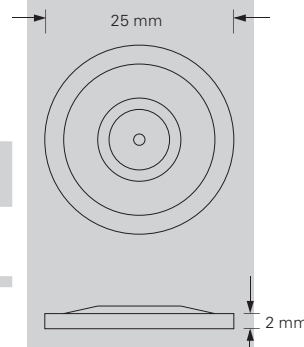
1,05 x 1,27

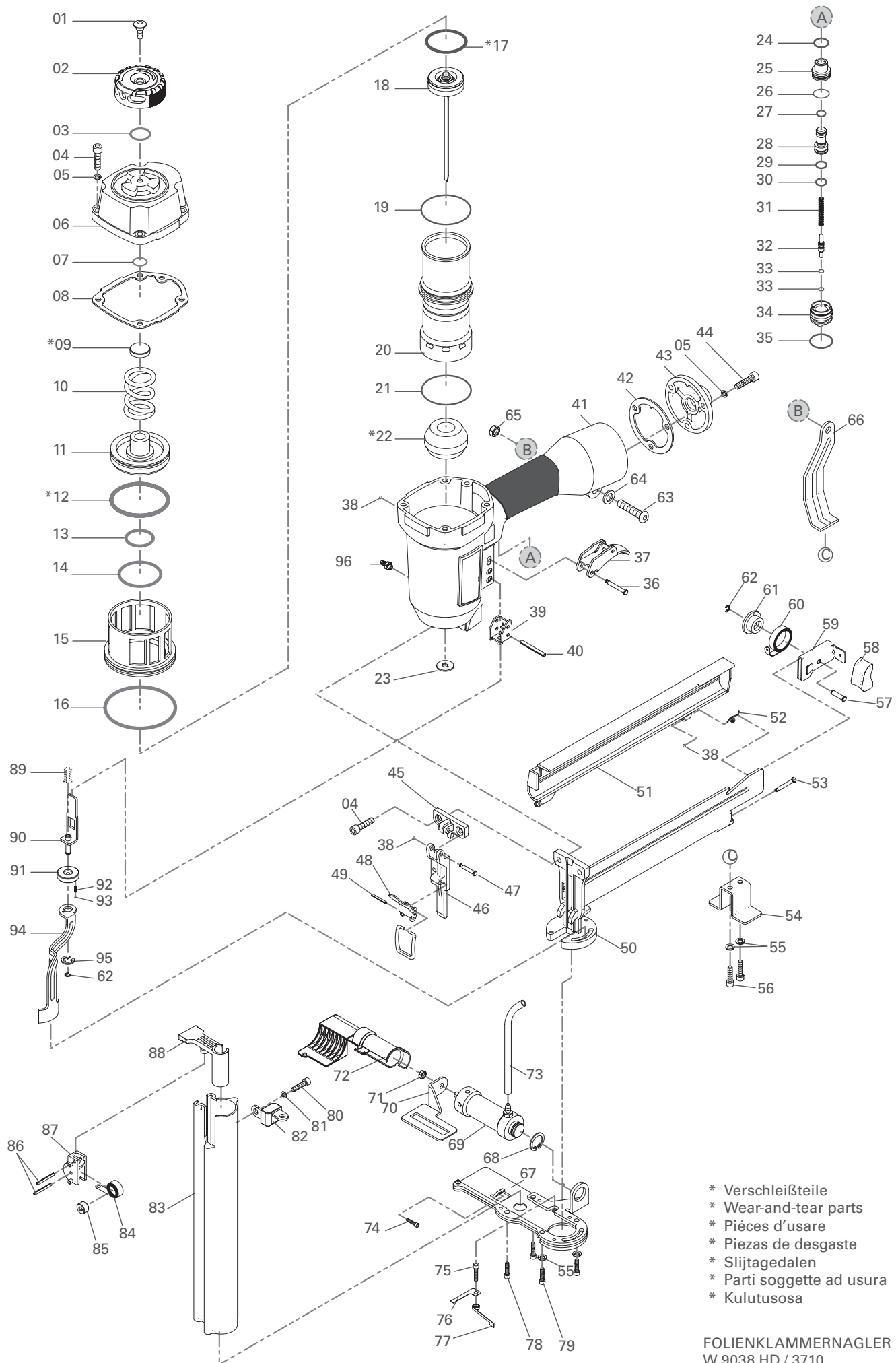
5,85



18 Gauge, 1/4" Staples

Plastikkappen  
Plastic cap  
Rondelle plastique  
Rondelle di plastica





- \* Verschleißteile
- \* Wear-and-tear parts
- \* Pièces d'usure
- \* Piezas de desgaste
- \* Slijtgedalen
- \* Parti soggette ad usura
- \* Kulutusosa

FOLIENKLAMMERNAGLER  
W 9038 HD / 3710

ERSATZTEILLISTE / SPARE PARTS LIST / LISTE DES PIÈCES DÉTACHÉES / PIEZAS DE REPUESTO / ONDERDELENLIJST / DISTINTA PARTI DI RICAMBIO/ VARAOSALISTA / ZOZNAM  
NÁHRADNÝCH DIELCOV / LISTA CZĘŚCI ZAMIENNYCH

Pos.-Nr.	Bestell-Nr. Code No. N°de cde.	Stück Quant.	Benennung	Designation	Désignation	Abmessung Dimensions
	<b>3710</b>					
01	800271	1	Bundschaube	Shoulder screw	Vis d'assemblage à embase	
02	800043	1	Abdeckung	Cover	Couvercle	
03	800193	1	O-Ring	O-ring	Joint torique	
04	800272	6	Zylinderschraube	Allen screw	Vis Allen	
05	800181	7	Federscheibe	Spring washer	Rondelle grower	
06	800141	1	Luftleitdeckel	Deflector	Couvercle de déflecteur	
07	800104	1	O-Ring	O-ring	Joint torique	
08	800093	1	Dichtung	Gasket	Joint	
*09	800071	1	Ring	Ring	Anneau	
10	800274	1	Feder	Spring	Ressort	
11	800046	1	Ventilschieber	Valve slide	Coulisseau de soupape	
*12	800105	1	O-Ring	O-ring	Joint torique	
13	800164	1	O-Ring	O-ring	Joint torique	
14	800165	1	O-Ring	O-ring	Joint torique	
15	800277	1	Manschette	Collar	Embout	
16	800278	1	O-Ring	O-ring	Joint torique	
*17	800030	1	O-Ring	O-ring	Joint torique	
18	800050	1	Kolben, komplett	Piston, compl.	Piston, compl.	
19	800279	1	O-Ring	O-ring	Joint torique	
20	800409	1	Zylinder	Cylinder	Cylindre	
21	800281	1	O-Ring	O-ring	Joint torique	
*22	800019	1	Puffer	Bumper	Amortisseur	
23	800064	1	Scheibe	Washer	Rondelle	
24	800282	1	O-Ring	O-ring	Joint torique	
25	800283	1	Ventilführung	Valve guide	Soupape de guide	
26	800284	1	O-Ring	O-ring	Joint torique	
27	800168	1	O-Ring	O-ring	Joint torique	
28	800286	1	Auslöseventil	Release valve	Soupape de déclenchement	
29	800167	1	O-Ring	O-ring	Joint torique	
30	800166	1	O-Ring	O-ring	Joint torique	
31	800289	1	Feder	Spring	Ressort	
32	800290	1	Ventilkolben	Valve plunger	Piston de soupape	
33	48720	2	O-Ring	O-ring	Joint torique	4x 1.5
34	800292	1	Ventilbuchse	Valve bushing	Douille soupape	
35	800103	1	O-Ring	O-ring	Joint torique	
36	800293	1	Stift	Pin	Boulon	
37	800068	1	Auslöser	Trigger	Gâchette	
38	800200	3	O-Ring	O-ring	Joint torique	
39	800432	1	Führungswinkel	Guide angle	Equerre de guidage	
40	800295	2	Spannstift	Slotted spring pin	Goupille à ressort	
41	800296	1	Gehäuse	Main housing	Corps	
42	800297	1	Dichtung	Gasket	Joint	
43	800014	1	Abschlussdeckel	End cover	Couvercle de fermeture	
44	800208	3	Zylinderschraube	Allen screw	Vis Allen	
45	800435	1	Abdeckung B	Cover B	Couvercle B	
46	800436	1	Abdeckung A	Cover A	Couvercle A	
47	800434	1	Stift	Pin	Boulon	
48	800154	1	Klemmplatte	Clamping piece	Pièce de serrage	
49	800162	1	Spannstift	Slotted spring pin	Goupille à ressort	
50	800438	1	Führung	Guide	Guide	
51	800234	1	Magazinabdeckung	Magazine covering	Couverture de magasin	
52	800236	1	Feder	Spring	Ressort	
53	800235	1	Stift	Pin	Boulon	
54	800143	1	Bügel	Bracket	Etrier	
55	800258	4	Federscheibe	Spring washer	Rondelle grower	
56	800150	2	Zylinderschraube	Allen screw	Vis Allen	
57	800161	1	Stift	Pin	Boulon	
58	800158	1	Schieberknopf	Pusher knob	Butée de coulisseau	
59	800160	1	Schieber	Pusher	Coulisseau	
60	800088	1	Feder	Spring	Ressort	
61	800215	1	Stopfen	Plug	Bouchon	
62	800170	2	Sicherungsscheibe	Circlip	Bague de frein	
63	800321	1	Halbrundschaube	Halfround HD.nextbolt	Vis à tête demi-ronde	
64	800028	1	Ring	Ring	Anneau	
65	800323	1	Sicherungsmutter	Nylon lock nut	Ecrou de arrêt	
66	800444	1	Bügel	Bracket	Etrier	

ERSATZTEILLISTE / SPARE PARTS LIST / LISTE DES PIÈCES DÉTACHÉES / PIEZAS DE REPUESTO / ONDERDELENLIJST / DISTINTA PARTI DI RICAMBIO/ VARAOSALISTA / ZOZNAM  
NÁHRADNÝCH DIELCOV / LISTA CZĘŚCI ZAMIENNYCH

67	800144	1	Magazinunterteil	Bottom magazine	Partie inférieure de magasin
68	800445	1	Sicherungsring	Circlip	Bague de frein
69	800099	1	Zylinder	Cylinder	Cylindre
70	800446	1	Schieber	Pusher	Coulisseau
71	800222	1	Sicherungsmutter	Nylon lock nut	Ecrou de arrêt
72	800138	1	Abdeckung	Cover	Couvercle
73	800100	1	Rohr	Pipe	Tuyan
74	800447	1	Zylinderschraube	Allen screw	Vis Allen
75	800220	1	Zylinderschraube	Allen screw	Vis Allen
76	800145	1	Platte	Plate	Plaque
77	800146	1	Feder	Spring	Ressort
78	800448	1	Zylinderschraube	Allen screw	Vis Allen
79	800241	1	Zylinderschraube	Allen screw	Vis Allen
80	800157	1	Zylinderschraube	Allen screw	Vis Allen
83	800128	1	Magazin	Magazine	Magasin
84	800089	1	Feder	Spring	Ressort
86	800130	2	Spannstift	Slotted spring pin	Goupille à ressort
87	800139	1	Gleitstück	Sliding Seat	Patin de guidage
88	800140	1	Schieber	Pusher	Coulisseau
89	800451	1	Feder	Spring	Ressort
90	800452	1	Auslösesicherung B	Safety yoke B	Palpeur de sécurité B
91	800453	1	Rändelmutter	Knurled nut	Ecrou moleté
92	800330	1	Feder	Spring	Ressort
93	800331	1	Kugel	Ball	Bille
94	800454	1	Auslösesicherung A	Safety yoke A	Palpeur de sécurité A
95	800327	1	Sicherungsring	Circlip	Bague de frein
96	800510	1	Schraube	Screw	Vis

Wichtig: bei der Bestellung von Ersatzteile, bitte Ersatzteilbezeichnung und Ersatzteilnummer angeben.

Note: When ordering spare parts please state the part name and number.

Important: lors de la commande de pièces détachées, veuillez indiquer la désignation de la pièce ainsi que son numéro.

Importante: En el pedido de piezas de recambio, anotar el nombre y número de cada una de las piezas.

Belangrijk: bij bestelling van de onderdelen, gelieve het positie- nummer alsook het onderdeel- nummer te vermelden.

Importante: all'ordine del ricambio prego specificare la descrizione e il numero dello stesso.

Tärkeää: Kun teette tilauksen varaosaluettelosta, antakaa tilausta jättäessä kyseisen varaosan nimike ja varaosanumero.

Viktigt: Ved bestilling af reservedele bedes reservedelsbetegnelsen og reservedelsnummeret angivet.

Viktigt: vänligen ange reservedelsbeteckning och reservedelsnummer vid beställning av reservdelar.

Pomembno: Pri naročilu nadomestnih delov prosimo, da navedete oznako in število nadomestnega dela.

Ważne: W przypadku złożenia zamówienia na części zamienną prosimy o podanie oznaczenia części zamienną i jej numeru.

Fontos: Alkatrészrendeléskor kérjük, mindig adja meg az alkatrész nevét és rendelési számát is!

Dôležité: Pri objednávaní náhradných dielcov uvádzajte, prosím, označenie a číslo náhradného dielca.

Důležité: při objednávaní náhradních dílů udávejte prosím název náhradního dílu a číslo náhradního dílu.



**Karl M. Reich Verbindungstechnik GmbH**

Postfach 1740, D-72607 Nürtingen

Telefon: + 49 (0)7022 71-0

Telefax: Verkauf Inland + 49 (0)7022 71-233

Verkauf Export + 49 (0)7022 71-220

<http://www.kmreich.com>

e-mail: [marketing@kmreich.com](mailto:marketing@kmreich.com)