

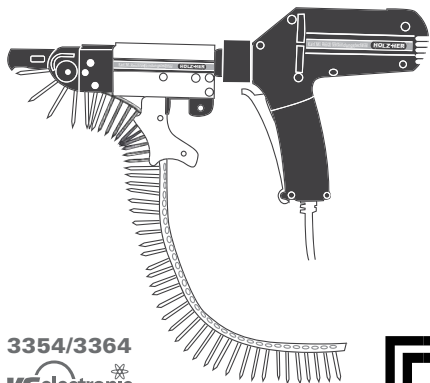
3354/64

Die Gewährleistungsfrist beträgt **24 Monate**. The guarantee period is **24 months**. Garantie **24 mois**. El plazo de garantía es de **24 meses**. De garantietermijn is **24 maanden**. Il termine di garanzia è di **24 mesi**. Takuu on voimassa **24 kuukautta**. Die Gewährleistungsfrist beträgt **24 Monate**. Garanti **24 måneder**. Garancija velja **24 mesecev**. Gwarancja sprawności działania **24 miesice**. A garanciaidő **24 hónap**. Záručná lehota je **24 mesiacov**. Záruční doba činí **24 měsíců**.

Karl M. Reich Verbindungstechnik

HOLZ-HER®

MAGAZINSCHRAUBER
MAGAZINE SCREWDRIVER
VISSEUSE À CHARGEURS
ATORNILLADOR CON ACCESORIO
MAGAZIJNSCHROEVENDRAAIER
AVVITATORI A CARICATORE
LIPASRUUVAIMEN YLEISET
MAGASINSKRUEMASKINE
SKRUVAUTOMAT
SKLADIŠČNEGA PRIVIJAČA
OBSŁUGI WKRĘTAKA Z
MAGAZYNKIEM
TÁRAS CSAVAROZÓ KÉSZÜLÉKHEZ
SKRUTKOVAČ SO ZÁSOBNÍKOM
ŠROUBOVÁK SE ZÁSOBNÍKEM



3354/3364



TECHNISCHE DATEN_ERSATZTEILLISTE

D

Bei jeder Ersatzteilbestellung Pos-Nr., Bestell-Nr., Bestellmenge, Gerätetype und Gerätenummer angeben !

TECHNICAL DATA_SPARE PARTS

UK

When ordering spares, please state : Item No., Code No., quantity, as well as type and number of the tool.

DONNÉES TECHNIQUES_LISTE DES PIÈCES

F

DÉTACHÉES. Pour toute commande de pièces détachées indiquer le N° de pièce, N° de code., quantité, et type et numéro de machine.

DATOS TÉCNICOS_PIEZAS DE REPUESTO

E

En cada pedido de recambios indique el N° de pieza, N° de ref., cantidad, y modelo y número de fabricación del aparato.

TECHNISCHENGEVEENS_ONDERDELENLIJST

NL

Bij iedere onderdelenbestelling pos.-nr., bestelnr., hoeveelheid, type apparaat en apparaatnr. opgeven.

DATI TECNICI_DISTINTA PARTI DI RICAMBIO

I

Per gli ordini di pezzi di ricambio, indicare sempre il no. di posizione, no. di ordinazione, il no. di pezzi ordinati, il tipo e no. dell'apparato.

TEKNISET TIEDOT - VARAOSALUETTELO

FIN

Varaosatilaukseen on aina merkittävä positionumero, tilausnumero, tilausmäärä, konetyyppi ja koneen numero.

TEKNISKE DATA_RESERVEDELSLISTE

DK

Oplys altid positionsnummer, bestillingsnummer, bestillingsmængde, apparattype og apparatnummer ved bestilling af reservedele.

TEKNISKA DATA_RESERVEDELSFÖRTECKNING

S

Var god läs och tag tillvara dessa instruktioner. Vid en reservdelbeställning ska alltid pos.nr, best.nr, best.mängd, verktygstyp och verktygsnummer anges!

TEHNIČNI PODATKI_SEZNAM NADOMESTNIH

SLO

DELOV. Pri vsakem naročilu nadomestnih delov navedite št. pos., naroč. št., količino, tip aparata ter številko aparata!

DANE TECHNICZNE_LISTA CZ CI ZAMIENNYCH

PL

Przy każdym jednym zamówieniu części zamiennych trzeba podać numer pozycji, numer zamówienia, ilość zamówienia, typ narzędzia i numer narzędzia!

M SZAKI ADATOK_PÓTALKATRÉSZ LISTA

HUN

Minden pótalkatrész rendelésnél adja meg a poz. sz.-t, megrendelési sz.-t, megrendelt mennyiséget, a szerszám típusát és a szerszám számát !

TECHNICKÉ DÁTA_ZOZNAM NÁHRADNÝCH DIELCOV.

SK

Pri každej objednávke náhradných dielcov uveďte číslo pozície, objednávacie číslo, počet objednaných kusov, typ a číslo nastreľovacieho zariadenia!

TECHNICKÉ ÚDAJE_NÁHRADNÍ DÍLY

CZ

Při každé objednávce náhradních dílů uveďte číslo pozice, objednáací číslo, objednané množství, typ nářadí a výrobní číslo!

1 TECHNISCHE DATEN

Type	3354 mit Vorsatz 3344	3364 mit Vorsatz 3344
Schrauben-Ø (mm)	3,5-3,9	3,5-3,9
Schraubenlänge (mm)	25-55	25-55
Max. Magazinkapazität: (Schrauben pro Streifen)	50	50
Spannung (V~)	230 V	230 V
Strom (A)	7,3 A	7,3 A
Motorleistung Nennaufnahme	750 W	750 W
Motorleistung Abgabe	380 W	380 W
Drehzahl Leerlauf (U/Min-1)	100...2850	100...4000
Drehzahl Nennlast (U/Min-1)	100...2100	100...3000
Gesamtlänge (mm)	420 mm	420 mm
Maschinengewicht (kg)	2,2 kg	2,2 kg
Schutzklasse	II	II

2 GERÄUSCH-/VIBRATIONSINFORMATION

Geräuschkennwerte *	3354/3364
A-bewerteter-Einzelergebnis- Schalldruckpegel am Arbeitsplatz L _{pA} , 1s	83 dB(A)
A-bewerteter- Schalleistungspegel L _{WA} , 1s, d	> 85 dB(A)
Vibrationskennwerte *	
Hand-Arm Vibration a _{h, w} , 3s	< 2,5 m/s ²

Der Geräuschpegel beim Arbeiten kann 85 dB (A) überschreiten.

Gehörschutz tragen!

* Messungen nach den Normen: EN 50 144-1

3 LIEFERUMFANG

- 2 M5 Bit Phillips Gr. 2
- 1 Transportkoffer
- 1 Sonderschlüssel für Bit
- 1 Sechskantschraubendreher 3, DIN 911
- 1 Sechskantschraubendreher 4, DIN 911
- 1 Allgemeine Betriebsanleitung für
Magazinschrauber
- 1 Sicherheitshinweise
- 1 Datenblatt

4 ZUBEHÖR

	Bestell- Nr.
M5 Bit Pozidriv Gr. 2 VE 5 St.	73 6265
M5 Bit Phillips Gr. 2 VE 5 St.	73 5523
M5 Werkzeugdorn	73 6080

5 BESTIMMUNGSGEMÄSSE VERWENDUNG

Schrauber mit Vorsatz, **geeignet für Einhandbedienung zum Verschrauben von Schnellbauschrauben (Gipskartonplattenschrauben), Fermacellschrauben, Holzbauschrauben und Spanplattenschrauben.**

3354 Besonders geeignet für Holzunterkonstruktion	3364 Besonders geeignet für Metallunterkonstruktion
--	--

Handhabung und Anwendung lassen sich durch das angegebene Zubehör erweitern.
Für Schäden und Unfälle bei nicht bestimmungsgemäßem Gebrauch haftet allein der Benutzer.
Allgemein anerkannte Unfallverhütungsvorschriften und die beigefügten »Sicherheitshinweise« zum Arbeiten mit Elektrowerkzeugen müssen beachtet werden.

Eigenmächtige Veränderungen sowie Anbringen von fremden Zubehörteilen an der Maschine schließen eine Haftung des Herstellers für daraus resultierende Schäden aus.

1 TECHNICAL DATA

TYPE	3354	3364
	with attachment 3344	
Screws dia. (mm)	3,5-3,9	3,5-3,9
Length of screws (mm)	25-55	25-55
Max. magazine capacity: (screws per strip)	50	50
Voltage (V~)	230 V	230 V
Current (A)	7,3 A	7,3 A
Motor: rated input	750 W	750 W
Motor: output	380 W	380 W
Speed no-load (rpm)	100...2850	100...4000
Speed rated load (rpm)	100...2100	100...3000
Overall length (mm)	420 mm	420 mm
Weight of machine (kg)	2,2 kg	2,2 kg
Protection class	II	II

2 NOISE/VIBRATION INFORMATION

Noise characteristic values *	3354/3364
A-weighted single-event emission sound pressure level at work station L _{pA} , 1s	83 dB(A)
A-weighted sound power level L _{WA} , 1s, d	> 85 dB(A)
Vibration characteristic values *	
Hand-arm vibration a _{h, w} , 3s	< 2,5 m/s ²

The noise level when working can exceed 85 dB (A).
Wear ear protection!

* Measured values determined according to
EN 50 144-1.

3 SUPPLIED WITH

- 2 M5 Bit Phillips size 2
- 1 Transport case
- 1 Special spanner for bit
- 1 Allen key 3, DIN 911
- 1 Allen key 4, DIN 911
- 1 General operating instructions for magazine
screwdriver
- 1 Safety instructions
- 1 Technical data sheet

4 ACCESSORIES

	Code No.
M5 Bit Pozidriv size 2 (in paks of 5)	73 6265
M5 Bit Phillips size 2 (in paks of 5)	73 5523
M5 Mandrel	73 6080

5 USE FOR INTENDED PURPOSE

Screwdriver with magazine attachment, suitable for single handed operation for driving-in **plasterboard screws, wood screws, and chipboard panel screw.**

3354 Especially suitable for wooden substructures	3364 Especially suitable for metal substructures
--	---

The range of operations and applications may be extended by means of the accessories listed.

The user is solely liable for damage and accidents caused by improper use.

Generally accepted accident prevention regulation and the enclosed »**Safety Instructions**« for the avoidance of accidents when working with the electric tools, must be complied with.

The manufacturer is not liable for damages caused by unauthorized changes or the use of external accessories with the machine.

1 CARACTERISTIQUES TECHNIQUES

	3354	3364
MODEL	avec chargeur 3344	
Vis-Ø (mm)	3,5-3,9	3,5-3,9
Longueur des vis:	25-55	25-55
Capacité de chargeur max.: (vis par bande)	50	50
Tension (V~)	230 V	230 V
Courant (A)	7,3 A	7,3 A
Puissance du moteur asorbée	750 W	750 W
Puissance du moteur utile	380 W	380 W
Vitesse de rotation à vide (U/Min-1)	100...2850	100...4000
Vitesse de rotation en charge (U/Min-1)	100...2100	100...3000
Longueur totale (mm)	420 mm	420 mm
Poids machine (kg)	2,2 kg	2,2 kg
Classe de protection	II	II

2 NOISE/VIBRATION INFORMATION

Valeurs caractéristiques du bruit * 3354/3364	
Le niveau sonore (A) par coup suivant le niveau de pression L _{pA} , 1s	83 dB(A)
Niveau de la puissance sonore séquentielle L _{WA} , 1s, d	> 85 dB(A)
Valeurs caractéristiques de vibrations *	
Vibration de l'avant-bras a h, w, 3s	< 2,5 m/s²

Le niveau sonore en fonctionnement peut dépasser 85 dB (A).

Munissez-vous de casques anti-bruit!

* Valeurs mesurées déterminées selon EN 50 144-1.

3 EQUIPEMENT STANDARD

- 2 M5 Bit Phillips taille 2
- 1 valise de transport
- 1 clé spéciale pour garniture de tournevis
- 1 clé Allen 3, DIN 911
- 1 clé Allen 4, DIN 911
- 1 notice d'emploi pour visseuse à chargeurs
- 1 instructions de sécurité
- 1 feuille technique

4 ACCESSORIES

	Ref.
M5 Bit Pozidriv taille 2 (5 pcs.)	73 6265
M5 Bit Phillips taille 2 (5 pcs.)	73 5523
M5 Tige fileté	73 6080

5 UTILISATION CONFORME À LA DESTINATION DE L'APPAREIL

Visseuse avec support chargeur, convenant pour une utilisation à une main pour le vissage de **vis de construction rapide (vis de panneaux de placoplâtre), vis à bois de construction, et vis de panneaux d'aggloméré.**

3354 Spécialement approprié pour support en bois	3364 Spécialement approprié pour support en métal
--	---

Grâce à la mise en place des accessoires proposés, son utilisation s'en trouve élargie et son maniement facilité.

Pour les dommages et accidents dérivés d'une utilisation de l'outil à des fins pour lesquelles il n'a pas été conçu, l'utilisateur sera le seul responsable.

Il faut respecter les règlements généralement admis en matière de prévention des accidents ainsi que les »Instructions de sécurité« concernant le travail avec des outils électriques (voir le document joint).

La maison productrice n'est pas responsable pour les dommages qui résultent des changements non autorisés ou de l'usage des accessoires étrangers.

1 DATOS TÉCNICOS

	3354	3364
MODELO	con accesorio adaptable 3344	
Tornillos-Ø (mm)	3,5-3,9	3,5-3,9
Longitud tornillos:	25-55	25-55
Capacidad máxima del cargador: (tornillos por tira)	50	50
Tensión (V~)	230 V	230 V
Corriente (A)	7,3 A	7,3 A
Potencia nominal absorbida del motor	750 W	750 W
Potencia bajo carga del motor	380 W	380 W
Revoluciones en vacío (rpm)	100...2850	100...4000
Revoluciones en carga (rpm)	100...2100	100...3000
Longitud total (mm)	420 mm	420 mm
Peso de la máquina (kg)	2,2 kg	2,2 kg
Clase de protección	II	II

2 INFORMACIÓN SOBRE RUIDOS Y VIBRACIONES

Valores característicos de ruido * 3354/3364	
Nivel de presión acústica de emisión en evento individual medido en lugar de trabajo L _{pA} , 1s	83 dB(A)
Nivel de Potencia acústica emitida L _{WA} , 1s, d	> 85 dB(A)
Valores característicos de vibración *	
Vibración en la mano del operario a h, w, 3s	< 2,5 m/s²

El nivel de ruido, con la máquina trabajando, podrá sobrepasar circunstancialmente 85 dB (A).

Usar protectores auditivos!

* Valores de medición determinados según EN 50 144-1.

3 EQUIPAMIENTO STANDARD

- 2 M5 Bit Philips talla 2
- 1 maletín
- 1 llave especial para bit
- 1 llave Allen 3, DIN 911
- 1 llave Allen 3 4, DIN 911
- 1 Instrucciones de uso para el atornillador
- 1 Instrucciones de seguridad
- 1 Datos técnicos

4 ACCESORIOS

	Nº de ref..
M5 Bit Pozidriv talla 2 (5 ud.)	73 6265
M5 Bit Phillips talla 2 (5 ud.)	73 5523
M5 Mandril	73 6080

5 UTILIZACIÓN CONFORME A LA FINALIDAD DE LA MÁQUINA

Atornillador con cargador, apropiado para el manejo con una sola mano para la fijación de **tornillos de montaje rápido (placas de yeso), tornillos para madera y tornillos para panel aglomerado y materiales semejantes.**

3354 especialmente apropiado para atornillar sobre subestructuras de madera	3364 especialmente apropiado para atornillar sobre subestructuras metálicas
---	---

El manejo y las aplicaciones pueden ser ampliados mediante los accesorios disponibles.

Para daños y accidentes ocasionados por una utilización impropia de los útiles, será el usuario el único responsable.

Es necesario prestar atención a las prescripciones de aceptación universal para la prevención de accidentes y a las »Instrucciones de seguridad« para trabajar con herramientas eléctricas, que se acompañan. Modificaciones arbitrarias, así la aplicación de accesorios de procedencia ajena, excluyen toda responsabilidad del fabricante de la máquina por cualesquiera daños derivados de la tal proceder.

1 TECHNISCHE GEGEVENS

	3354	3364
MODEL	met voorzet 3344	
Schroef Ø (mm)	3,5-3,9	3,5-3,9
Schroeflengten	25-55	25-55
Max. magazijnkapaciteit (schroeven per strip)	50	50
Spanning (V~)	230 V	230 V
Stroom (A)	7,3 A	7,3 A
Motorvermogen: opgenomen	750 W	750 W
Motorvermogen: afgegeven	380 W	380 W
Toeren belast (U/Min-1)	100...2850	100...4000
Drehzahl Nennlast (U/Min-1)	100...2100	100...3000
Totale lengte (mm)	420 mm	420 mm
Machinegewicht (kg)	2,2 kg	2,2 kg
Veiligheidsklasse	II	II

2 INFORMATIE OVER GELUID EN VIBRATIE

Geluidsniveau *	3354/3364
A-waarde afzonderlijk gebruik emissie Geluidsterkte op de werkplek L pA, 1s	83 dB(A)
Uitgestraalde geluidsterkte L WA, 1s, d	> 85 dB(A)
Informatie over vibratie *	
hand-arm vibratie a h, w, 3s	< 2,5 m/s²

DTijdens het werken kan het geluidsniveau 85 dB overschrijden.

Draag oorbeschermers!

** Metingen volgens de normen: EN 50144

3 STANDAARD-UITRUSTING

- 2 M5 Bit Phillips Nr. 2
- 1 Transportkoffer
- 1 Speciale sleutel voor bit
- 1 Inbussleutel 3, DIN 911
- 1 Inbussleutel 4, DIN 911
- 1 Gebruiksaanwijzingen voor de magazijnschroevendraaier
- 1 Veiligheidsadviezen
- 1 Technische fiche

4 TOEBEHOREN

	Bestelnummer
M5 Bit Pozidriv Nr. 2 (VE. 5 stuks.)	73 6265
M5 Bit Phillips Nr. 2 (VE. 5 stuks.)	73 5523
M5 Werktuigdoorn	73 6080

5 GEBRUIK VAN DE APPARAAT VOOR HET DOEL WAARVOOR ZE IS BESTEMD

Schroevendraaier met voorzetstuk, geschikt voor bediening met 1 hand, voor het schroeven van **snelbouwschroeven (gipsplaatschroeven), Fermacell-schroeven en houtbouw- en spaanplaatschroeven.**

3354 Bijzonder geschikt voor houtconstructies	3364 Bijzonder geschikt voor metalstut
---	--

De gebruiksmogelijkheden en toepassingsgebieden kunnen met extra toebehoren worden uitgebreid. De gebruiker is aansprakelijk voor schade en letsel indien de gebruiker niet gehandeld heeft volgens het daartoe bestemd gebruik van het apparaat. Algemeen erkende voorschriften ter voorkoming van ongevallen en de bijgevoegde »**Veiligheidsadviezen**« voor het werken met elektrische gereedschappen, moeten nageleefd worden. Eigenmachtige veranderingen alsmede montage van vreemd toebehoren aan de machine sluiten aansprakelijkheid van de fabrikant voor hieruit voortvloeiende schade uit.

1 DATI TECNICI

	3354	3364
MODELLO	con caricatore 3344	
Diametro viti (mm)	3,5-3,9	3,5-3,9
Lunhezza delle viti (mm)	25-55	25-55
Capacità massima del caricatore (viti per striscia)	50	50
Tensione (V~)	230 V	230 V
Corrente (A)	7,3 A	7,3 A
Potenza del motore: nominale	750 W	750 W
Potenza del motore: di uscita	380 W	380 W
Velocità a vuoto (U/Min-1)	100...2850	100...4000
Velocità a carico (U/Min-1)	100...2100	100...3000
Lunghessa complessiva (mm)	420 mm	420 mm
Peso machina (kg)	2,2 kg	2,2 kg
Classe di protezione	II	II

2 VALORI DI EMISSIONE DEL RUMORE

Valori di emissione del rumore *	3354/3364
Livello di pressione acustica per singola emissione al posto di lavoro L pA, 1s	83 dB(A)
Livello di potenza sonora L WA, 1s, d	> 85 dB(A)
Valori caratteristici di vibrazione *	
vibrazioni sull'elemento mano-braccio a h, w, 3s	< 2,5 m/s²

Durante le operazioni di lavoro il livello di rumorosità può superare 85 dB (A).

Utilizzare le cuffie di protezione!

* Rilievi eseguiti secondo le norme EN 50 144-1.

3 LA FORNITURA COMPRENDE

- 2 M5 Bit Phillips grandezza 2
- 1 Valigetta di trasporto
- 1 Chiave speciale per pezzo giravite inseribile
- 1 Giravite esagonale 3, DIN 911
- 1 Giravite esagonale 4, DIN 911
- 1 istruzioni per l'uso generali degli avvitatori a caricatore
- 1 Indicazioni per la sicurezza
- 1 Foglio con dati tecnici

4 GLI ACCESSORI

	Codice
M5 Bit Pozidriv grandezza 2 (5 pezzi)	73 6265
M5 Bit Phillips grandezza 2 (5 pezzi)	73 5523
M5 Mandrino	73 6080

5 UTILIZZO DELLA APPARECCHIO PER LO SCOPO AL QUALE È DESTINATA

Avvitatrice con caricatore, per l'azionamento con una mano sola, per avvitare **viti per costruzioni rapide, viti per costruzioni in legno e viti per pannelli in masonite.**

3354 Particolarmente adatto per sottostrutture in legno	3364 Particolarmente adatto per sottostrutture in metallo
---	---

Funzionamento e impiego possono essere ampliati grazie agli accessori elencati. L'utente è solo responsabile per i danni e gli infortuni causati per il non uso secondo le prescrizioni prefisse. E'richiesta l'osservanza delle norme antinfortunistiche universalmente accettate e delle accluse »**Indicazioni per la sicurezza**« per l'uso di utensili elettrici. Modifiche della macchina e applicazioni di accessori non originali effettuate di propria iniziativa escludono ogni responsabilità del produttore per i danni che ne dovessero derivare.

1 TEKNISET TIEDOT

	3354	3364
Tyyppi	ja ruuvainpää 3344	
Ruuvit-Ø (mm)	3,5-3,9	3,5-3,9
Ruuvien pituus (mm)	25-55	25-55
Suurin lipaskapasiteetti: (ruuvia/nauha)	50	50
Jännite (V~)	230 V	230 V
Virta (A)	7,3 A	7,3 A
Moottorin nimellisoteho: (W)	750 W	750 W
Moottorin nimellisantoteho: (W)	380 W	380 W
Tyhjäkäyntierrosluku (r/min)	100...2850	100...4000
Kierrosluku nimelliskuormalla (r/min)	100...2100	100...3000
Kokonaispituus (mm)	420 mm	420 mm
Koneen paino (kg)	2,2 kg	2,2 kg
Suojausluokka	II	II

2 MELU-/TÄRINÄTIETO

Meluarvot *	3354/3364
A-analysoitu yksittäistapauksellinen äänen painetaso työpaikalla L pA, 1s	83 dB(A)
A-analysoitu äänen tehotaso L WA, 1s, d	> 85 dB(A)
Tärinäarvot *	
Käsi-käsivarsi-tärinä a h, w, 3s	< 2,5 m/s²

Melutaso voi työskentelyn aikana ylittää 85 dB (A).
Käytä kuulosuojaimia!

(*) Mittauksissa noudatettu seuraavia standardeja:
EN 50 144-1

3 TOIMITUKSEN SISÄLTÖ

- 2 M5 Bit Phillips 2
- 1 kantolaukku
- 1 Teräävain
- 1 Kuusioruuvimeisseli 3, DIN 911
- 1 Kuusioruuvimeisseli 4, DIN 911
- 1 Yleinen käyttöopas, lipasruuvain
- 1 Turvallisuusohjeita
- 1 Tekniset tiedot - varaosaluettelo

4 LISÄVARUSTEET

	Tilausnro.
M5 Bit Pozidriv 2 (5 kpl.)	73 6265
M5 Bit Phillips 2 (5 kpl.)	73 5523
M5 työkalukara	73 6080

5 MÄÄRÄYSTENMUKAINEN KÄYTTÖ

Ruuvain ruuvainpäällä, **soveltuu käytettäväksi pikaruuvien (kipsilevyruuvit), palonsuojalevyruuvien, puulevyruuvien ja lastulevyruuvien ruuvaamiseen. Laitetta voidaan käsitellä yhdellä kädellä.**

3354
Soveltuu erityisen hyvin puurakenteen ruuvaamiseen

3364
Soveltuu erityisen hyvin metallirakenteen ruuvaamiseen

Laitteen käsittelyä ja käytettävyyttä voidaan monipuolistaa saatavilla olevien lisävarusteiden avulla.

Käyttäjä on yksin vastuussa kaikista vahingoista ja onnettomuuksista, jotka ovat seurausta laitteen eimääräystenmukaisesta käytöstä.

Laitteen käytössä on noudatettava yleisiä voimassa olevia tapaturmanehkäisymääräyksiä ja laitteen mukana toimitettuja sähkötyökalujen käyttöön liittyviä »turvallisuusohjeita«.

Valmistaja ei ole vastuussa vahingoista, jotka johtuvat laitteeseen tehdyistä omavaltaisista muutoksista tai muiden kuin valmistajan suosittelemien lisävarusteiden käytöstä.

1 TEKNISKE DATA

	3354	3364
Type	med forsats 3344	
Skruediameter (mm)	3,5-3,9	3,5-3,9
Skruelængde (mm)	25-55	25-55
Maks. magasin kapacitet (skrueer pr. bånd)	50	50
Spænding (V AC)	230 V	230 V
Strøm (A)	7,3 A	7,3 A
Motoreffekt, mærkeforbrug (W)	750 W	750 W
Motoreffekt, afgivet (W)	380 W	380 W
Omdrejningstal, ubelastet (o/min.)	100...2850	100...4000
Omdrejningstal, nominal belastning (o/min.)	100...2100	100...3000
Samlet længde (mm)	420 mm	420 mm
Maskinvægt (kg)	2,2 kg	2,2 kg
Beskyttelsesklasse	II	II

2 STØJ- OG VIBRATIONSOPLYSNINGER

Mærkeværdier for støj*	3354/3364
A-vægtet lydtryksniveau som forekommer enkelte gange på arbejdspladsen, L pA, 1s	83 dB(A)
A-vægtet lydeffekt, L WA, 1s, d	> 85 dB(A)
Mærkeværdier for vibrationer*	
Hånd- og armvibration, a h, w, 3s	< 2,5 m/s²

Lydtrykket kan overskride 85 dB (A) under arbejdet.
Brug høreværn!

(*) Målinger efter normerne: EN 50 144-1

3 LEVERINGSOMFANG

- 2 M5-bit Phillips gr. 2
- 1 transporttaske
- 1 specialnøgle for bit
- 1 3 mm unbrakoindsats, DIN 911
- 1 4 mm unbrakoindsats, DIN 911
- 1 generel brugsanvisning for magasinskruemaskinen
- 1 sikkerhedsanvisninger
- 1 tekniske data – reservedelsliste

4 TILBEHØR

	Best.-nr.
M5-bit Pozidriv gr. 2 (5 kpl.)	73 6265
M5 bit Phillips gr. 2 (5 kpl.)	73 5523
M5-værktøjsdorn	73 6080

5 TILSIGTET ANVENDELSE

Skruemaskine med forsats, **egnet til enhåndsbetjening, til iskruning af galopskrue (gipspladeskrue), fermacelskrue, træskrue og spånpladeskrue.**

3354
Specielt egnet til underkonstruktioner af træ

3364
Specielt egnet til underkonstruktioner af metal

Håndtering og anvendelse kan udvides med det nævnte tilbehør.

Ansvar for skader som følge af anden anvendelse end den tilsigtede påhviler alene brugeren.

Generelt anerkendte sikkerhedsforskrifter og de vedlagte »Sikkerhedsanvisninger« for arbejde med elværktøj skal overholdes.

Egenmægtige ændringer samt montering af uoriginale tilbehørsdele på maskinen udelukker enhver hæftelse for producentens vedkommende for skader der måtte opstå som følge heraf.

1 DANE TECHNICZNE

Typ	3354 z nasadką 3344	3364 z nasadką 3344
Średnica śruby -Ø (mm)	3,5-3,9	3,5-3,9
Długość śruby (mm)	25-55	25-55
Maks. pojemność magazynku: (ilość śrub w taśmie)	50	50
Napięcie (V~) (*)	230 V	230 V
Natężenie prądu (A)	7,3 A	7,3 A
Moc znamionowa silnika	750 W	750 W
Oddawana moc silnika	380 W	380 W
Wolne obroty (U/Min-1)	100...2850	100...4000
Obroty przy obciążeniu znamionowym (U/Min-1)	100...2100	100...3000
Długość całkowita (mm)	420 mm	420 mm
Waga maszyny (kg)	2,2 kg	2,2 kg
Klasa zabezpieczenia	II	II

2 INFORMACJE O HAŁASIE/WIBRACJACH

Wartości hałasu*	3354/3364
Poziom hałasu A –zdarzenia na stanowisku pracy L pA, 1s	83 dB(A)
Poziom mocy akustycznej hałasu A określony L WA, 1s, d	> 85 dB(A)
Wartości vibracji *	
Wibracja ręki - dłoni a h, w, 3s	< 2,5 m/s ²

Poziom hałasu w trakcie pracy może przekroczyć 85 dB (A).

Nosić zabezpieczenia przed hałasem!

* Pomiary zgodne z normami: EN 50 144-1

3 ZAKRES DOSTAWY

- 2 M5 końcówka Phillips wymiar 2
- 1 Walizka transportowa
- 1 Klucz specjalny do końcówek
- 1 Wkrętak sześciokątny 3, DIN 911
- 1 Wkrętak sześciokątny 4, DIN 911
- 1 Ogólna instrukcja obsługi do wkrętaka z magazynkiem
- 1 Wskazówki bezpieczeństwa
- 1 Dane techniczne – lista części zamiennych

4 WYPOSAŻENIE DODATKOWE

	Numer zam.
2 M5 końcówka Pozidriv wymiar 2 VE 5 St.	73 6265
2 M5 końcówka Phillips wymiar 2 VE 5 St.	73 5523
M5 trzpień narzędziowy	73 6080

5 ZASTOSOWANIE ZGODNE Z PRZEZNACZENIEM

Wkrętak z nasadką, **przeznaczony do obsługi za pomocą jednej ręki szybkiego wkręcania śrub na budowie (śrub do płyt gipsowo-kartonowych), śrub do płyt gipsowych, śrub do drewna i płyt wiórowych.**

3354 Przeznaczone w szczególności do podtrzymujących konstrukcji drewnianych	3364 Przeznaczone w szczególności do podtrzymujących konstrukcji metalowych
--	---

Użytkowanie i zastosowanie można rozszerzyć dzięki podanemu wyposażeniu dodatkowemu. Za szkody i wypadki powstałe w wyniku nieprawidłowego użytkowania odpowiedzialność ponosi sam użytkownik. Ogólnie uznane przepisy BHP oraz dołączone »wskazówki bezpieczeństwa« związane z pracami przeprowadzanymi za pomocą narzędzi elektrycznych muszą być przestrzegane. Przeprowadzanie samowolnych zmian, jak też mocowanie obcych części wyposażenia dodatkowego do urządzenia wyłączają odpowiedzialność producenta za powstałe w ten sposób szkody.

1 MŰSZAKI ADATOK

Typus	3354 (3344-es előtét-tel)	3364 (3344-es előtét-tel)
Csavar-Ø (mm)	3,5-3,9	3,5-3,9
Csavarhossz (mm)	25-55	25-55
Max. tárkapacitás: (csavarszám szalagonként)	50	50
Feszültség (V~) (*)	230 V	230 V
Áramerősség (A)	7,3 A	7,3 A
Motorteljesítmény névleges felvétel	750 W	750 W
Motorteljesítmény leadás	380 W	380 W
Fordulatszám üres menetben (U/Min-1)	100...2850	100...4000
Fordulatszám névleges terhelés mellett (U/Min-1)	100...2100	100...3000
Teljes hossz (mm)	420 mm	420 mm
Gépsúly (kg)	2,2 kg	2,2 kg
Védelmi osztály	II	II

2 ZAJ- / VIBRÁCIÓ INFORMÁCIÓK

Zajértékek *	3354/3364
A-értékelésű, egyszeri mérésű zajnyomás-szint a munkahelyen L pA, 1s	83 dB(A)
A-értékelésű zajteljesítmény-szint L WA, 1s, d	> 85 dB(A)
Vibrációs értékek *	
Kéz-kar vibráció a h, w, 3s	< 2,5 m/s ²

A munka során a zajszint átlépheti a 85 dB (A)-t. **Viseljen fülvédőt!**

* A mérések az EN 50 144-1 norma alapján készültek.

3 A SZÁLLÍTMÁNY TARTALMA

- 2 M5 csavarozó fej (bit) Phillips Gr. 2
- 1 Tároló koffer
- 1 Extra csavarkulcs a csavarozó fejhez
- 1 Hatszögletű csavarhúzó 3, DIN 911
- 1 Hatszögletű csavarhúzó 4, DIN 911
- 1 Általános kezelési útmutató Táras csavarozó készülékhez
- 1 Biztonsági előírások
- 1 Műszaki adatok – Alkatrészek listája

4 TARTOZÉKOK

	Rendelési szám
M5 csavarozó fej (bit) Pozidriv 2, 5 db	73 6265
M5 csavarozó fej (bit) Phillips 2, 5 db	73 5523
M5 szerszámpecek	73 6080

5 RENDELTETÉSSZERŰ HASZNÁLAT

Az előtétell ellátott csavarozó készülék **egy kézzel is kezelhető, és gyorscsavarok (gipszkarton-lapokhoz való csavarok), Fermacell csavarok, facsavarok és forgácslapokhoz való csavarok becsavarozására használható.**

3354 Különösen alkalmas fa szerkezetekhez	3364 Különösen alkalmas fém szerkezetekhez
---	--

A készülék alkalmazási köre bővíthető a megadott tartozékok segítségével. A nem rendeltetésszerű használatból származó károkért és balesetekért egyedül a felhasználó felelős. Az elektromos készülék használatakor figyelembe kell venni az általánosan elismert balesetvédelmi előírásokat és a mellékelt »**Biztonsági előírások**«-at. A készülék önkényes megváltoztatásából ill. idegen tartozékok felhasználásából eredő károkért a gyártó nem vállal felelősséget.

1 TECHNICKÉ ÚDAJE

Typ	3354 s násadcom 3344	3364 s násadcom 3344
Priemer skrutiek (mm)	3,5-3,9	3,5-3,9
Dĺžka skrutiek (mm)	25-55	25-55
Max. kapacita zásobníka: (skrutiek na pás)	50	50
Napätie (V~) (*)	230 V	230 V
Prúd (A)	7,3 A	7,3 A
Výkon motora	750 W	750 W
Menovitý príkon	750 W	750 W
Výstupný výkon motora	380 W	380 W
Otáčky naprázdno (1/min)	100...2850	100...4000
Otáčky pri menovitom zaťažení (1/min)	100...2100	100...3000
Celková dĺžka (mm)	420 mm	420 mm
Hmotnosť (kg)	2,2 kg	2,2 kg
Ochranná trieda	II	II

2 INFORMÁCIA O HLUČNOSTI/VIBRÁCIÁCH

Hlučnosť *	3354/3364
A-posudzovaná hladina akustického tlaku na pracovisku pri jednotlivjej udalosti L pA, 1s	83 dB(A)
A-posudzovaná hladina akustického výkonu L WA, 1s, d	> 85 dB(A)
Vibrácie *	
Vibrácie ruky-ramena a h, w, 3s	< 2,5 m/s ²

Hladina hluku pri práci môže prekročiť 85 dB (A).

Používajte ochranu sluchu!

* Merania podľa normy: EN 50 144-1

3 ROZSAH DODÁVKY

- 2 M5 Bit Phillips veľkosť 2
- 1 Transportný kufrík
- 1 Špeciálny kľúč pre bit
- 1 Skrutkovač na skrutky so šesťhrannou hlavou 3, DIN 911
- 1 Skrutkovač na skrutky so šesťhrannou hlavou 4, DIN 911
- 1 Všeobecný prevádzkový návod pre skrutkovač so zásobníkom
- 1 Bezpečnostné pokyny
- 1 Technické údaje - Zoznam náhradných dielcov

4 PRÍSLUŠENSTVO

	Obj.č.
M5 Bit Pozidriv veľkosť 2 VE 5 St.	73 6265
M5 Bit Phillips veľkosť 2 VE 5 St.	73 5523
M5 Nástrojový trň	73 6080

5 SPRÁVNE POUŽÍVANIE

Skrutkovač s násadcom, **vhodný na jednoručné skrutkovanie stavebných montážnych skrutiek (skrutky do sadrokartónových platní), Fermacell-skrutiek, skrutiek do dreva a skrutiek do upínacích platní.**

3354
Vhodný pre drevené nosné konštrukcie

3364
Vhodný pre kovové nosné konštrukcie

Manipulácia a používanie sa dajú rozšíriť pomocou uvedeného príslušenstva.

Za škody a úrazy spôsobené nesprávnym používaním ručí používateľ.

Dodržiavať treba všeobecne uznávané bezpečnostné predpisy a priložené »**Bezpečnostné pokyny**« pre prácu s elektrickým náradím.

Svojevoľné zmeny, ako aj umiestňovanie cudzieho príslušenstva na náradie vylučuje ručenie výrobcu za takto vzniknuté škody.

1 TECHNICKÁ DATA

Typ	3354 s nástavcem 3344	3364 s nástavcem 3344
Ø šroubu (mm)	3,5-3,9	3,5-3,9
Délka šroubu (mm)	25-55	25-55
Max. kapacita zásobníku: (počet šroubů na 1 pásek)	50	50
Napětí (V~) (*)	230 V	230 V
Proud (A)	7,3 A	7,3 A
Jmenovitý příkon motoru	750 W	750 W
Mechanický výkon motoru	380 W	380 W
Volnoběžné otáčky (ot/min-1)	100...2850	100...4000
Otáčky při jmenovitém zatížení (ot/min-1)	100...2100	100...3000
Celková délka (mm)	420 mm	420 mm
Hmotnost nářadí (kg)	2,2 kg	2,2 kg
Druh krytí, třída ochrany	II	II

2 INFORMACE O HLUČNOSTI/CHVĚNÍ

Parametry hluku*	3354/3364
Hladina akustického tlaku s hodnocením A pro dílčí událost, konfiguraci na pracovišti L pA, 1s	83 dB(A)
Hladina akustického výkonu s hodnocením A L WA, 1s, d	> 85 dB(A)
Parametry chvění, vibrací *	
Vibrace, chvění ruka-paže a h, w, 3s	< 2,5 m/s ²

Hladina hluku při práci může překročit 85 dB (A).

Používejte ochranu sluchu!

* měření podle norem: EN 50 144-1

3 ROZSAH DODÁVKY

- 2 bity M5 Phillips vel. 2
- 1 přepravní kufr
- 1 speciální klíč pro bity
- 1 šroubovák na šrouby s vnitřním šestihranem 3, DIN 911
- 1 šroubovák na šrouby s vnitřním šestihranem 4, DIN 911
- 1 Všeobecný návod k obsluze pro šroubovák se zásobníkem
- 1 Bezpečnostní pokyny
- 1 Technická data – seznam náhradních dílů

4 PŘÍSLUŠENSTVÍ

	Objedn. č.
M5 bit Pozidriv vel. 2 VE 5 ks.	73 6265
M5 Bit Phillips vel. 2 VE 5 ks.	73 5523
Nástrojový trn M5	73 6080

5 POUŽITÍ K URČENÉMU ÚČELU

Šroubovák s nástavcem, **vhodný pro obsluhu jednou rukou ke spojování šrouby pro rychlou montáž (šrouby pro upevňování sadrokartonových desek), šrouby Fermacell (pro spojování sádrovláknitých desek Fermacell), šrouby u dílů dřevěných konstrukcí a šrouby pro spojování dřevovláknitých desek.**

3354
Zvláště vhodný pro dřevěnou výztužnou konstrukci

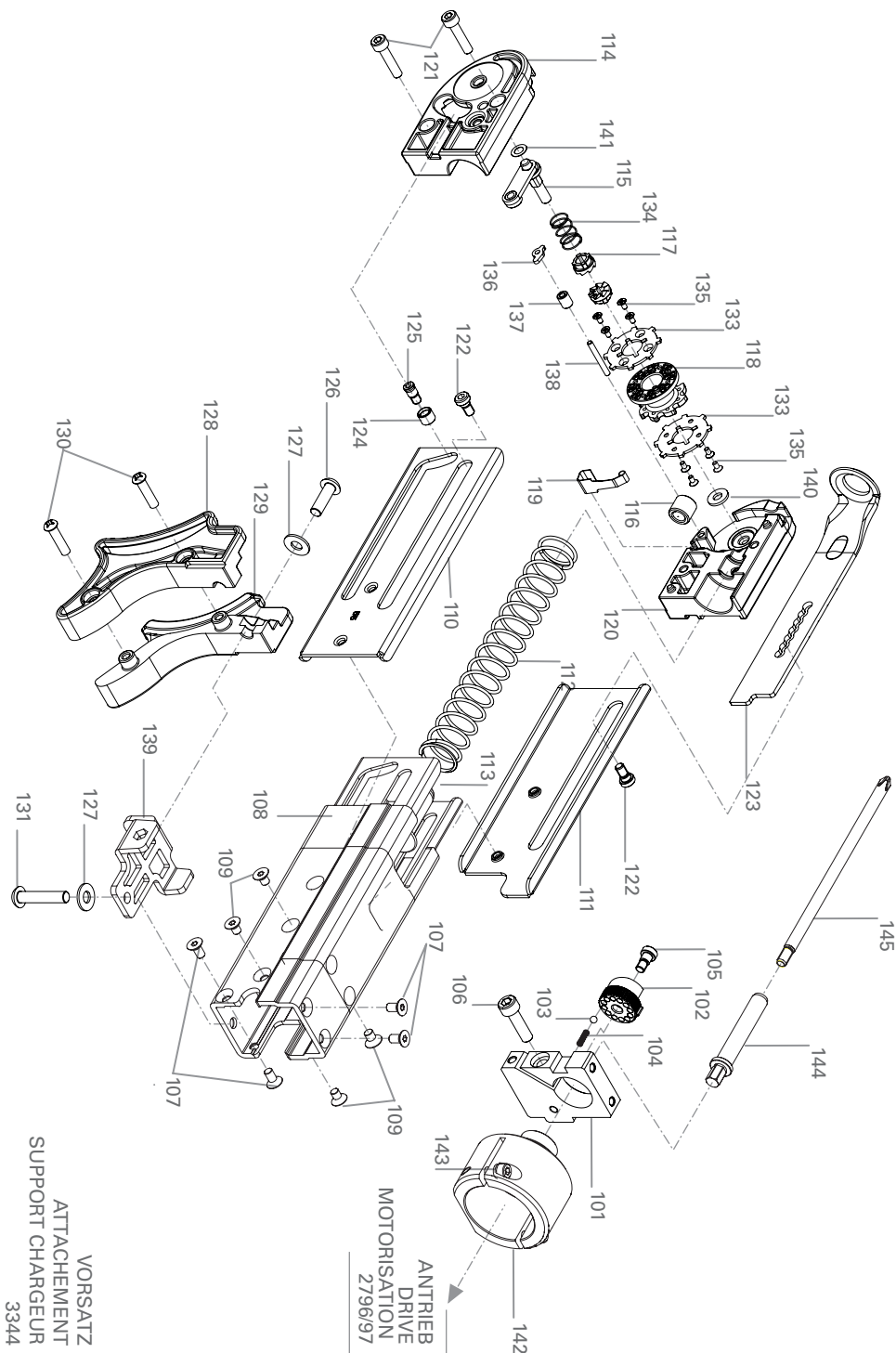
3364
Zvláště vhodný pro kovovou výztužnou konstrukci

Manipulaci a používaní lze pomocí uvedeného příslušenství rozšířit.

Za škody a úrazy při používání, jež neodpovídá určenému účelu, ručí samotný uživatel.

Je třeba dodržovat všeobecně uznávané předpisy o úrazové prevenci a přiložené »**Bezpečnostní pokyny**« pro práci s elektronářadím.

Svévolné změny i upevňování cizích dílů příslušenství na stroji vedou ke ztrátě záruky poskytované výrobcem na z toho plynoucí škody.



ERSATZTEILLISTE / SPARE PARTS LIST / LISTE DES PIÈCES DÉTACHÉES / PIEZAS DE REPUESTO / ONDERDELENLIJST /
DISTINTA PARTI DI RICAMBIO/ VARAOSALISTA / ZOZNAM NÁHRADNÝCH DIELCOV /LISTA CZĘŚCI ZAMIENNYCH

Pos.-Nr.	Bestell-Nr. Code No. N°de cde. 3354/64	Stück Quant.	Benennung	Designation	Désignation	Abmessung Dimensions
			VORSATZ	ATTACHEMENT	SUPPORT CHARGEUR	
101	73 6006	1	Flansch	Anchor block	Bride	
102	73 6007	1	Stellrad	Adjust axie	Molette de réglage	
103	73 6008	1	Kugel	Steel ball	Bille	
104	73 6009	1	Feder	Positioning spring	Ressort	
105	73 6011	1	Zylinderschraube	Hex.soc.hd. bolt	Vis Allen	
106	73 6011	1	Zylinderschraube	Hex.soc.hd. bolt	Vis Allen	
107	73 6012	4	Senkschraube	Countersunk screw	Vis à tête fraisée	
108	73 6013	1	Gehäuseführung	Body track	Guide de boîtier	
109	73 6014	4	Senkschraube	Countersunk screw	Vis à tête fraisée	
110	73 6015	1	Führung A	Guide A	Guide A	
111	73 6016	1	Führung B	Guide B	Guide B	
112	73 6017	1	Druckfeder	Spring	Ressort de pression	
113	73 6018	1	Buchse	Spring base	Douille	
114	73 6019	1	Gehäuse A	Housing A	Corps A	
115	73 6020	1	Führungsbuchse	Guide bushing unit	Douille de guidage	
116	73 6021	1	Manschette	Collar	Embout	
117	73 6022	1	Zahnrad A	Gear wheel, A	Roue dentée, A	
118	73 6023	1	Zahnrad	Gear wheel	Roue dentée	
119	73 6024	1	Feder	Positioning spring	Ressort	
120	73 6025	1	Gehäuse B	Housing B	Corps B	
121	73 6026	2	Zylinderschraube	Hex.soc.hd. bolt	Special screw	
122	73 6027	2	Sonderschraube	Special screw	Vis spéciale	
123	73 6028	1	Fuß	Nosepiece	Pied	
124	73 6029	1	Rolle	Roller	Galet	
125	73 6025	1	Gehäuse B	Housing B	Corps B	
126	73 6031	1	Halbrundschrabe	Half round hd.hex. bolt	Vis à tête demi-ronde	
127	73 6032	2	Scheibe	Flat washer	Rondelle	
128	73 6033	1	Abdeckung A	Strir guide cover A	Couvercle A	
129	73 6034	1	Abdeckung B	Strir guide cover B	Couvercle B	
130	73 6035	2	Linsenschraube, Sonder	Special tap bolt	Vis à tête cyl.,spéciale	
131	73 6058	1	Halbrundschrabe	Half round hd. hex. bolt	Vis tête demi-ronde	
133	73 6037	2	Zahnrad B	Gear wheel B	Roue dentée B	
134	73 6038	1	Druckfeder	Spring	Ressort de pression	
135	73 6039	8	Schraube	Screw	Vis	
136	73 6040	1	Stopper	Stopper	Arrêt	
137	73 6041	1	Buchse	Latch spring bushing	Douille	
138	73 6042	1	Stift	Pin	Boulon	
139	73 6079	1	Lasche	Strap	Eclisse de fixation	
140	73 6271	1	Scheibe	Washer	Rondelle	
141	73 6272	1	Scheibe	Washer	Rondelle	
142	73 5524	1	Adapter	Adaptor	Adaptateur	
143	03 3677	2	Zylinderschraube	Allen screw	Vis Allen	M4 x 16 DIN 912
144	73 6080	1	Werkzeugdorn ²⁾	Mandrel ²⁾	Tige filetée ²⁾	M5
*145	73 5523	1	Gewindebit	Bit	Tournevis	M5 Phillips Gr. 2

2) Im Vorsatz bereits montiert

2) Already mounted in the attachment

2) Compris dans le chargeur

2) Viene incluido en el accesorio

2) Reeds in de voorzet gemonteerd

2) Già montato nel caricatore

2) Asennettu valmiiksi ruuvainpähän

2) Allerede monteret i forsatsen

2) Redan monterad i tillsats

2) Če montirani v napravi

2) Już zamocowane w nasadce

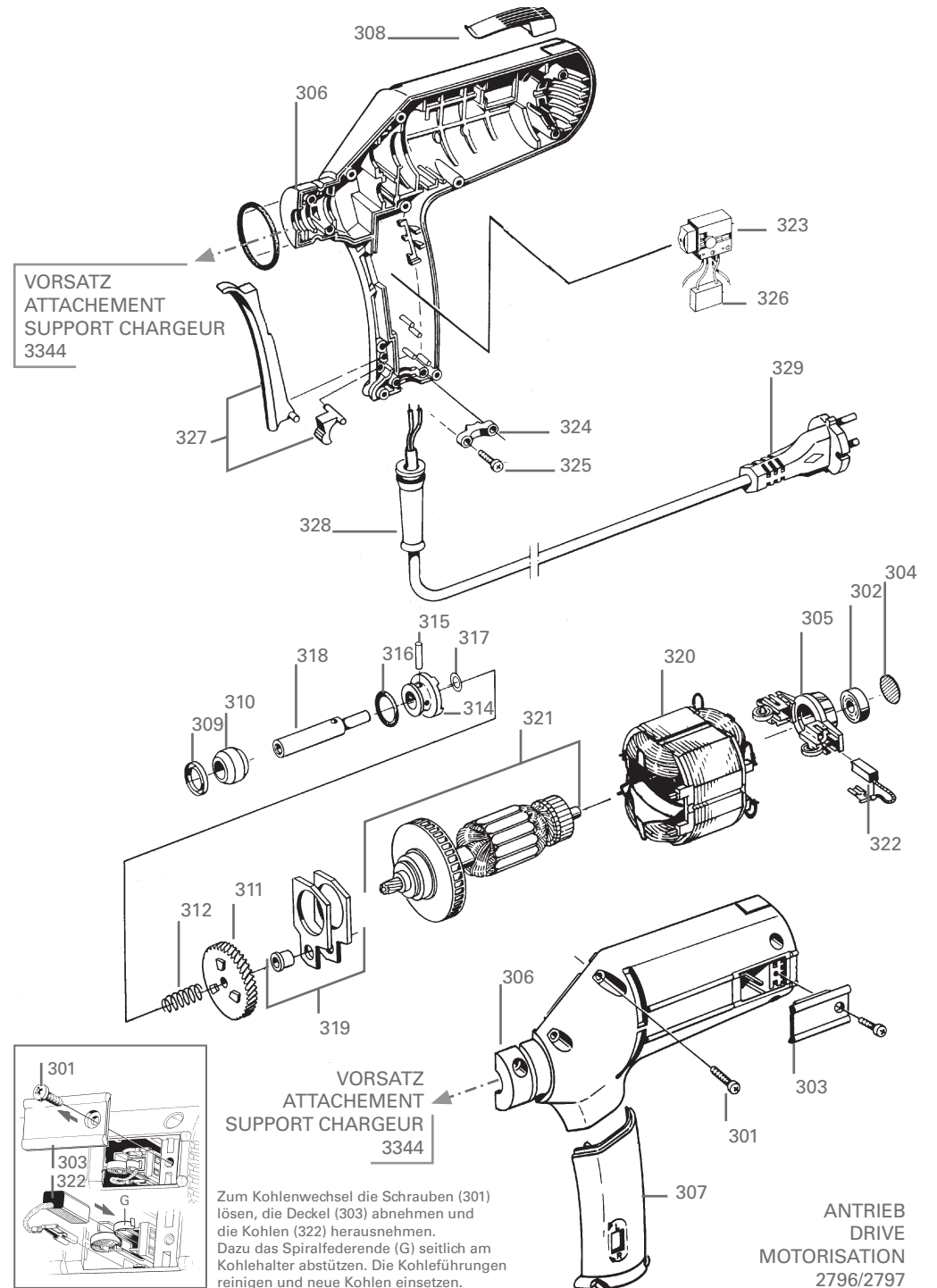
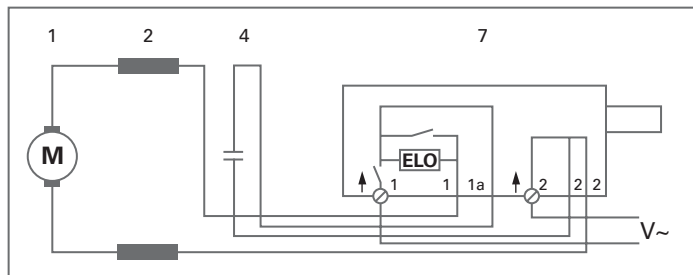
2) Már be van szerelve az előtétbe

2) Už namontované v násadci

2) Již zamontováno v nástavci

- 1 Motor
Armature
Induit du moteur
- 2 Motor-Feld
Stator winding
Bobines du stator

- 4 Entstörkondensator
Interference suppressor
Condensateur antiparasites
- 7 Elektronischalter
Switch electric
Interrupteur electronique



ERSATZTEILLISTE / SPARE PARTS LIST / LISTE DES PIÈCES DÉTACHÉES / PIEZAS DE REPUESTO / ONDERDELENLIJST /
DISTINTA PARTI DI RICAMBIO/ VARAOSALISTA / ZOZNAM NÁHRADNÝCH DIELCOV /LISTA CZĘŚCI ZAMIENNYCH

Pos.- Nr.	Bestell-Nr. Code No. N°de cde.	Stück Quant.	Benennung	Designation	Désignation	Abmessung Dimensions
	3354	3364				
			ANTRIEB	DRIVE	MOTORISATION	
			Motorgehäuse	Motor housing	Carcasse du moteur	
301	42 9872	42 9872	10	Linsenschraube	Cheese-head screw	Vis à tête bombée 4 x 16-Z/KU
302	42 9112	42 9112	1	Rillenkugellager	Ball bearing	Roulement à billes 607 2ZC3 DIN 625
303	68 4848	68 4848	2	Deckel	Cover	Couvercle
304	71 3589	71 3589	1	Abdeckung	Cover	Couvercle
305	73 1723	73 1723	1	Kohlehalterbrücke, kompl.	Brush holder bridge, compl.	Pont porte charbon, compl.
306	71 5840	71 5840	1	Motorgehäuse (mit Pos. 307, 308)	Motor housing (with items 307, 308)	Carcasse du moteur (avec pos. 307, 308)
308	72 0283	72 0283	1	Gürtelklemme	Belt clip	Crochet fixation-ceinture
			Getriebe	Gear unit	Engrenage	
309	44 5924	44 5924	1	Wellendichtring	Rotary shaft seal	Bague à levres 12 x 19 x 3
310	70 4113	70 4113	1	Buchse	Bushing	Douille 12 x 21 x 15
311	684937	-	1	Zahnrad,schräg	Gear wheel,angular	Roue dentée,oblique 51 Zähne/teeth (3354)
	-	684945	1			50 Zähne/teeth (3364)
312	70 4024	70 4024	1	Druckfeder	Compression spring	Ressort de pression 0.8 x 9.2 x 17.5
*313	68 3868	68 3868	18 cm ³	Getriebeschmierfett 1)	Gear grease 1)	Graisse pour réducteur ¹⁾
314	70 8283	70 8283	1	Kupplung	Coupling	Embrayage
315	43 2830	43 2830	1	Zylinderstift	Parallel pin	Goupille cylindrique 4 x 20-A EN 28 734
316	70 8216	70 8216	1	O-Ring	O-ring	Joint torique 18 x 3.5
317	43 2121	43 2121	1	Pass-Scheibe	Shim ring	Rondelle d'ajustage 7 x 13 x 0,2 DIN 988
318	68 5062	68 5062	1	Spindel	Spindle	Broche filetée
319	68 5070	68 5070	1	Lagerbrücke,komplett	Bridge plate,complete	Support de palier,complet
320	73 4690	73 4690	1	Feldpaket,komplett	Stator,complete	Inducteur,complet 230V
	71 5654	71 5654	1			100-120 V
321	73 1709	73 1712	1	Anker, komplett	Armature, compl.	Induit, compl. 230V
	73 2078	73 2088	1	(mit Pos. 302)	(with item 302)	(avec pos. 302) 100-120 V
				Kohlen	Carbons	Charbons
*322	70 7546	70 7546	1	Satz Kohlen	Carbon brush set	Jeu de charbon 230V PU= 2pieces
	70 7538	70 7538	1			100-120 V PU= 2pieces
				Schalterbau	Switch assembly	Groupe interrupteur
323	68 5011	68 5011	1	Elektronikschalter	Switch electronic	Interrupteur 230V
	73 2940	73 2940	1			électronique 100-120 V
324	05 7142	05 7142	1	Kabelschelle	Cable clamp	Collier de serrage
325	42 9872	42 9872	2	Linsenschraube	Cheese-head screw	Vis à tête bombée 4 x 16-Z
326	73 0834	73 0834	1	Kondensator	Capacitor	Condensateur
327	70 3699	70 3699	1	Schaltleiste,komplett	Switch rail,complete	Rail,complet
				Anschluss	Connection	Branchement
328	73 1597	73 1597	1	Knickschutz	Cord guard	Protection du câble 10 /10.5
329	61 8926	61 8926	1	Anschlussleitung m.Steck.	Cord with plug	Cordon avec fiche H07RN-F2 x 1-4,2 m
				Zubehör, mitgeliefert	Accessory parts	Pièces d'accessoires
340	69 9527	69 9527	1	Sonderschlüssel	Special wrench	Clé spéciale
*145	73 5523	73 5523	1	Gewindebit	Bit	Tournevis M5 PH - 2
342	73 6367	73 6367	1	Schraubendreher, 6-kant	Allen screwdriver	Tournevis Allen 3
343	73 6368	73 6368	1	Schraubendreher, 6-kant	Allen screwdriver	Tournevis Allen 4

ERSATZTEILLISTE / SPARE PARTS LIST / LISTE DES PIÈCES DÉTACHÉES / PIEZAS DE REPUESTO / ONDERDELENLIJST /
DISTINTA PARTI DI RICAMBIO/ VARAOSALISTA / ZOZNAM NÁHRADNÝCH DIELCOV /LISTA CZĘŚCI ZAMIENNYCH

Pos.- Nr.	Bestell-Nr. Code No. N°de cde.	Stück Quant.	Benennung	Designation	Désignation	Abmessung Dimensions
	3354	3364				
			Schilder	Plates	Plaques	
350	70 4261	70 4261	2	Hinweisschild	Indicating plate	Plaque indicatrice
351	73 2444	73 2444	1	Schild »electronic«	Plate »electronic«	Plaque »electronic«
352	73 5332	73 5332	1	Hinweisschild	Indicating plate	Plaque indicatrice
			* Verschleißteile	* Parti soggette ad usura	* Części zużywające się	
			* Wear-and-tear parts	* Kuluvat osat	* Gyorsan kopó alkatrészek	
			* Pièces d'usure	* Sliddele	* Opotrebiteľné dielce	
			* Piezas de desgaste	* Slitagedelar	* Rychle opotřebitelné díly	
			* Slijtagedal	* Obrabni deli		
			1) Lieferbar in 250 cm ³ Dosen	1) Fornibile in conf. da 250 cm ³	1) Dostępne w pojemnikach 250 cm ³	
			1) Available in 250 cm ³ cans	1) Toimitetaan cm ³ rasiassa	1) 250 cm ³ -es dobozokban szállítható	
			1) Disponible en boîtes d'250 cm ³	1) Leveres i dåser a 250 cm ³	1) Dodávané v 250 cm ³ dózach	
			1) Disponible en botes de 250 cm ³	1) Kan fás i 250 cm ³ förpackningar	1) Dodávané v krabicích o obsahu 250 cm ³	
			1) Leverbaar in 250cm dozen	1) Dobavljivi v embalaži po 250 cm ³		

Wichtig: bei der Bestellung von Ersatzteile, bitte Ersatzteilbezeichnung und Ersatzteilnummer angeben.

Note: When ordering spare parts please state the part name and number.

Important: lors de la commande de pièces détachées, veuillez indiquer la désignation de la pièce ainsi que son numéro.

Important: En el pedido de piezas de recambio, anotar el nombre y número de cada una de las piezas.

Belangrijk: bij bestelling van de onderdelen, gelieve het positie- nummer alsook het onderdeel- nummer te vermelden.

Importante: all'ordine del ricambio prego specificare la descrizione e il numero dello stesso.

Tärkeää: Kun teette tilauksen varaosaluettelosta, antakaa tilausta jättäessänsä kyseisen varaosan nimike ja varaosanumero.

Viktigt: Ved bestilling af reservedele bedes reservedelsbetegnelsen og reservedelsnummeret angivet.

Viktigt: Vänligen ange reservedelsbeteckning och reservedelsnummer vid beställning av reservdelar.

Pomembno: Pri narojlu nadomestnih delov prosimo, da navedete oznako in število nadomestnega dela.

Ważne: W przypadku złożenia zamówienia na części zamiennej prosimy o podanie oznaczenia części zamiennej i jej numeru.

Fontos: Alkatrészrendeléskor kérjük, mindig adja meg az alkatrész nevét és rendelési számát is!

Dôležité: Pri objednávaní náhradných dielcov uvádzajte, prosím, označenie a číslo náhradného diela.

Důležité: při objednávaní náhradních dílů udávejte prosím název náhradního dílu a číslo náhradního dílu.

73 6081 Printed in Germany 08.2006

Karl M. Reich
VERBINDUNGSTECHNIK

HOLZ+HER®

REICH

Karl M. Reich Verbindungstechnik GmbH

Postfach 1740, D-72607 Nürtingen

Telefon: + 49 (0)7022 71-0

Telefax: Verkauf Inland + 49 (0)7022 71-233

Verkauf Export + 49 (0)7022 71-220

www.kmreich.com

e-mail: marketing@kmreich.com