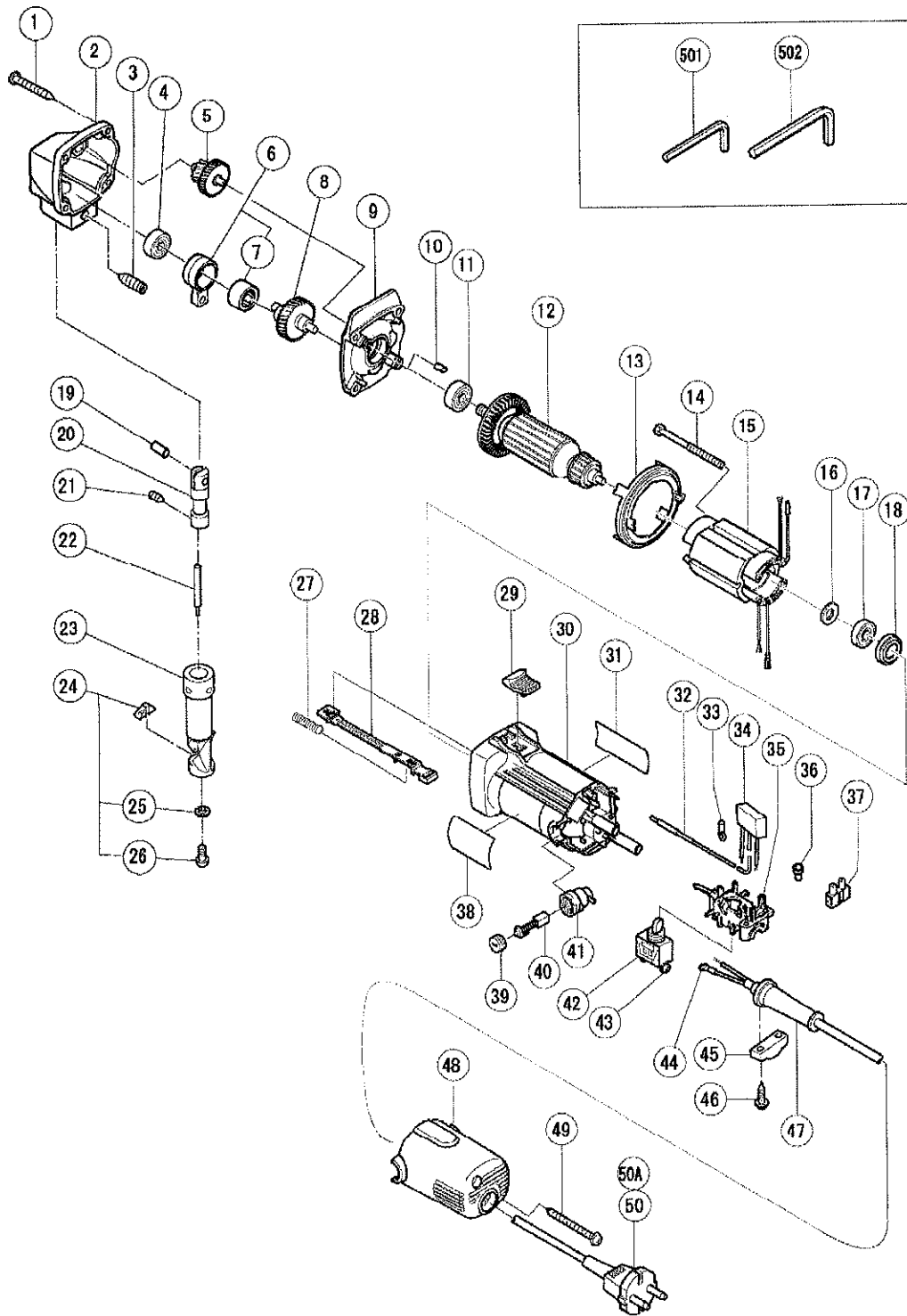


## Hitachi Power Tool Parts List

SVG Exploded Diagram  
1.6MM NIBBLER CN 16SA



CN16SA

## TEILE

Pos. Nr.	Art.Nr.	BESCHREIBUNG	STUECK Nr.	KOMMENTAR
1	957580	SCHNEIDSCHRAUBE D5X30	4	
2	998033	GETRIEBEGEHÄUSE CN16	1	
3	998008	INBUSSTIFTSCHRAUBE M8X20	1	
4	608VVM	KUGELLAGER 608 VVM, C 8FSHE,	1	
5	998036	ZWEITES RITZEL CN16	1	
6	998004	PLEUEL CE16/CN16	1	INCLUD.7
7	993163	NADELLAGER (M152112)	1	
8	998035	SPINDEL CN16	1	
9	998032	INNENDECKEL CN16	1	
10	931701	LAGERVERRIEGELUNG (DIV.TYPEN) C7MFA	1	
11	608VVM	KUGELLAGER 608 VVM, C 8FSHE,	1	
* 12	360622C		1	
* 12	360622U		1	INCLUD. 11,16,17
* 12	360622E	Anker CE16SA/CN16SA	1	
* 12	360622F		1	
13	306840	LUFTFÜHRUNG G12SG	1	
14	982021	SECHSKANTSCHNEIDSCHRAUBE D4X70, CM5SB	2	
* 15	340567C		1	
* 15	340567D		1	
* 15	340567E	Stator CE16SA/CN16SA	1	
* 15	340567F		1	
16	942204	Unterlegscheibe CE16SA/CN16SA	1	
17	626VVM	KUGELLAGER 626 VVM CJ65V3	1	
18	309929	GUMMIBUCHSE G12SG	1	
19	993546	STIFT D6 CE16/CN16	1	
20	998034	KOLBEN CN16	1	
21	998037	INBUSSTIFTSCHRAUBE M5X6	1	
* 22	998030	STÄMPEL CN16	1	
* 22	998041	Stempel CN 16	1	FOR TPE
23	998038	STEMPELHALTER CN16	1	
24	998039	MATRITZE CN16	1	INCLUD.25,26
25	949451	FEDERSCHEIBE M3 (10ST) CR 10DL	2	
26	949206	+KOPFSCHRAUBE M3X14 (10ST)	2	
27	314429	FEDER G12SG/G13V/G13YD, CM9UBY	1	
28	314427	SCHIEBESTAB G12SG	1	
29	314428	SCHIEBEKNOPF G12SG/G13V/G13YD G13SB2/G12SA2, C	1	
30	314438	MOTORGEHÄUSE G12SG	1	INCLUD.18
31			1	
32	314854	ERDUNGSKLEMME G12S2/G13SD/G13V G13YD/G13SB2/	1	FOR NOISE SUPPRESSOR
33	311741	KABELSCHUH DIV.TYPEN	1	
34	994273	KONDENSATOR DIV.TYPEN	1	FOR TPE,HKG,NGU,NZL,AUS,GBR,SAF,EUROPE,
* 34	994273	KONDENSATOR DIV.TYPEN		NOR,SWE,DEN,FIN,SUI,KOR
35	314432	SCHALTERHALTER G12SG	1	
36	959140	VERBINDER 50091 (10ST) DIV.TYPEN	1	EXCEPT FOR TPE,HKG,NGU,NZL,AUS,GBR,SAF,
* 36	959140	VERBINDER 50091 (10ST) DIV.TYPEN		EUROPE,NOR,SWE,DEN,FIN,SUI,KOR
37	938307	SCHRAUBKLEMME 1-REIHIG DIV.TYPEN	1	FOR TPE,HKG,NGU,NZL,AUS,GBR,SAF,EUROPE,
* 37	938307	SCHRAUBKLEMME 1-REIHIG DIV.TYPEN		NOR,SWE,DEN,FIN,SUI,KOR
38			1	
39	936551	KOHLENKAPPE D10YB	2	
40	999021	KOHLENBÜRSTEN (PAAR), USA, CAN, C8FSHE, C8FSE	2	
41	313777	KOHLENHALTER G12SG	2	
42	314603	SCHALTER G12SG/G13V/G13YD	1	
43	305499	+KOPFSCHRAUBE M3,5X6 M.U-SCHEIBE	2	
44	980063	KABELSCHUH C7U/CJ65V2/H70SA/G13V G13YD/G13SB2/	1	FOR CORD
45	937631	KABELKLEMME DIV.TYPEN,	1	
46	984750	Schneidschraube D4X16 mit Flansch, C8FSHE, CM5SB, CM!	2	

\*:ALTERNATIVTEILE

**TEILE**

Pos. Nr.	Art.Nr	BESCHREIBUNG	STUECK Nr.	KOMMENTAR
* 47	953327	KABELKNICKSCHUTZ D8.8 DIV.TYPEN, CM5SB	1	
* 47	938051	Kabelknickschutz D10.1 DIV.TYPEN,	1	
48	314433	ENDDECKEL G12SG	1	
49	301815	SCHNEIDSCHRAUBE D4X45 M.FLANSCH, CM5SB	2	
* 50	500201Z	Anschlußkabel	1	(CORD ARMOR D10.1)
* 50	500245Z		1	(CORD ARMOR D10.1) FOR SYR
* 50	500423Z		1	(CORD ARMOR D8.8) FOR SIN,KUW
* 50	500470Z		1	(CORD ARMOR D8.8) FOR TPE
* 50	500439Z	Anschlusskabel Neue Art.-Nr. 714500	1	(CORD ARMOR D8.8) FOR AUS,NZL,NGU
* 50	500432Z		1	(CORD ARMOR D8.8) FOR USA,CAN
* 50	500237Z	Kabel 2,5 M C7MFA	1	(CORD ARMOR D8.8) FOR GBR (110V)
50A	500247Z		1	(CORD ARMOR D8.8) FOR SUR,INA,SAF,EUROPE
* 50A	500247Z			NOR,SWE,DEN,FIN,IND,KOR
* 50A	500450Z		1	(CORD ARMOR D8.8) FOR GBR (230V),HKG
* 50A	500248Z		1	(CORD ARMOR D8.8) FOR SUI

**STANDARDZUBEHÖR**

Pos. Nr.	Art.Nr.	BESCHREIBUNG	STUECK Nr.	KOMMENTAR
501	990666	INBUSSCHLÜSSEL 2,5MM P20SA/CN16	1	
502	944458	INBUSSCHLÜSSEL D4(M5)	1	