

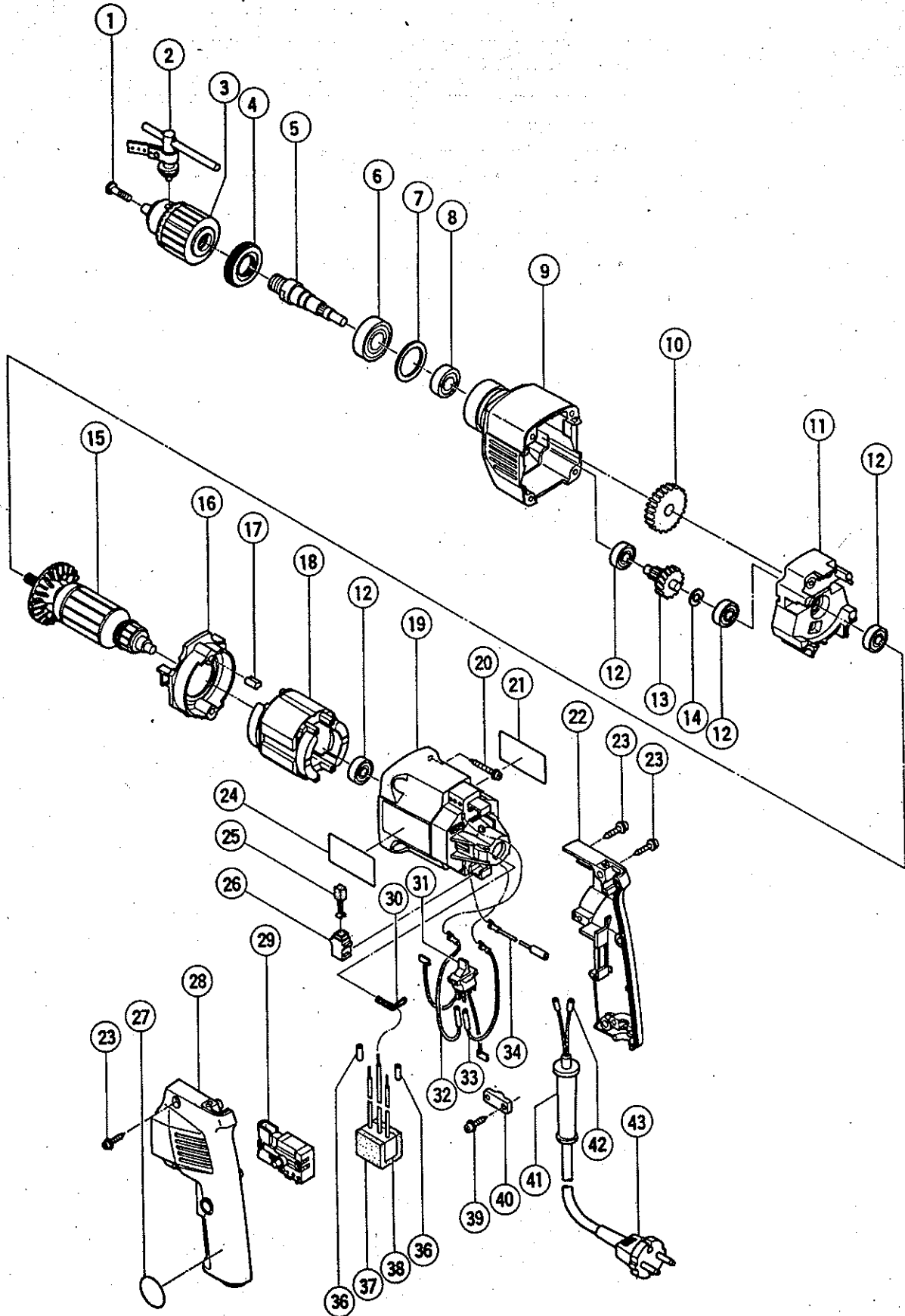
## ELEKTROWERKZEUG-ERSATZTEILLISTE

**BOHRMASCHINE**

Modell D10VD

1986 · 5 · 15

D10VD(61)



## ERSATZTEILE

D10VD(G1)

Pos. Nr.	Kennziffer	Teilebezeichnung	Menge	Bemerkungen
1	981122	Sonderscheibe	1	
2	930119	Bohrfutterschlüssel 6.5G	1	
3	950256	Bohrfutter 10VLR	1	einschl. 2
4	994350	Staubdichtung	1	
5	994348	Spindel	1	
6	956397	Kugellager (6202DDCM)	1	
7	994347	Unterlegscheibe (A)	1	
8	994349	Stop Ring	1	
9	994346	Getriebedeckel	1	
10	994351	Endzahnrad	1	
11	994345	Innendeckel	1	
12	939385	Kugellager (608VVC2)	4	
13	994352	Zweite Ritzel	1	
14	930477	Druckscheibe	1	
15	360029E	Anker	1	
16	994342	Ventilatorführung	1	
17	994343	Gummibuchse	2	
18	340030G	Stator	1	
19	994340	Gehäuse	1	
20	985605	Schneidschraube D5 x 25	4	mit Unterlegscheibe
21	—	Leistungsschild	1	
22	994357	Griff (A)	1	
23	930446	Schneidschraube D4 x 16	7	mit Unterlegscheibe
24	994353	HITACHI-Aufschrift	1	
25	999041	Kohlenbürsten	2	(2 paar)
26	955203	Bürstenhalter	2	
27	962994	Markierplatte	1	
28	994358	Griff (B)	1	
29	994393	Schalter	1	
30	994341	Klemme	1	
31	994454	Drehrichtungsschalter	1	
32	9944462	Innenvordrahtung (A)	1	
33	994459	Innenvordrahtung (A)	1	
34	994467	Innenvordrahtung (C)	1	
35				
36	981373	Rohr (D)	2	
37	930153	Halterung (B)	1	
38	995312	Störschutz (A)	1	einschl. 36, 37
39	984750	Schneidschraube D4 x 16	2	
40	960266	Schnuranschlußklemme	1	
41	953327	Schnurschutz D8.8	1	
42	981373	Rohr (D)	2	
43	500234Z	Anschlußschnur	1	

## SONDERZUBEHÖR

Pos. Nr.	Kennziffer	Teilebezeichnung	Menge	Bemerkungen
601	995310	Sentengriff	1	
602	971677	Haltevorrichtung	1	