

# Hitachi Power Tools

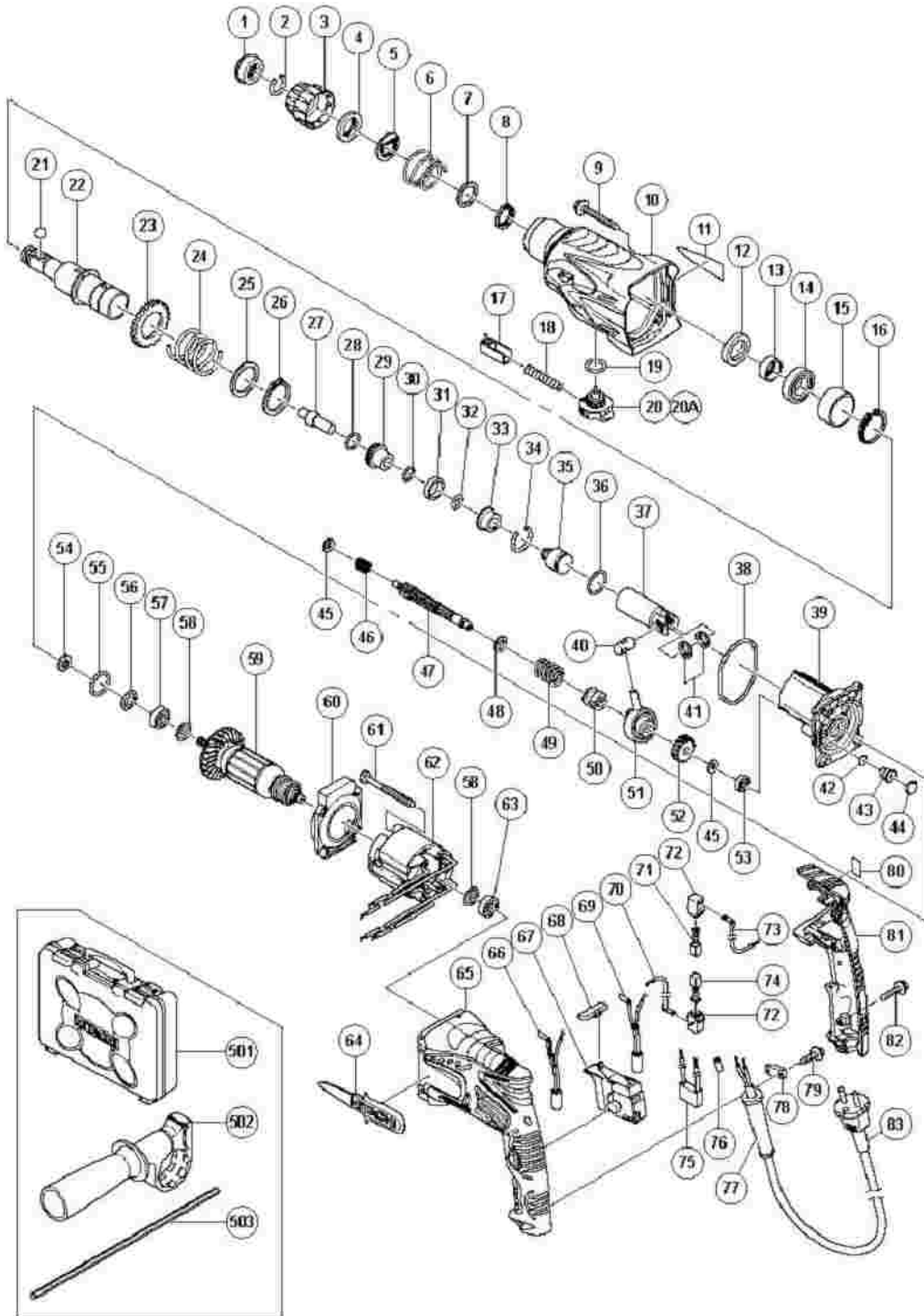
LIST NO. E488

## ELECTRIC TOOL PARTS LIST

■ ROTARY HAMMER  
Model DH 24PB3

2007 · 6 · 1

(E1-2)



## DH24PB3

Pos. Nr.	Art. Nr.	Beschreibung	Stueck	Kommentar
1	306-345	VORDERKAPPE DH15DV/DH18VB/DH20PB	1	
2	306-340	SICHERUNGSRING DH18VB/DH30PC	1	
3	324-527	Schiebegriff DH24PC3	1	
4	324-528	Kugelhalter DH24PC3	1	
5	324-526	Halteplatte DH24PC3	1	
6	322-812	Haltefeder DH24PB2	1	
7	984-118	UNTERLEGSCHIEBE (B) DH24PB/PD u a DH20PB	1	
8	939-547	SICHERUNGSRING D20 (10ST)	1	
9	301-654	SCHNEIDSCHRAUBE D5X35 MIT FLANSCH	4	
10	324-546	Getriebedeckel DH24PD3	1	
11			1	
12	307-688	OLDICHTUNG DH24PB/PD/VB/VD DH20PB	1	
13	322-815	Hulse DH24PB2	1	
14	690-4DD	KUGELLAGER 6904 DD	1	
15	324-522	Hulse (A) DH24PC3	1	
16	322-813	Sicherungsring 37mm DH24PB2	1	
17	324-530	Druckknopf DH24PC3	1	
18	317-223	DRUCKFEDER DH24PC	1	
19	878-885	O-RING (S-18) CR17Y/NV65AD2	1	
20A	324-951	Wechselhebel DH24PD3	1	
21	959-156	STAHLKUGEL D7 0 (10ST)	1	
22	322-814	Zylinder DH24PB2	1	

23	301-677	ZWEITES ZAHNRAD DH22VB/VD/DH24PB-VD/DH2	1	
24	301-678	FEDER (A) DH22VB/VD/DH24PB-VD DH20PB	1	
25	301-679	UNTERLEGSCHIEBE (A) DH15D/DH20DV/ DH22VB	1	
26	948-310	SICHERUNGSRING D30 DIV TYPEN DH30PC	1	
27	324-525	Zweithammer DH24PC3	1	
28	944-486	O-RING (IAP-20) CM6/WH16/VB16Y	1	
29	324-523	Hammerhalter DH24PC3	1	
30	322-802	O-Ring DH24PB2	1	
31	322-805	Dampfer (A) DH24PB2	1	
32	322-808	O-Ring (C) DH24PB2	1	
33	324-524	Dampferhalter DH24PC3	1	
34	322-807	Stoppring DH24PB2	1	
35	324-535	Anschlager DH24 PC3	1	
36	322-834	O-Ring DH24PB2	1	
37	324-534	Kolben DH24PC3	1	
38	322-793	O-Ring DH24PB2	1	
39	324-542	Innengehause kpl DH24PC3	1	INCLUD.42-44
40	322-798	Kolbenpin DH24PB2	1	
41	322-799	Unterlegscheibe (C) DH24PB2	2	
42	324-543	Filzdichtung (A) DH24PC3	1	
43	324-545	Ventil DH24PC3	1	
44	324-544	Filzdichtung (B) DH24PC3	1	
45	322-795	Distanzbuchse DH24PB2	2	

46	322-796	Feder (B) DH24PB2	1	
47	322-794	Zweitwelle DH24PB2	1	
48	301-659	UNTERLEGSCHIEBE (B) DH22VB/VD DH24PB-VD/	1	
49	301-660	KUPPLUNGSFEDER DH22VB/D/DH24PB-VD DH20PB	1	
50	324-532	Kupplung DH24PD3	1	
51	324-533	Pendel-Kugellager DH24PC3	1	
52	322-797	Erstes Zahnrad DH24PB2	1	
53	626-VVM	KUGELLAGER 626 VVM	1	
54	322-816	Filzdichtung DH22PB	1	
55	876-796	O-RING (P-22) DH24PB/PD/NV83A DH20PB	1	
56	322-818	Dichtungsscheibe DH24PB2	1	
57	608-DDM	KUGELLAGER 608DDM	1	
58	982-631	UNTERLEGSCHIEBE (A) CR17Y/DH20PB H30PV/D	2	
59	360-720U		1	"INCLUD.57,58,63"
59	360-720E	Anker 220-230V DH24PC3	1	
59	360-720F		1	
60	324-531	Ventilatorfuehrung DH24PC3	1	
61	961-672	SECHSKANTSCHNEIDSCHRAUBE D4X50	2	
62	340-635C		1	
62	340-635E	Stator 220-230V DH24PC3	1	
62	340-635F		1	
63	608-VVM	KUGELLAGER 608 VVM	1	
64	324-539		1	

65	324-553	Gehäuse DH24PC3	1	
66	324-549	Drosselspule (A) DH24PC3	1	"EXCEPT FOR THA,INA,SYR,SIN,HKG,KUW"
66	000-008D		0	"CAN,IND"
67	324-536	Schalter DH24PC3	1	
68	322-853	Druckknopf DV18V	1	
69	324-551	Drosselspule (B) DH24PC3	1	"EXCEPT FOR THA,INA,SYR,SIN,HKG,KUW"
69	000-008D		0	"CAN,IND"
70	324-538	Verbinderkabel (A) blau DH24PM	1	"FOR THA,INA,SYR,SIN,HKG,KUW,USA,C
70	000-008D		0	IND
71	999-041	KOHLLENBURSTEN (PAAR)	1	
72	955-203	KOHLLENHALTER DIV TYPEN	2	
73	324-537	Verbinderkabel (A) braun DH24PM	1	"FOR THA,INA,SYR,SIN,HKG,KUW,USA,C
73	000-008D		0	IND
74	999-072	KOHLLEBURSTEN SELBSTABSCH (PAAR)	1	
75	930-039	KONDENSATOR C6U-C13U u a	1	"FOR TPE,NZL,AUS,GBR,SAF,EUROPE,FIN
75	930-039	KONDENSATOR C6U-C13U u a	0	"SWE,DEN,AUT,SUI,CHN,KOR"
76	981-373	ADERENDHULSE (D) DIV TYPEN	2	FOR CORD
77	953-327	KABELKNICKSCHUTZ D8 8 DIV TYPEN	1	
77	938-051	KABELKNICKSCHUTZ D10 1 DIV TYPEN	1	
78	937-631	KABELKLEMME DIV TYPEN	1	
79	984-750	SCHNEIDSCHRAUBE D4X16 MIT FLANSCH	2	
80			1	
81	324-554	Handgriffabdeckung DH24PC3	1	

82	301-653	SCHNEIDSCHRAUBE D4X20 MIT FLANSCH (SCHWA	3	
83	500-390Z		1	(CORD ARMOR D8.8)
83	500-245Z		1	(CORD ARMOR D10.1) FOR SYR
83	500-424Z		1	"(CORD ARMOR D8.8) FOR SIN,KUV
83	500-239Z		1	(CORD ARMOR D10.1) FOR THA
83	500-235Z	ANSCHLUSSKABEL MIT STECKER BITTE 714500	1	"(CORD ARMOR D8.8) FOR INA,IND
83	500-408Z		1	"(CORD ARMOR D8.8) FOR NZL,AUS
83	500-249Z		1	"(CORD ARMOR D8.8) FOR USA,CAN,MEX"
83	323-974		1	(CORD ARMOR D10.1) FOR TPE
83	500-440Z		1	(CORD ARMOR D8.8) FOR HKG
83	500-391Z		1	(CORD ARMOR D8.8) FOR SUI
83	500-456Z		1	(CORD ARMOR D8.8) FOR CHN
83	500-465Z		1	(CORD ARMOR D8.8) FOR GBR (110'
83	500-446Z		1	(CORD ARMOR D8.8) FOR GBR (230'
83	500-475Z		1	(CORD ARMOR D8.8) FOR KOR
501	324-555	Transportkoffer DH24PC3	1	
502	324-548	Seitenhandgriff DH24PC3	1	
503	303-709	TIEFENANSCHLAG DH15DV/DH20DV u a DH20PB	1	
503	310-331		1	"FOR USA,CAN,MEX"
601	981-840	HAMMERFETT (A) 30G	1	
602	308-471	HAMMERFETT 70G TUBE	1	
603	980-	HAMMERFETT 500G	1	

	927			
604	306-885	STAUBFANG (B) DH20DV/DH24PB/PD DH20PB	1	"INCLUD.605,613"
605	986-802		1	INCLUD.606-612
606	986-803		1	
607	986-804		1	
608	948-310	SICHERUNGSRING D30 DIV TYPEN DH30PC	1	
609	958-063	UNTERLEGSCHLEIBE DH15DV/DH22VB	1	
610	959-150	STAHLKUGEL D6 35 (10ST)	19	
611	986-805		1	
612	986-806	WERKZEUGAUFNAHME DH24PM	1	
613	306-910		1	
614	971-787	STAUBBECHER DH15DV/DH20V u a DH30PC	1	
615	931-844	TIEFENANSCHLAG VTV16	1	
616	321-814	Bohrfutter DV20VB2	1	INCLUD.617
617	995-344	SENKKOPFSCHRAUBE (A) M6X25 LINKS	1	
618	321-813		1	
619	971-511Z		1	
620	971-512Z		1	
621	944-477	AUSTREIBKEIL F KONUS A+B	1	
622	982-684	ZENTRIERSTIFT (A)	1	
623	982-685	ZENTRIERSTIFT L104 (BOHRKR 600W)	1	
624	982-672		1	
	982-			

625	673	BOHRKRONE 29 X 105	1	
626	982-674	BOHRKRONE 32 X 105	1	INCLUD.627
627	982-686	FUHRUNGSPLATTE FUR BOHRKRONEN o32 SDS	1	
628	982-675		1	INCLUD.629
629	982-687		1	
630	982-676	BOHRKRONE 38 X 105	1	INCLUD.631
631	982-688	FUHRUNGSPLATTE FUR BOHRKRONEN o38 SDS	1	
632	982-677	BOHRKRONE 45 X 105	1	INCLUD.633
633	982-689	FUHRUNGSPLATTE FUR BOHRKRONEN o45 SDS	1	
634	982-678	BOHRKRONE 50 X 105	1	INCLUD.635
635	982-690	FUHRUNGSPLATTE FUR BOHRKRONEN o50 SDS	1	
636	971-794		1	
637	971-795		1	
638	971-796		1	
639	971-797		1	
640	971-798		1	
641	971-799		1	
642	971-800		1	
643	971-801		1	
644	971-802		1	
645	971-803		1	
646	944-460		1	
647	944-		1	



	461			
648	993-038		1	
649	944-462		1	
650	944-500		1	
651	944-463		1	
652	944-464		1	
653	320-859		1	
654	303-046	SPITZMEISSEL 250MM SDS-PLUS	1	
655	303-044		1	
656	303-045		1	
657	303-334		1	
658	302-976		1	
659	930-515	BOHRFUTTERSCHLUSSEL (BOHRF 13MM)	1	
660	302-975		1	
661	303-621		1	
662	302-974		1	
663	302-979		1	
	302-			

664	978		1	
665	303-622		1	
666	302-977		1	
667	303-332	ZAHNKRANZBOHRFUTTER 13MM MIT SDS-PLUS-AD	1	"INCLUD.668,669"
668	303-334		1	
669	303-335	GUMMIKAPPE DH22VB/VD/DH24PB u a DH20PB	1	
670	303-617	ADAPTER MORSEKONUS NR 1 SDS-PLUS	1	
671	303-618	ADAPTER MORSEKONUS NR 2 SDS-PLUS	1	
672	303-619	KONUSSCHAFTADAP A-KONUS SDS-PLUS	1	
673	303-620	KONUSSCHAFTADAP B-KONUS SDS-PLUS	1	
674	981-122	SENKKOPFSCHRAUBE M6X22 LINKSGEW	1	
675	303-625	AUFNAHMESCHAFT 105MM SDS	1	
676	303-626	AUFNAHMESCHAFT 300MM SDS	1	
677	303-627	AUFNAHMESCHAFT L=300MM SDS-PLUS	1	
678	303-624		1	
679	321-825		1	INCLUD.680
680	303-623		1	
681	306-369		1	
682	306-		1	

	368			
683	306-370		1	
684	326-305		1	"INCLUD.31,30,32,38,28,19,37,74"