

Hitachi Power Tools

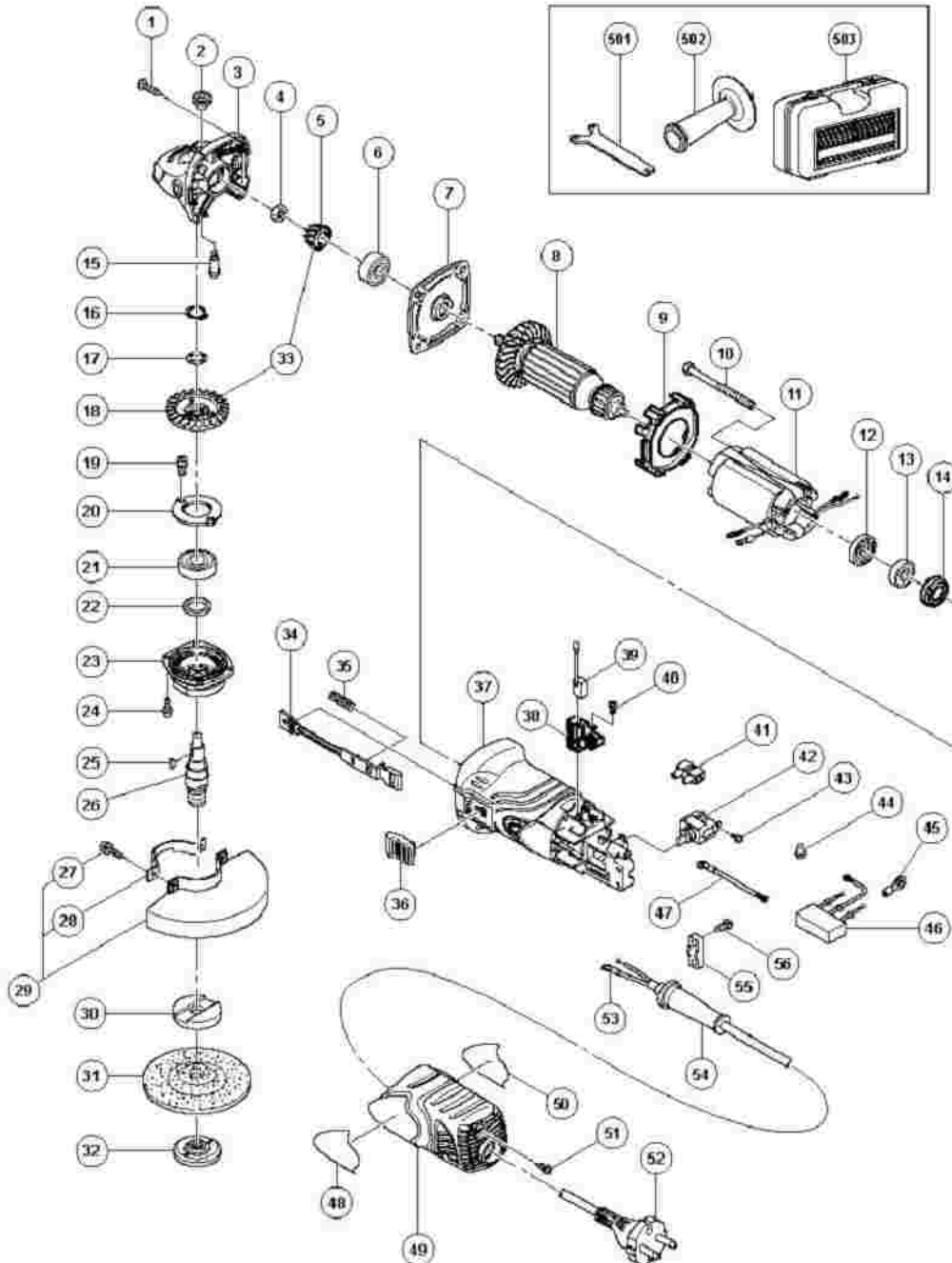
LIST NO. E290

ELECTRIC TOOL PARTS LIST

■ DISC GRINDER
Model G 12SR3

2007 · 4 · 16

(E1)



G12SR3

Pos. Nr.	Art. Nr.	Beschreibung	Stueck	Kommentar
1	307-028	SCHNEIDSCHRAUBE D4X25 MIT FLANSCH (SCHWA	4	
2	301-944	ARRETIERUNGSSTIFT G12S1/G12SA2/ G13YB1/G	1	
3	327-891		1	"INCLUD.2,15"
4	309-191	SPEZIALMUTTER M6 G12SG/G15YC	1	
5	327-889		1	
6	628-VVC	KUGELLAGER 628VVC2PS2-L	1	
7	327-887		1	
8	360-799C		1	
8	360-799U		1	"INCLUD.6,12,13"
8	360-799E		1	
9	327-886		1	
10	963-712	SECHSKANTSCHNEIDSCHRAUBE D4X65	2	
11	340-702C		1	
11	340-702D		1	
11	340-702E		1	
11	340-702F		1	
12	321-722	Staubdichtung G12SR2	1	
13	626-VVM	KUGELLAGER 626 VVM	1	
14	309-929	GUMMIBUCHSE G12SG	1	

15	301-943	STIFT G12S1/G12SA2/G13YB1/G13V/ G13YD/G1	1	
16	316-487		1	
17	316-486		1	
18	327-890		1	
19	987-201	#NAME?	2	
20	316-490	LAGERDECKEL G12S2/G13SD/G13V G13YD	1	
21	620-1DD	KUGELLAGER 6201 DD	1	
22	301-946	FILZDICHTUNG G12S1/G13YB1/FG12SA2 G13V/G	1	
23	316-489	GETRIEBEDECKEL G13SD	1	
24	951-039	#NAME?	4	
25	302-047	HALBMONDKEIL G12S2/G13SD	1	
26	327-896		1	
26	327-897		1	"FOR USA,CAN"
27	308-386	#NAME?	2	
28	301-949	ABLAGEBUGEL G12SR	1	
29	315-492	SCHUTZHAUBE KOMPL G12SR (INKL POS 26 27	1	"INCLUD.27,28"
30	937-817Z	SPANNFLANSCH G12S1/SA- SG/G13SB-YC G15YC/	1	
30	319-373		1	"FOR USA,CAN"
31	316-821		1	

32	994-324	FLANSCHMUTTER G12S1/SA/G13V/ G13YD/G13SB	1	
32	937-923P		1	"FOR USA,CAN"
33	327-888		1	"INCLUD.5,18"
34	327-893		1	
35	314-429	FEDER G12SG/G13V/G13YD	1	
36	314-428	SCHIEBEKNOPF G12SG/G13V/G13YD G13SB2/G12	1	
37	327-885		1	INCLUD.14
38	327-895		2	
39	999-091	Kohlebursten-Paar (selbstabschaltend)	2	
40	328-210		4	
41	938-307	SCHRAUBKLEMME 1-REIHIG DIV TYPEN	1	
42	314-603	SCHALTER G12SG/G13V/G13YD	1	
43	305-499	+KOPFSCHRAUBE M3 5X6 M U- SCHEIBE	2	
44	959-140	VERBINDER 50091 (10ST) DIV TYPEN	1	"FOR EUROPE,GBR,SUI,AUS,NZL,SAF,CH"
45	980-063	KABELSCHUH C7U/CJ65V2/H70SA/G13V G13YD/G	1	FOR NOISE SUPPRESSOR
46	317-491	KONDENSATOR G13YD	1	"EXCEPT FOR SYR,USA,CAN,VEN,KUW,INA,IND"
47	328-509		1	"FOR EUROPE,GBR 230V,SUI,AUS,NZL,SAF,CH"
48			1	
49	327-894		1	
50			1	
51	307-811	SCHNEIDSCHRAUBE D4X16 M FLANSCH	1	

52	500-409Z	ANSCHLUSSKABEL MIT STECKER	1	(CORD ARMOR D8.8)
52	500-435Z		1	(CORD ARMOR D8.8) FOR GBR (230'
52	500-461Z		1	(CORD ARMOR D8.8) FOR GBR (110'
52	500-447Z	Anschlusskabel	1	(CORD ARMOR D8.8) FOR SYR
52	500-470Z		1	(CORD ARMOR D8.8) FOR VEN
52	500-240Z		1	"(CORD ARMOR D8.8) FOR USA,CAI
52	500-439Z	Anschlusskabel Neue Art -Nr 714500	1	"(CORD ARMOR D8.8) FOR AUS,NZI
52	500-423Z		1	(CORD ARMOR D8.8) FOR KUW
52	500-468Z		1	(CORD ARMOR D8.8) FOR CHN
53	980-063	KABELSCHUH C7U/CJ65V2/H70SA/G13V G13YD/G	1	FOR CORD
54	953-327	KABELKNICKSCHUTZ D8 8 DIV TYPEN	1	
55	937-631	KABELKLEMME DIV TYPEN	1	
56	984-750	SCHNEIDSCHRAUBE D4X16 MIT FLANSCH	2	
501	938-332Z	STIRNLOCHSCHLUSSEL G12SA/G13V G13YD/G13S	1	
502	318-312		1	
503	319-375		1	"FOR USA,CAN,AUS,NZL"
601	314-095		1	
602	314-096		1	
603	314-097		1	
	314-			

604	098		1	
605	314-099		1	
606	314-100		1	
607	314-101		1	
608	314-102		1	
609	314-103		1	
610	314-104		1	
611	314-105		1	
612	937-826Z	FLANSCHMUTTER G12GE/G12SG/G13V G13YD/G13	1	
612	938-318		1	"FOR USA,CAN"
613	937-825Z	ELASTISCHER SCHLEIFTELLER Neue Art -Nr	1	
613	938-317		1	"FOR USA,CAN"