

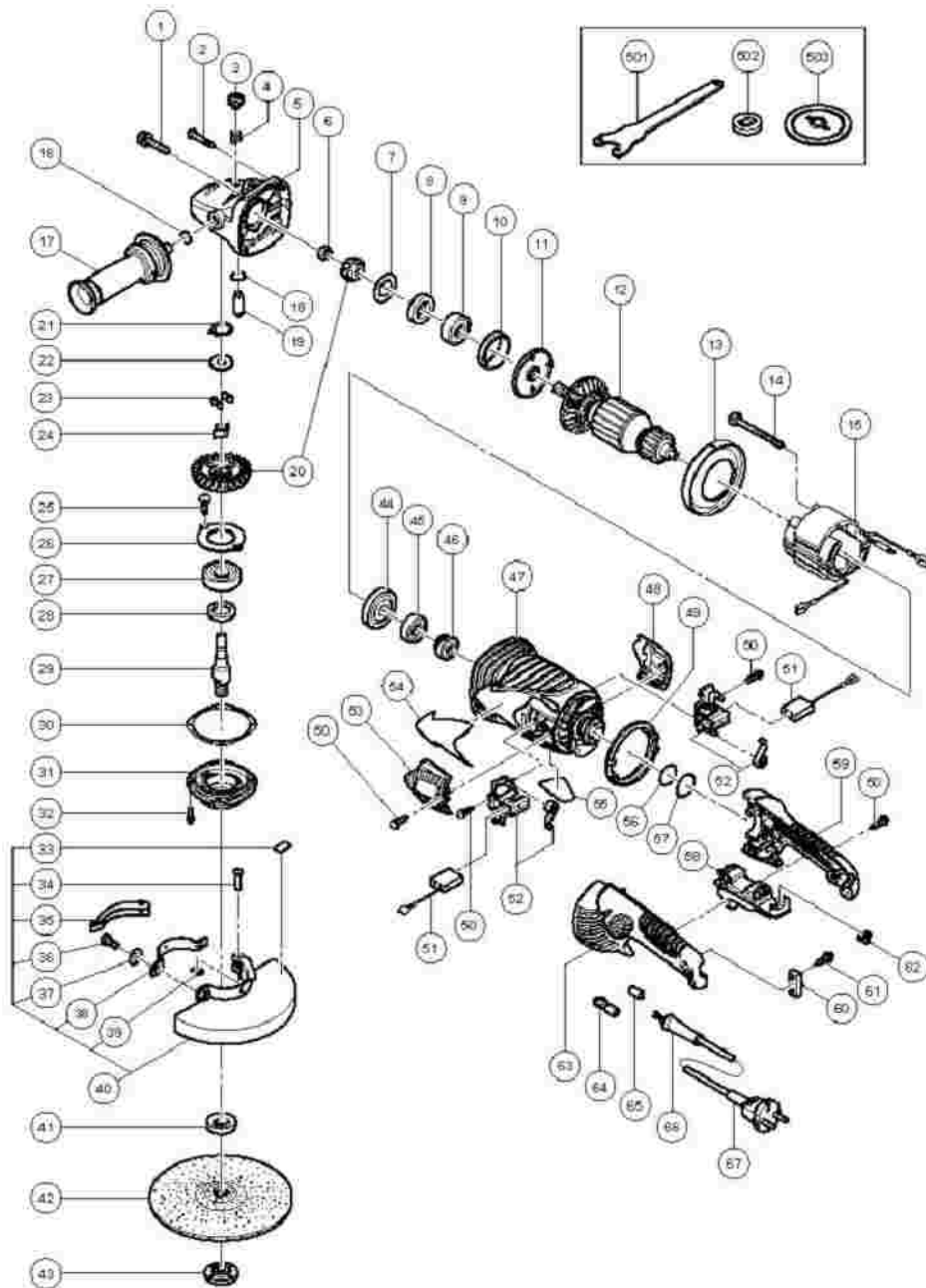
# Hitachi Power Tools

LIST NO. E283

## ELECTRIC TOOL PARTS LIST

■ DISC GRINDER  
Model G 18SCY

2006・10・19  
(E1)



## G18SCY

Pos. Nr.	Art. Nr.	Beschreibung	Stueck	Kommentar
1	984-509	INBUSSCHRAUBE M5X14 SELBSTSICH.	2	
2	323-209		4	
3	306-888	ARRETIERKNOPF CM12Y/G18U/G23U u.a	1	
4	320-219		1	
5	326-717		1	"INCLUD.3,4,16,18,19"
6	320-226		1	
7	320-221		1	
8	320-222		1	
9	630-1VV	KUGELLAGER 6301VV	1	
10	994-208	GUMMIRING (B) G18SE/CM12Y u.a.	1	
11	320-220		1	
12	360-594U		1	"INCLUD.8,9,44,45"
12	360-777E		1	
12	360-594F		1	
13	320-215		1	
14	984-271	SECHSKANTSCHNEIDSCHRAUBE D5X75	2	
15	340-682C		1	
15	340-682E		1	
	937-			

16	033	FILZSCHEIBE G18SC/G23SA/u.a	1	
17	322-411		1	
18	320-218		1	
19	306-890	ARRETIERSTIFT CM12Y/G18U/G23U u.a	1	
20	326-719		1	
20	326-718		1	"FOR USA,CAN"
21	939-540	SICHERUNGSRING D10 (10ST)	1	
22	326-722		1	
23	326-721		4	
24	326-720		1	
25	949-236	+KOPFSCHRAUBE M5X10 (10ST)	2	
26	326-723		1	
27	630-2VV	KUGELLAGER 6302VV	1	
28	990-852	FILZPACKUNG (B) G18U/G23U u.a.	1	
29	326-727		1	
29	326-728		1	"FOR USA,CAN"
30	320-228		1	
31	320-227		1	
32	994-192	INBUSSCHRAUBE M5X16 M.FLANSCH	4	
33	311-492	AUFKLEBER (SCHUTZHAUBE) G12SE u.a	1	
34	321-546		1	

35	321-545		1	
36	306-887	-SCHRAUBE M8X22	1	
37	949-457	FEDERSCHEIBE M8 (10ST)	1	
38	321-544		1	
39	673-489	SICHERUNGSRING (E-TYP) D5	1	
40	321-543		1	INCLUD.33-39
40	324-266		1	"INCLUD.33-39 FOR USA,CAN"
41	937-907Z	SPANNFLANSCH G15YC/G18SC2-UB	1	
41	937-922P		1	"FOR USA,CAN"
41	937-908Z		1	FOR AUS
42	316-824		1	"EXCEPT FOR GBR,HOL,ESP,SWE,AUT,USA,CAN"
43	937-909Z	FLANSCHMUTTER G18SC2-G18UB/G23U-B	1	
43	937-923P		1	"FOR USA,CAN"
43	937-917Z		1	FOR AUS
44	320-216		1	
45	600-0VV	KUGELLAGER 6000 VV	1	
46	321-536		1	
47	326-712		1	INCLUD.46
48	326-716		1	
49	326-726		1	

50	305-812	SCHNEIDSCHRAUBE D4X16 MIT FLANSCH	6	
51	999-061		2	
51	999-061		1	FOR EUROPE
51	999-089		1	FOR EUROPE
52	322-323		2	
53	326-715		1	
54			1	
55			1	
56	326-724		1	
57	326-725		1	
58	320-238		1	OFF/LOCK
58	320-239		1	W/LOCK
58	322-614		1	"W/LOCK INCLUD.62 FOR USA,CAN"
59	326-714		1	
60	960-266	KABELKLEMME DIV.TYPEN	1	
61	984-750	SCHNEIDSCHRAUBE D4X16 MIT FLANSCH	2	
62	322-549		1	"FOR USA,CAN"

63	326-713		1	
64	930-804	KABELSCHUH M4.0 (10ST)	2	"FOR USA,CAN"
65	981-373	ADERENDHÜLSE (D) DIV.TYPEN	2	
66	940-778	KABELKNICKSCHUTZ D10.7 DIV.TYPEN	1	
66	958-049	KABELKNICKSCHUTZ D8.2 DIV.TYPEN	1	"FOR AUS,SIN,INA"
67	321-537		1	(CORD ARMOR D10.7)
67	321-539		1	(CORD ARMOR D10.7) FOR GBR (110V)
67	500-460Z		1	(CORD ARMOR D10.7) FOR GBR (230V)
67	321-538		1	"(CORD ARMOR D10.7) FOR USA,CAN"
67	500-408Z		1	(CORD ARMOR D8.8) FOR AUS
67	500-245Z		1	(CORD ARMOR D10.7) FOR SYR
67	500-234Z	ANSCHLUSSKABEL MIT STECKER	1	(CORD ARMOR D8.8) FOR INA
67	500-474Z		1	"(CORD ARMOR D10.7) FOR TPE,VEN"
67	500-423Z		1	(CORD ARMOR D8.8) FOR SIN
501	937-913Z	STIRNLOCHSCHLÜSSEL DIV.WS- TYPEN	1	
502	937-907Z	SPANNFLANSCH G15YC/G18SC2- UB	1	
503	937-917Z		1	FOR AUS
601	316-824		1	
602	310-337	TURBO-FLANSCH G13SC/G15SA	1	
603	323-993		1	INCLUD.604
604	985-597		1	FOR PIPE HANDLE